

Kaavamääräykset
306AK354

0000-000 Merkinmät ja merkintöjen selitykset:

AR-3 0103-000 Rintalojen ja muiden lyhenteiden asuinrakennusten korttelialue. Rakennukset on sijoitettava vähintään 4 m:n päähän tontin rajoista. Tontille on järjestettävä yksi autopaikka jokaista 65 m² huoneistoalaa kohti. Erillispöytäaluetta.

AO-10 0104-000 Asuinrakennuksen lisäksi tontille saadaan rakentaa auton säilytyksiä ja muita tarpeellisia talousrakennuksia yhteensä enintään 5 % tontin pinta-alasta. Rakennukset on sijoitettava vähintään 4 m:n päähän naapuritonttien rajoista. Tontille on järjestettävä vähintään kaksi autopaikkaa.

K-6 0300-000 Liike- ja toimitusrakennusten sekä moottoriajoneuvojen huoltoaseman korttelialue, jolla elintarvikkeiden vähittäismyyntiin käytettävä kerrosala ei saa ylittää 700 m². Rakennukset on sijoitettava vähintään 6 m:n päähän naapuritonttien rajoista. Tontille on järjestettävä vähintään yksi autopaikka 60 m² kerrosalaa kohti. Tontista saa päälystää ainoastaan liikenteelle ja pysäköinnille välttämättömän osan. Muu osa tontista on varustettava nurmikko-, puu- ja pensasistutuksin.

T-3 0400-000 Teollisuus- ja varastotontti, ja edellisen liittyvää liikennöintialueen rakennusten korttelialue. Rakennukset on sijoitettava vähintään 6 m:n päähän tonttien rajoista. Tontille on järjestettävä vähintään yksi autopaikka 100 m² teollisuus- ja varastorakennuksen kerrosalaa ja yksi autopaikka 80 m² liike- ja toimitusrakennuksen kerrosalaa kohti. Tontista saa päälystää ainoastaan liikenteelle ja pysäköinnille välttämättömän osan. Muu osa tontista on varustettava nurmikko-, puu- ja pensasistutuksin.

VL 0502-000 Lähivirkistysalue.

ET-1 0800-000 Vhdyksuneteknisiä huoltoja palvelevien rakennusten ja laitojen korttelialue. Rakennukset ja laitokset on sijoitettava vähintään 4 m:n päähän tontin rajoista. Tontilla on järjestettävä vähintään yksi autopaikka kahta työssä olevaa henkilöä kohti. Tontista saa päälystää ainoastaan liikenteelle ja pysäköinnille välttämättömän osan. Muu osa tontista on varustettava nurmikko-, pensas- ja puututuksin.

1202-000 Kaupunginosan raja.
1203-000 Korttelin, kortteliosan ja alueen raja.
1204-000 Eri kaavamääräysten alustien alustien välinen raja.

3 1208-000 Kaupunginosan numero.

326 1210-000 Korttelin numero.

SEPPÄLÄNTE 1212-000 Kadun nimi.

II 1217-000 Roomalainen numero osoittaa rakennuksen, rakennuksen tai sen osan suurimman sallitun kerrosluvun.

1220-000 Tehokkuusluokki ei kerrosalan suhdetta tontin pinta-alaan.
1242-000 Isumattava alueen osa.
1242-001 Isumattava alueen osa, jonka poikki saadaan tarvittavista kohdista rakentaa aukkoja liikennettä varten.
1243-000 Isumattava puurivi.
1244-000 Katu.
1246-000 Jalankulkijalle varattu katu.
1258-000 Maanalaisia johtoja varten varattu alueen osa.
1258-832 Sadevesien johtamiseen varattu alueen osa.
1263-000 Katualueen rajan osa, jonka kohdalta ei saa järjestää ajoneuvoliittymää.
1263-805 Ajoneuvoliittymän liikennöintialueen sijainti.

KIINTEISTÖTIEDOT (NYKYINEN TONTTI)

Kiinteistötunnus: 286-23-327-6
Kiinteistön tyyppi: Tontti
Pinta-ala (Kiinteistörekisterissä): 4345 m²
Rakennuskoikeus: 2173 m²
Osoite: Katajajarjunkaari 12
Kaavan käyttötarkoitus: T-3

Ehdotettu tontin laajennus n. 319m²

TONTTI RAJATAAN AIDALLA JA PORTEILLA.
PIHALLE ASENNETAAN DIESEL-SÄILIÖLLÄ VARUSTETTU VARAVOIMAKONTTI.

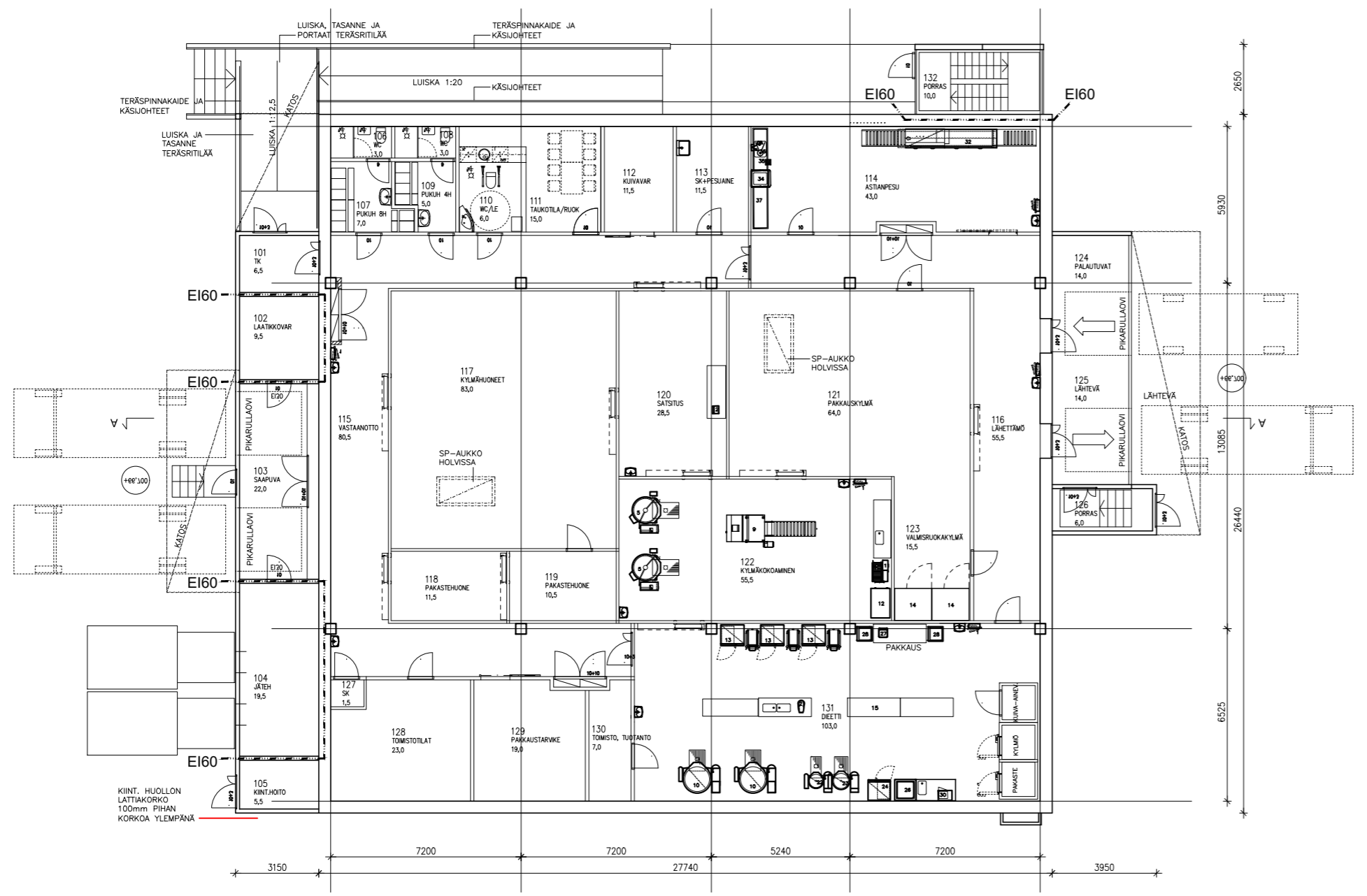
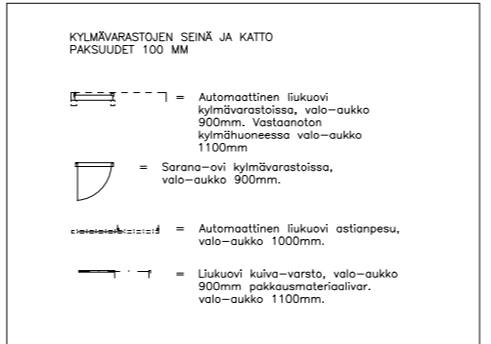
	Ajollittymä	ASF	Asfaltti
	Uusi puu	BK	Betonikivi
	Viherialue, istutukset / nurmi	PORTTI	Moottorikäyttöinen portti, ajoneuvot
	Viherialue, luonnontilainen	PORTTIJK	Portti jalankulkua ja polkupyöriä varten
	Aita	PP	Polkupyörät
		HK	Henkilökunnan sisäänkäynti
		SAAPUVA	Saapuva tavaraliikenne
		LÄHTEVÄ	Lähtevä tavaraliikenne

VERSIO 2

-	-	-
Päiväys	Muutos	Tunnus

Kaupunginosa / Kylä	Kortteli / Tila	Tontti / Rno	Viranomaisen merkintöjä
KATAJAHARJU	327	6	
Rakennustoimenpide	UUDISRAKENNUS	Piirustustilaj	LUONNOS - / -
Rakennuskohde	KOUVOLAN KESKUSKEITTIÖ Katajajarjunkaari 12 Kouvola	Piirustuksen sisältö	Mittakaavat ASEMAPIIRUSTUS 1:500

	Suunnitteluala	Piirustuksen tunnus	Muutos
Mariankatu 14 B 12, 15110 Lahti www.latvajavara.fi puh 010 581 5800 s-posti toimisto@latvajaara.fi	ARK	ALOI	
Pääsuunnittelija	Piirittänyt	Suunnittelija	Päiväys
Timo Kauppi arkkitehti SAFA	-	-	30.1.2026

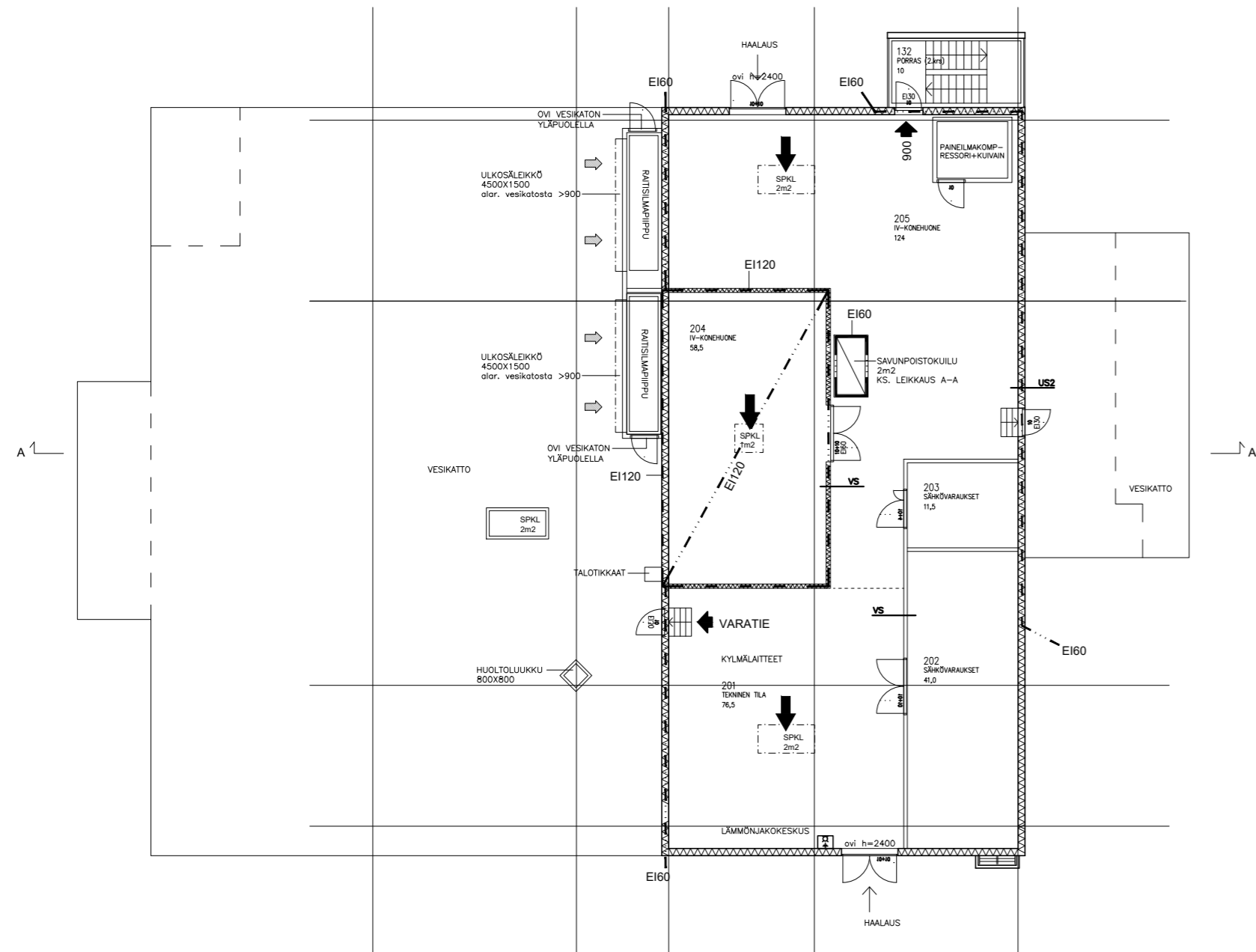


VERSIO 2
10.3.2026

-	-	-
Päiväys	Muutos	Tunnus

Kaupunginosa / Kylä KATAJAHARJU	Kortteli / Tila 327	Tontti / Rno 6	Viranomaisten merkintä
Rakennustoimenpide UUDISRAKENNUS	Pirustuslaji LUONNOS		- / -
Rakennuskohde KOUVOLAN KESKUSKEITTIÖ Katajaharjunkaari 12 Kouvola	Pirustuksen sisältö POHJAPIIRUSTUS 1.KERROS		Mittakaavat 1:200

	Suunnitteluala	Pirustuksen tunnus	Muutos
	ARK	ALO2	
Mariankatu 14 B 12, 15110 Lahti ■ www.latvavaara.fi ■ puh 010 581 5800 ■ s-posti toimisto@latvavaara.fi	Työnumero	Tiedosto	
Pääsuunnittelija	Piirtänyt	Suunnittelija	Päiväys
Timo Kauppi arkkitehti SAFA	-	-	xx.xx.2026



TEKNISTEN TILOJEN TILAJAKO
TARKENNETAAN
JATKOSUUNNITTELUSSA

SAVUNPOISTO, LÄHTÖTIEDOT :

- Rakennuksen paloluokka: P1
- Savunpoiston automaatiotaso: I
- Palovaarallisuusluokka: 1 (elintarviketeollisuus)
- Suojaustaso: 2 (automaattinen paloilmoin ja suojaustaso 1 mukainen alkusammutuskalusto)
- Savunpoistoluokka: 2

SAVUNPOISTOLUUKUT (SPKL):

- Painovoimainen savunpoisto katossa olevien luukkujen kautta.
- Käytetään moottoritoimisia CE-merkittyjä savunpoistoluukkuja esim. Orivent 21
 - nimelliskoko 1,0m2 -> tehollinen ala 0,70m2
 - nimelliskoko 2,0m2 -> tehollinen ala 1,40m2

VERSIO 2
10.3.2026

Päiväys	Muutos	Tunnus

Kaupunginosa / Kylä	Kortteli / Tila	Tontti / Rno	Viranomaisten merkintä
KATAJAHARJU	327	6	
Rakennustoimenpide	UUDISRAKENNUS		Piirustuslaji LUONNOS
Rakennuskohde	KOUVOLAN KESKUSKEITTIÖ		Piirustuksen sisältö ULLAKKO
	Katajajarjunkerä 12		Mittakaavat 1:200
	Kouvola		

Suunnitteluala	Piirustuksen tunnus	Muutos
ARKKITEHDIT OY LATVA ja VAARA	ARK ALO3	
Mariankatu 14 B 12, 15110 Lahti ■ puh 010 581 5800 ■ s-posti toimisto@latvavaara.fi	Työnumero -	Päiväys xx.xx.2026
Pääsuunnittelija	Piirtänyt	Suunnittelija
Timo Kauppi arkkitehti SAFA	-	-

PALOTEKNISET PERUSTIEDOT (ALUSTAVA)

Rakennuksen paloluokka: P1

Rakennuksen käyttötarkoitus: tuotantotila / keskuskeittiö

Suojaustaso: 2 (automaattinen paloilmoin ja suojaustaso 1 mukainen alkusammutuskalusto)

Rakennuksen palotekninen korkeus: n. 10m

Rakennuksen kerrosluku: 1

Suurin palo-osasto: 764 m2

Osastoivat rakennusosat yleensä: EI60

Kantavat rakenteet, yleensä: R60

Painovoimanen savunpoisto pelastuslaitoksen toimenpitein ikkunoista ja oviaukoista sekä savunpoistoluukuuista.

Poistumistiet varustetaan turva- ja merkkivalaistuksella.

Rakennus varustetaan koneellisella ilmanvaihdolla.

Ilmanvaihtolaitoksen hätä-seis -kytkin sijoitetaan pääsisäänkäynnin tuulikaappiin.

KERROSALA

1.krs	852 m2
Ullakko	0 m2
yht	852 m2

BRUTTOALA

1.krs	852 m2
Ullakko	352 m2
yht.	1204 m2

HUONEALA

1.krs	770,0 m2
Ullakko	321,5 m2
yht.	1091,5 m2

HYÖTYALA


1.krs	611,5 m2
Ullakko	0,0 m2
yht.	611,5 m2

TILAVUUS 5685 m3

1.KERROS, HUONEALA			2.KERROS HUONEALA		
Nro	Tila	hum2	Nro	Tila	hum2
101	TK	6,5	201	TEKNINEN TILA	76,5
102	LAATIKKOVAR	9,5	202	SÄHKÖVARAUKSET	41,0
103	SAAPUVA	22	203	SÄHKÖVARAUKSET	11,5
104	JÄTEH	19,5	204	IV-KONEHUONE	58,5
105	KIIINT.HOITO	5,5	205	IV-KONEHUONE	124,0
106	WC	3	132	PORRAS (2.krs)	10,0
107	PUKUH 8H	7		Yhteensä	321,5
108	WC	3			
109	PUKUH 4H	5			
110	WC/LE	6			
111	TAUKOTILA/RUOK	15			
112	KUIVAVAR	11,5			
113	SK+PESUAINE	11,5			
114	ASTIANPESU	43			
115	VASTAANOTTO	80,5			
116	LÄHETTÄMÖ	55,5			
117	KYLMÄHUONEET	83			
118	PAKASTEHUONE	11,5			
119	PAKASTEHUONE	10,5			
120	SATSITUS	28,5			
121	PAKKAUSKYLÄ	64			
122	KYLMÄKOKOAMINEN	55,5			
123	VALMISRUOKAKYLMÄ	15,5			
124	PALAUTUVAT	14			
125	LÄHTEVÄ	14			
126	PORRAS	6			
127	SK	1,5			
128	TOIMISTOTILAT	23			
129	PAKKAUSTARVIKE	19			
130	TOIMISTO, TUOTANTO	7			
131	DIEETTI	103			
132	PORRAS	10			
	Yhteensä	770			

VERSIO 2
10.3.2026

-	-	-
Päiväys	Muutos	Tunnus

Kaupunginosa / Kylä	Kortteli / Tila	Tontti / Rno	Viranomaisten merkintöjä
KATAJAHARJU	327	6	
Rakennustoimenpide	Piirustuslaji		
UUDISRAKENNUS	LUONNOS		- / -
Rakennuskohde	Piirustuksen sisältö		Mittakaavat
KOUVOLAN KESKUSKEITTIÖ Katajaharjunkerä 12 Kouvola	PALOTEKNISET PERUSTIEDOT JA LAAJUUS		
 ARKITEHDIT OY LATVA ja VAARA	Suunnitteluala	Piirustuksen tunnus	Muutos
Mariankatu 14 B 12, 15110 Lahti ■ www.latvavaara.fi ■ puh 010 581 5800 ■ s-posti toimisto@latvavaara.fi	ARK	AL20	
Päsuunnittelija	Työnumero	Tiedosto	
	-	-	
	Piirtänyt	Suunnittelija	Päiväys
Timo Kauppi arkkitehti SAFA	-	-	xx.xx.2026