

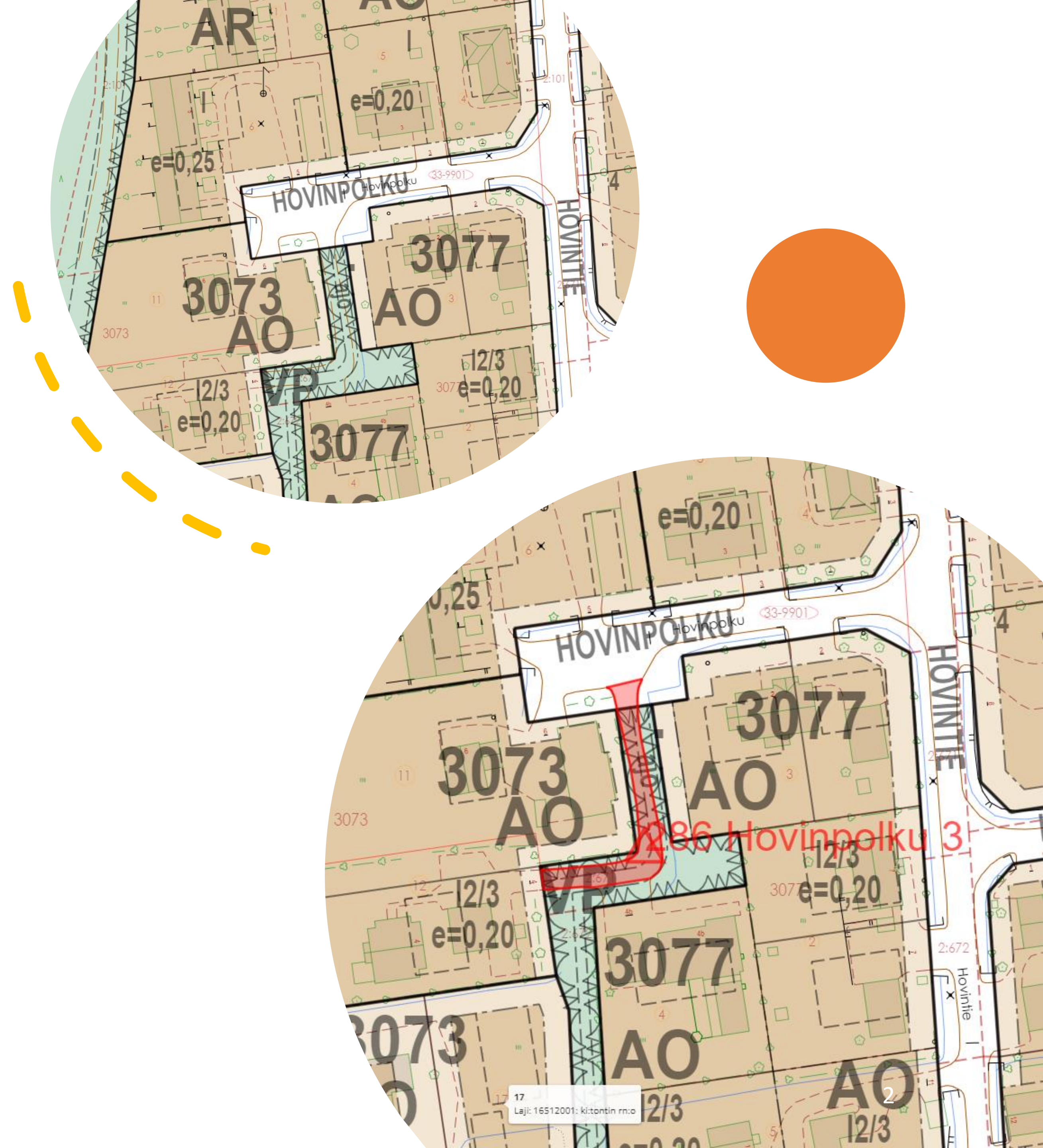


# KOUVOLOLA

**Teknisen lautakunnan kunnossapitoon jäävät tieyhteydet**

# Hovinpolku / siitä erkaneva ajoyhteys

- Kaavaan merkitty alueella oleva ajoyhteys (pistekatkoviiva)
- Kaavaan merkittyä ajoyhteyttä pidetään kunnan toimesta kunnossa vastakin nykyisen laajuisena.
  - Peruste: kunnossapitolaki 6 § 3 momentti



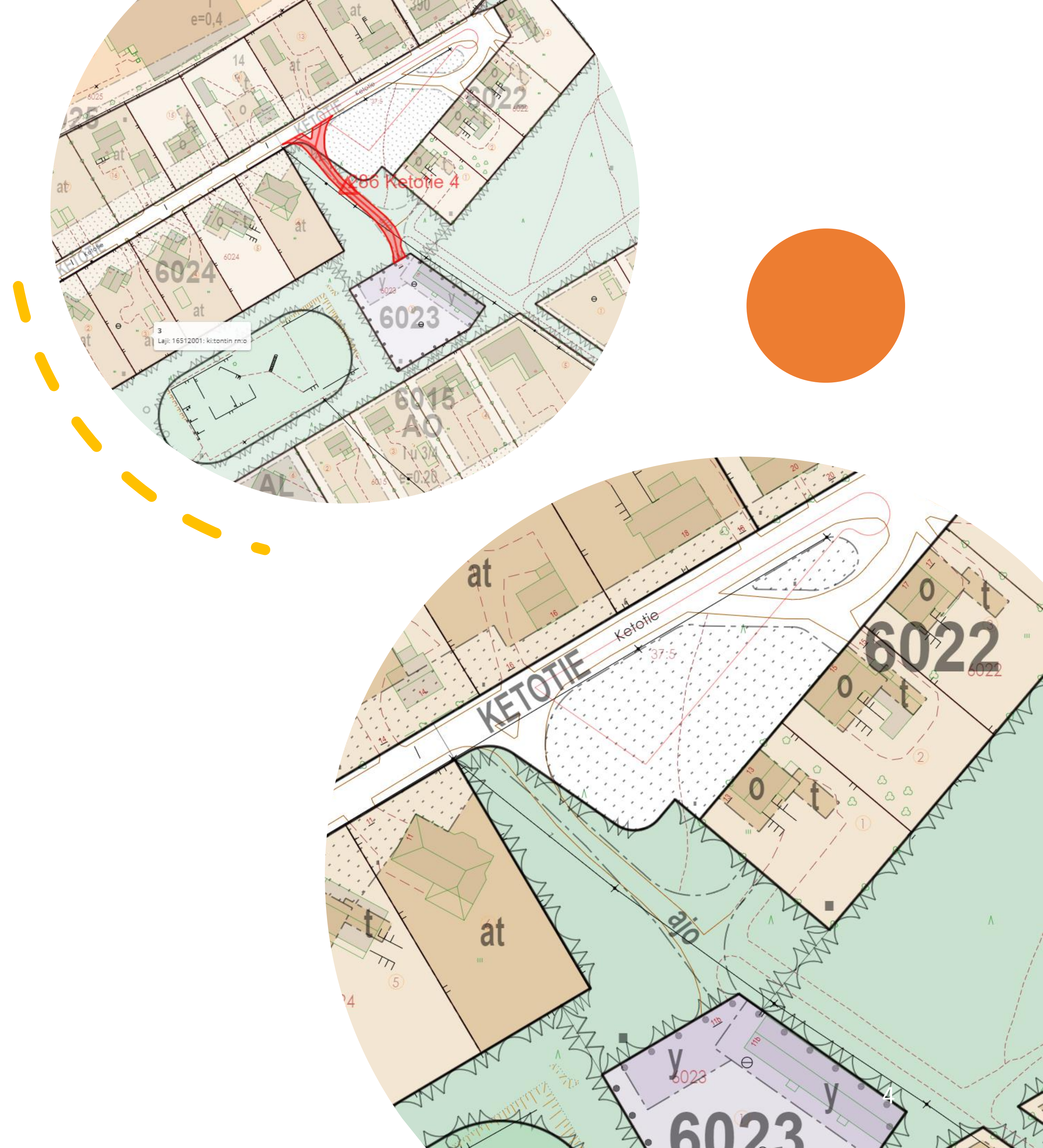
# Kasarminmäentie hautausmaan takana

- Kaavaan merkitty alueella oleva ajoyhteys (pistekatkoviiva)
- Kaupunki pitää kunnossa kaavaan merkittyä ajoyhteyttä + tieyhteyttä siltä matkalta, että tieyhteys liittyy kaavan mukaiseen LPA-alueeseen, kunnes Kuuselankatu on rakennettu
  - Peruste: kunnossapitolaki 6 § 3 momentti



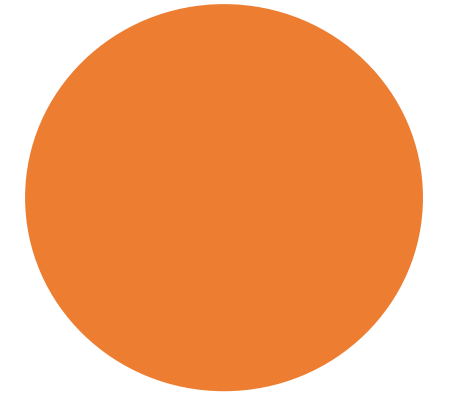
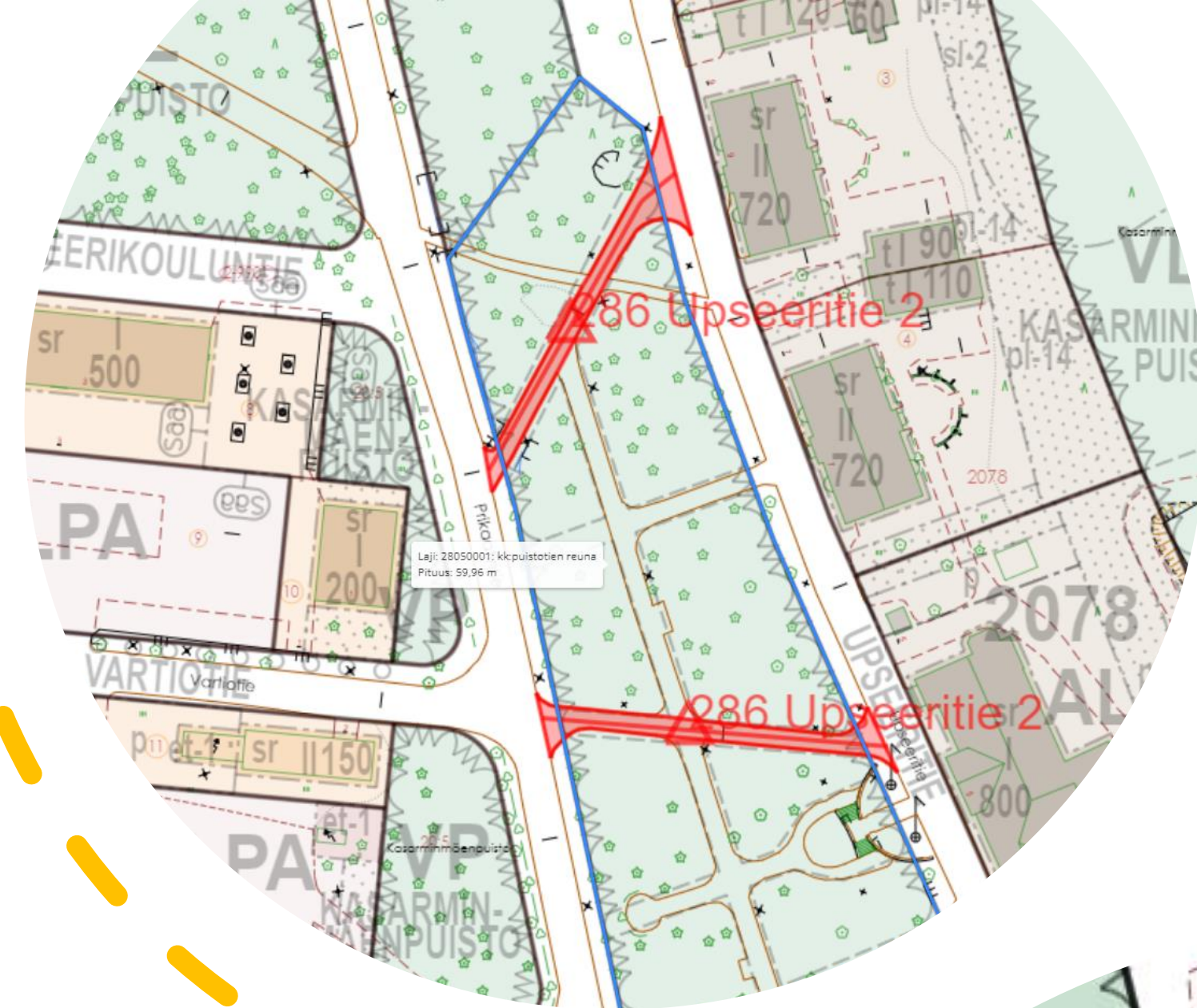
# Ketotie / siitä erkaneva ajoyhteys

- Kaavaan merkitty alueella oleva ajoyhteys (pistekatkoviiva)
- Kaavaan merkittyä ajoyhteyttä pidetään kunnossa kunnan toimesta vastakin nykyisen laajuisena. (Kun nuorisoseuraintalo puretaan, voidaan se pieni osuus jättää kunnossapidon ulkopuolelle)
  - Peruste: kunnossapitolaki 6 § 3 momentti



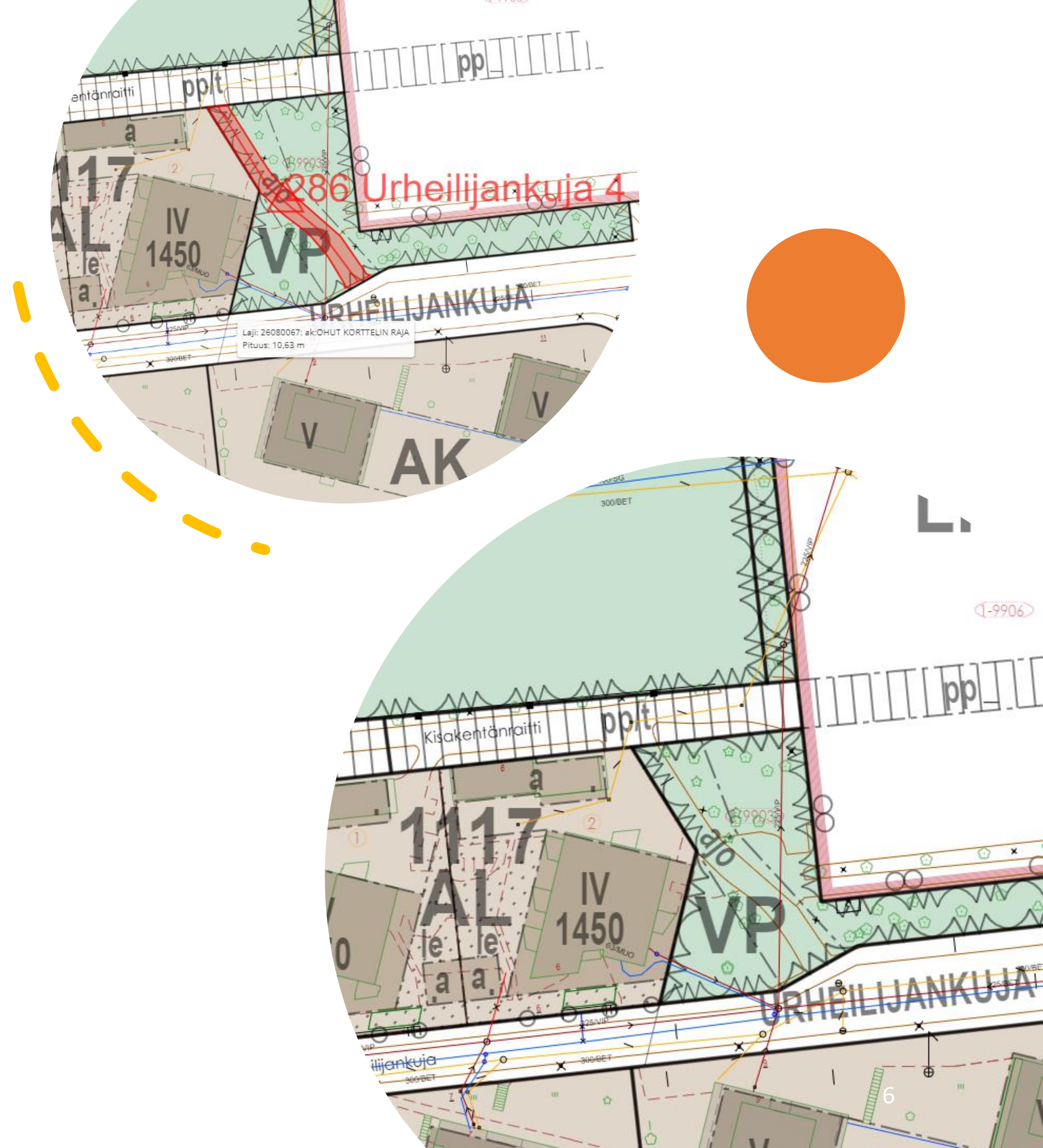
# Upseeritien ja Prikaatintien välillä kulkevat tieyhteydet

- Kaavassa puistokäytäviä
- Tieyhteydet jäävät edelleen kaupungin / teknisen lautakunnan kunnossapitoon ajoneuvoliikenteelle tarkoitettuina väylinä.



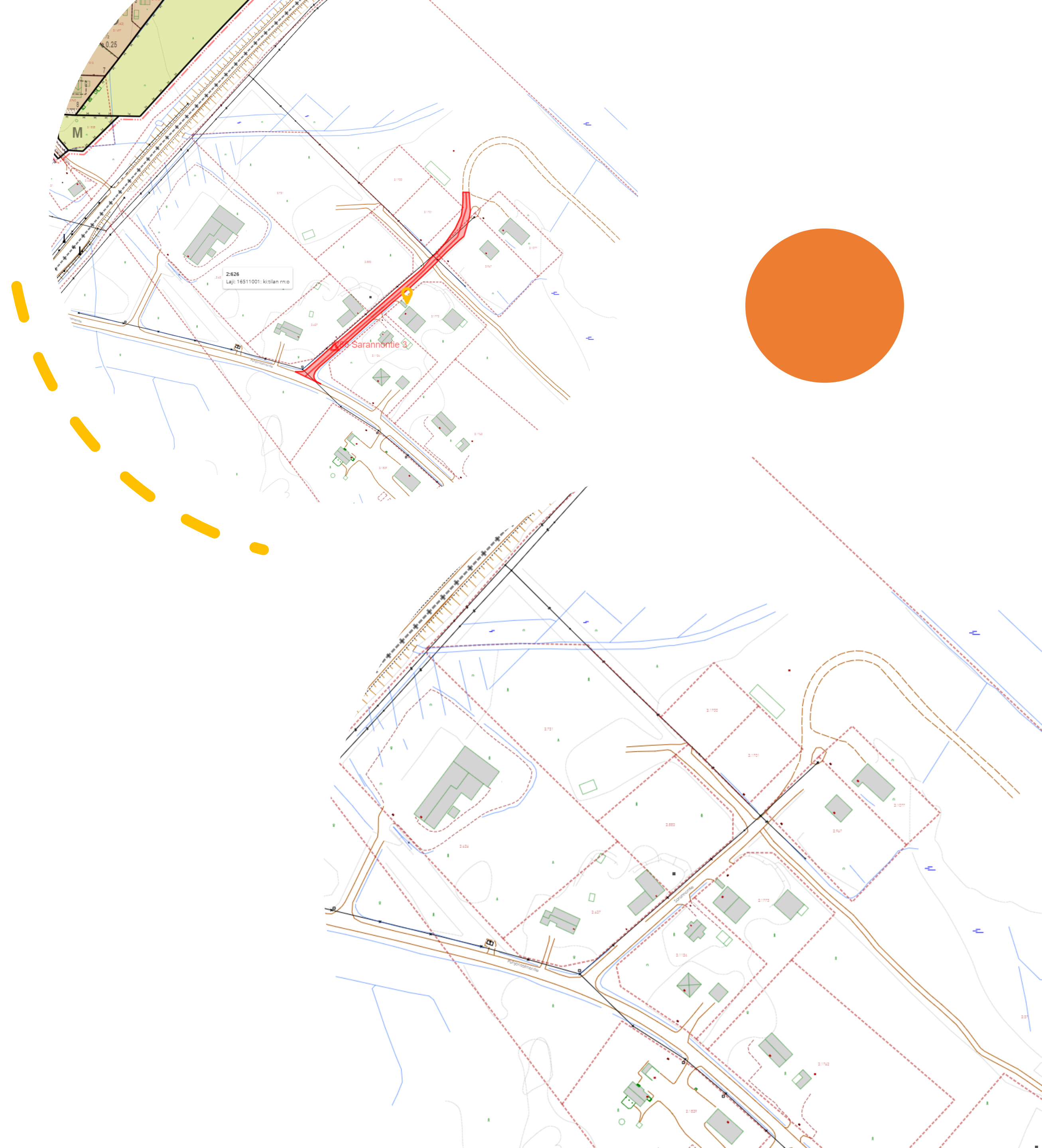
# Urheilijankuja / siitä erkaneva ajoyhteys

- Kaavaan merkitty alueella oleva ajoyhteys (pistekatkoviiva)
- Kaavaan merkittyä ajoyhteyttä pidetään kunnan toimesta kunnossa vastakin nykyisen laajuisena.
  - Peruste: kunnossapitolaki 6 § 3 momentti



# Sarannontie

- Nykyisin asemakaavan ulkopuolinen alue / yksityistie
  - Tuleva asemakaavoitettava alue
- Tie / alue tulee kaupungin kaavoitettavaksi lähivuosina (kriteeri, jonka perusteella kaupunki voi pitää kunnossa yksityisteitä aiemman TELA-päätöksen nojalla)
- Sarannontien tulee tehdä toimenpiteet, jotta se täyttää yksityistielain vaatimat kriteerit kunnan kunnossapidettävälle yksityistielle. Määräaika mm. tiekunnan perustamiselle on 1.10.2025





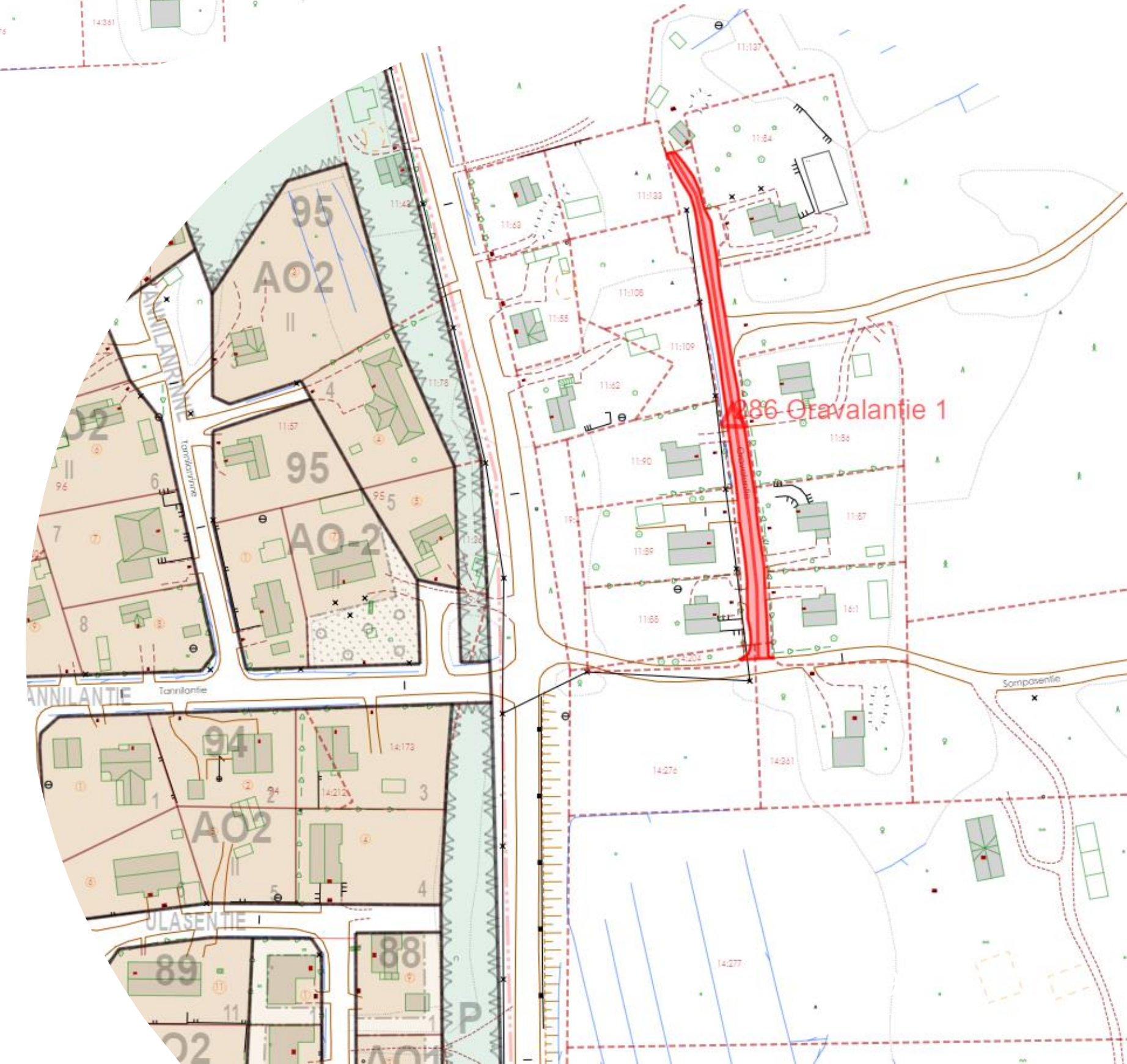
# KOUVOLA

Määräajan jälkeen yhdyskuntatekniikan kunnossapidosta poistuva tieyhteys



# Oravalantie

- Asemakaavan ulkopuolinen alue / yksityisteitä
  - kunnossapidetään 1.10.2025 asti, jotta kiinteistöt ehtivät saada tiekunnan perustettua



An aerial photograph of a city street in winter. The street is covered in snow, and several cars are visible. The buildings are multi-story apartment blocks with snow on their roofs. The sky is a pale blue, and the overall scene is bright and clear.

# KOUVOLA

Liikuntapaikoille johtavat tieyhteydet

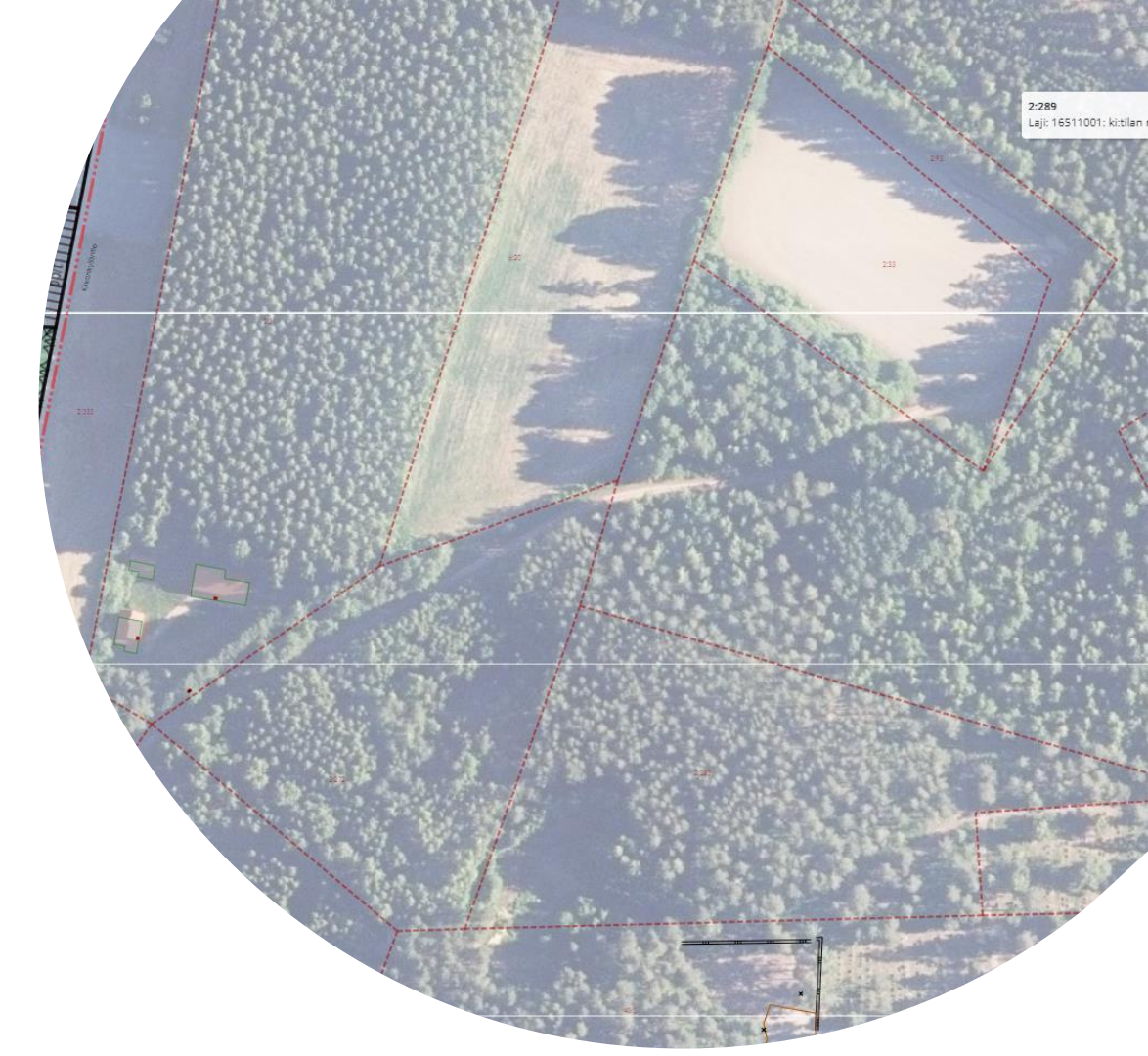
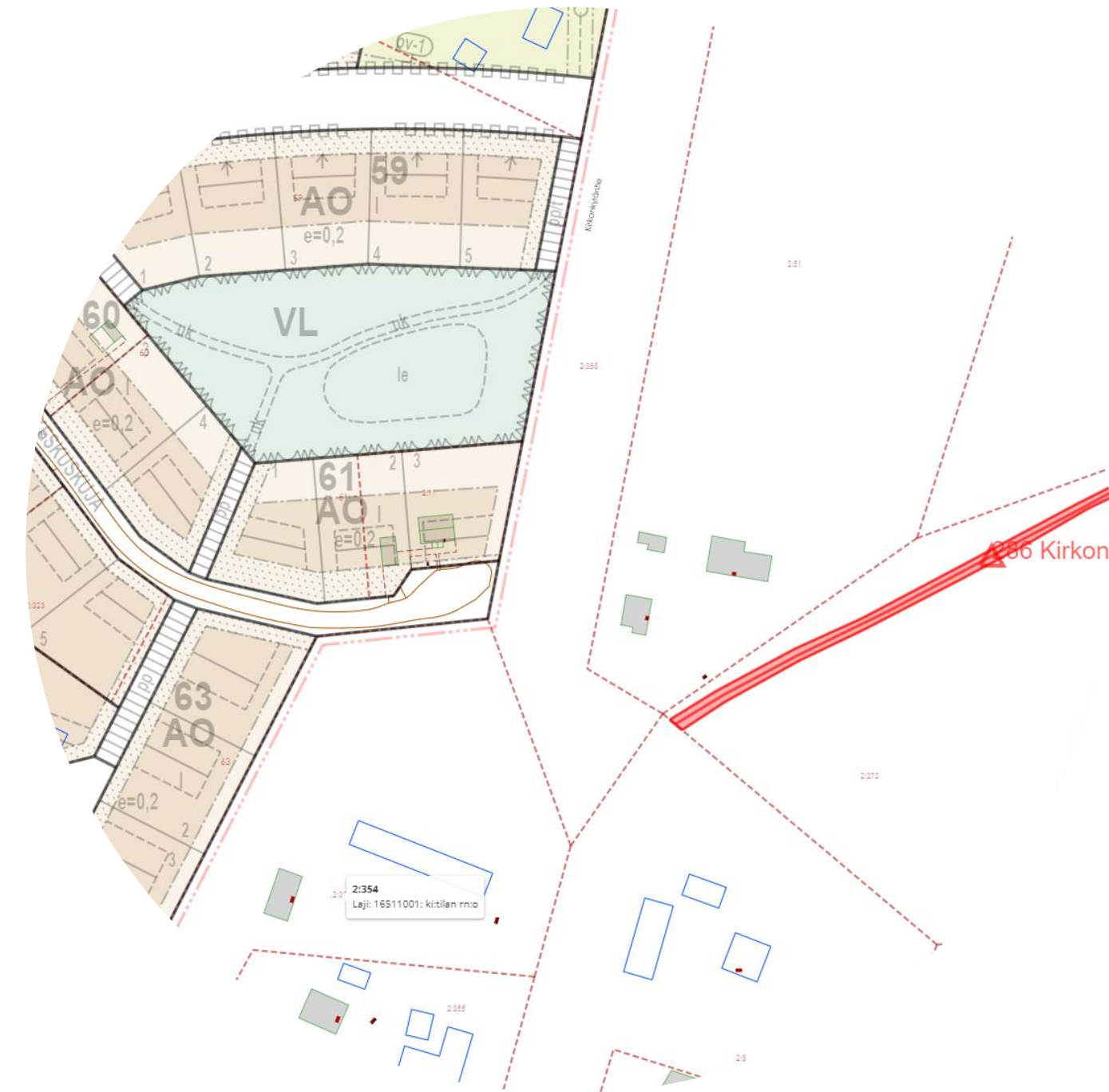
# Orijärvenkuja (Sippola)

- Orijärvenkujan varressa on kaupungin hoidossa oleva jalkapallokenttä ja kaukalo. Kaukalo on käytössä talvisin.
- Tieyhteys pidetään kunnossa teknisen lautakunnan alaisten palvelujen toimesta liikuntapaikoille asti.



# Kirkonkyläntie

- Asemakaavan ulkopuolinen alue / yksityistie
- Ajoväylä Jaalan kentälle eli kaupungin ylläpitämälle hiekkakentälle
- Kenttä ei ole talvikäytössä => ei talvikunnossapitoa



An aerial photograph of a city street in winter, covered in snow. The street is lined with multi-story apartment buildings. The sky is a pale blue, and the overall scene is brightly lit. A large, bold, black text overlay reads 'KOULUVOLOLA'.

# KOULUVOLOLA

Muista syistä yhdyskuntatekniikan kunnossapitoon jäävä tieyhteys

# Valtakatu / Kuusankosken kirkon edusta

- Kunnossapitäjän muutos edellyttää sopimuksen tekemistä seurakunnan kanssa

