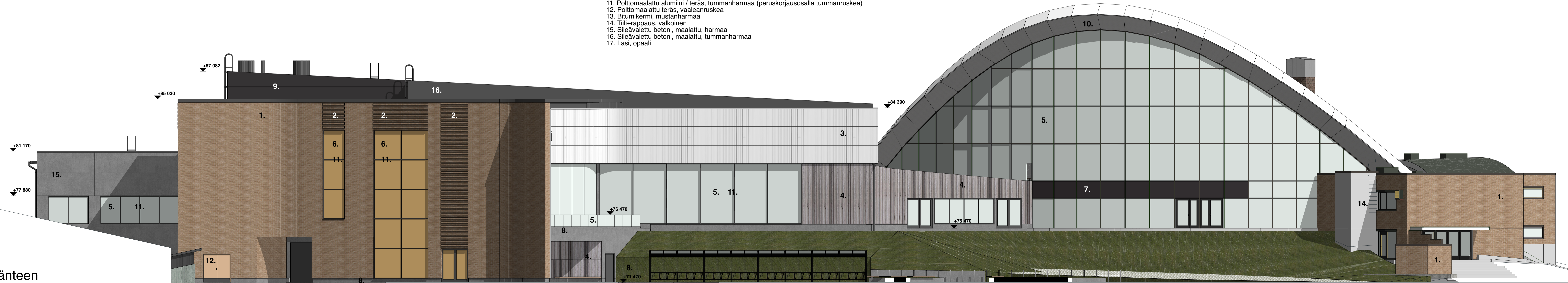




Julkisivu etelään

1. Poltettu tiili, vaaleanruskea, 290 x 130 x 40 mm, väri/polto kuten nykyisen uimahallin julkisivun tiili
2. Tiili ulompana - uritusvaikutelma
3. Keraaminen laatta n. 500x1350 mm, kiskokiinnitys, lasitettu valkoinen, 3D-aaltokuvio
4. Puupaneeli, Accoya, harmaa
5. Lasi, kirkas
6. Lasi, okra
7. Julkisivulasi, ruskea
8. Sileävalettu betoni, luonnonväri / lasuurikäsitely
9. PVDF-pintainen teräspelti, tummanharmaa
10. Steni-levy, valkoinen
11. Polttomaalattu alumiini / teräs, tummanharmaa (peruskorjausosalla tummanruskea)
12. Polttomaalattu teräs, vaaleanruskea
13. Bitumikermi, mustanharmaa
14. Tiili-rappaus, valkoinen
15. Sileävalettu betoni, maalattu, harmaa
16. Sileävalettu betoni, maalattu, tummanharmaa
17. Lasi, opaali

Julkisivu länteen



Käsiteltyä	Kortti/Tila	Opittu/PN:o	Viranomaisen merkintä
1 Kangas	1018	1	
Rakennuksen numero / Rakennuslupa	Tasokoordinaattijärjestelmä / Korkeusjärjestelmä		
1	ETRS GK-27 / N2000		
Rakennusvaihe	Päiväys		
Laajennus, muutos ja peruseritys	Pääpiirustus		
Rakennuskohde	Pietäjänselän koulu		Mittakaava
URHEILUPIISTON UIMAHALLI	Laajennus, julkisivut etelään ja länteen.		1:100
Palomäenkatu 44 45100 KOUVOLA	Suunnittelija - projektiluvun - piirustuksen numero Muutos		
ark MILL	ark MILL	ark MILL	ark KOU 106 -
		23.05.2024	