

Julkisivumateriaalit ja värisävyt:

- 2. Polttoaalattu, vedetty teräsverkko, tumman harmaa
- 3. PVP-elementti, tumman harmaa
- 4. PVP-elementti, vaalean harmaa
- 7. Betonisokkeli, luonnonvärinen
- 8. Meluseinä, ulkopuoli. Polttoaalattu, vedetty teräsverkko, valkoinen
- 9. Meluseinä, sisäpuoli. PVP-elementti, valkoinen.
- 10. Istutusallas, betoni, luonnonvärinen

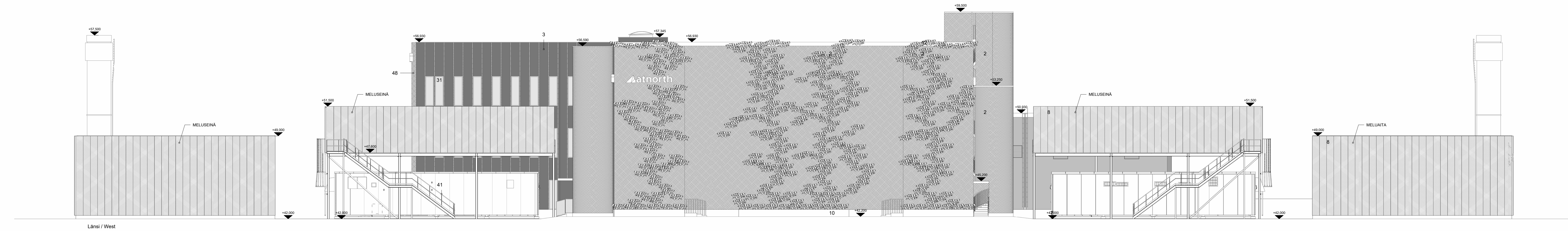
- 11. Räystäspeltti, tumman harmaa
- 12. Räystäspeltti, vaalean harmaa

- 22. Umpteräsovi, tumman harmaa
- 23. Umpteräsovi, vaalean harmaa
- 25. Nosto-ovet, vaalean harmaa

- 31. Järjestelmäikkuna, alumiini, tumman harmaa

- 41. Terästatot ja kaiheet, polttoaalattu tumman harmaa
- 43. IV-säleikko, viereisen pinnan sävyyn
- 46. Huoltotikkaat, polttoaalattu vaalean harmaa
- 48. Pystysäleet, tumman harmaa

Tarkemmat värisävyt määritellään myöhemmin.



PÄIVÄYS	REV.	NRO.	MUUTOS TAI TÄYDENNYS	TEKIJÄ

DESIGN & BUILD CONTRACTOR

CTS Nordics AS

CLIENT

atnorth

KALPUNGISSÄ / KILTA	KORTTELI / TILA	TOIMINTA / OHJE	VIRANOMASTEN MERKINTÖJÄ
423	20	20-M503	
KUNTA			RAKENNUSLUPA
286 Kouvolaa			JURISIVA-N
RAKENNUSOHJE			PERUSTUS
Uudisrakennus			Pääpiirustus
RAKENNUSOHJEEN NIMI JA OSIO			MITTAKAAVA
FINO4 Datakeskus			RAK1 - Julkisivut itään ja länteen 1:100
Loesite 19			
46810 Kouvola			
Olla Architecture		Ark	TYÖN NRO
Rakennustie 11, 01580 Helsinki		ARK	PIIRIN NRO
+358 (0) 9 4174 1400		ARK	13380
email: ulla@olla.fi		ARK	005 002
www.olla.fi		ARK	MUUTOS
PÄIVÄNYTTÄJÄ		ARK	22.05.2024
Stevan Peick		ARK	
Rakennusjohtajalla		ARK	
Jaakko Berg		ARK	

Projekti, jossa on mukana useita osapuolia, joihin sisältyy: Tekniikka, suunnittelu, rakennus, ja muut. Tässä asiakas on vastuussa siitä, että kaikki osapuolet ovat tietoisia ja hyväksyvät tämän asiakasohjeen. Kaikki muutokset ja muutokset on tehtävä kirjallisesti. Kaikki muutokset on tehtävä kirjallisesti, ja ne kelpaavat, jos ne on tehty ennen kuin asiakas on hyväksynyt tämän asiakasohjeen.