

A landscape photograph showing a vast green field in the foreground, with a dense line of trees and a city skyline in the background. The sky is clear and bright. The word 'KOUVOOLA' is overlaid in large, white, bold, sans-serif capital letters across the middle of the image.

# KOUVOOLA

**Kärkihankkeet ja ajankohtaisia elinvoimahankkeita 2024**

# **Elinvoimahankkeita 2024**

- **Käyrälammen kehittäminen - kärkihanke**
- **Yritystontit - kärkihanke**
- **Keskustan kehittäminen**
- **Datakeskukset**
- **Aurinkovoima**



**KOUVOLA**

**Käyrälammen kehittäminen - kärkihanke**



# Investoinnit 2022-23

- Käyrälammen ulkoilureitti (osa 1)
- Lautarontien kevyen liikenteen väylä
- Uimalaituri
- Käyräjoen silta
- Opastus ja viitoitus (valmistuu 2024)
- Pysäköintialueiden laajennukset



# Investoinnit uimarannan lähistöllä 2024

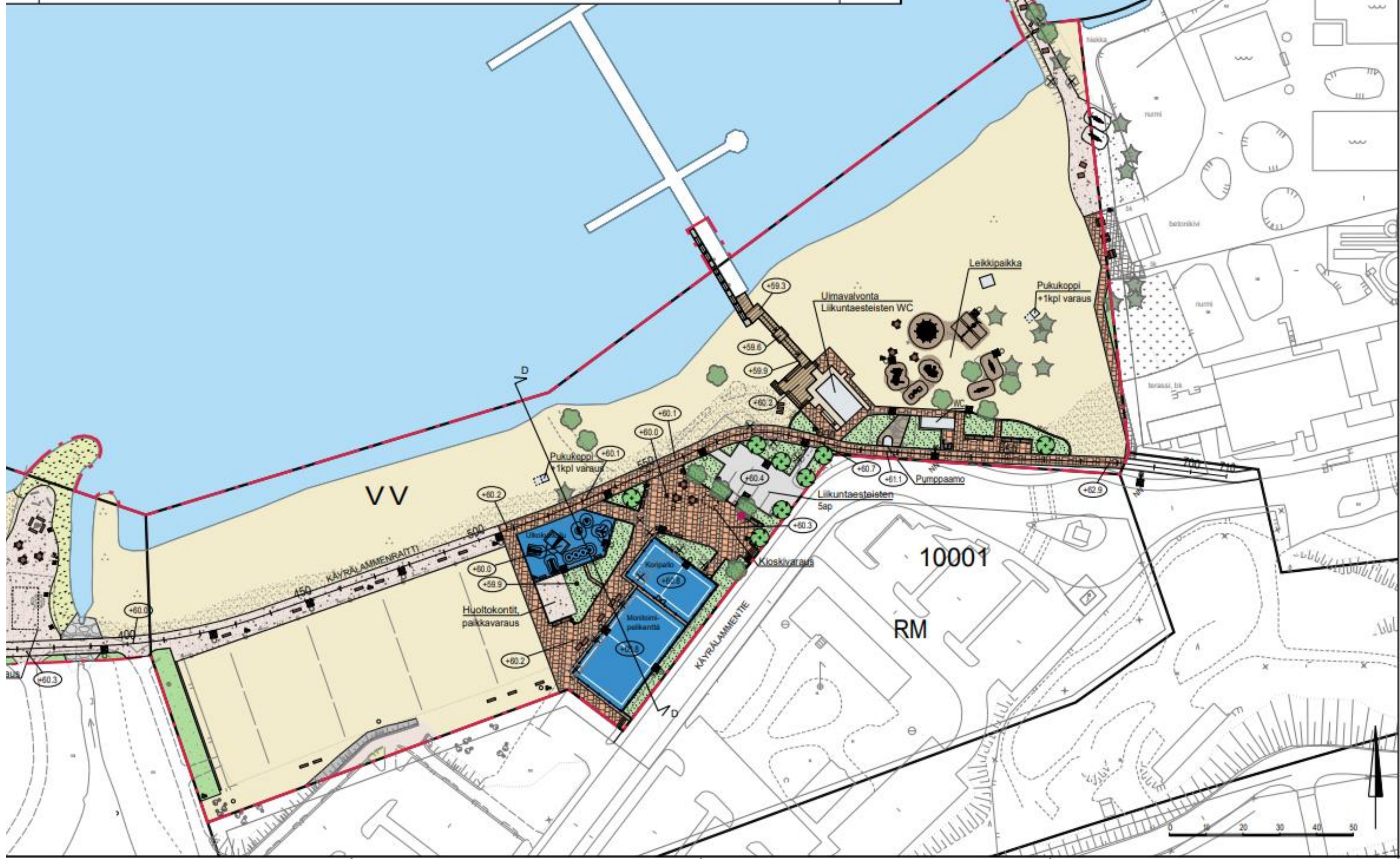
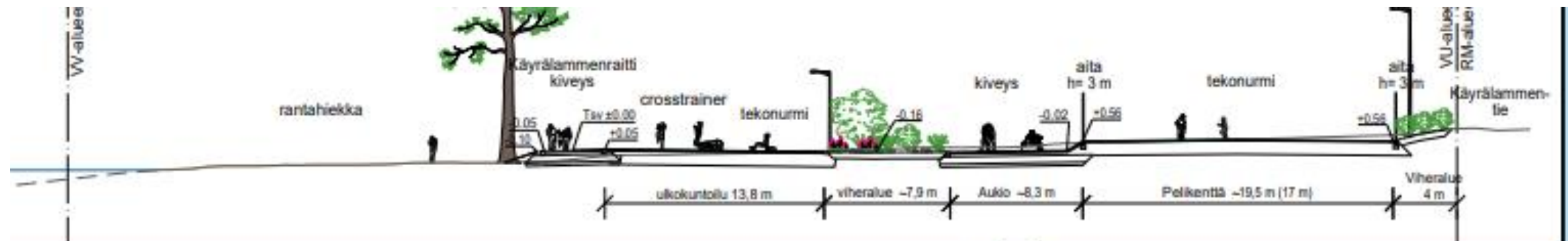
- Ulkokuntosali ja uudet pelikentät
- Uusia leikki- ja oleskelualueita, esteettömyyden parantaminen
- Käyrälammenraitin ja uuden puistoalueen rakentaminen, uutta infraa
- Uudet pysäköintialueet



# Muut investoinnit 2024

- Melunsuojauksen vaihe 1 (vt 6)
- Huvipuiston ja keskustan suuntien kevyenliikenteenväylien kunnostus
- Pintavesilaitoksen purkaminen talvella 2025 (Kouvolan Vesi) ja alueen muuttaminen joko pysäköintiin tai muuhun Käyrälammelle sopivaan käyttöön.





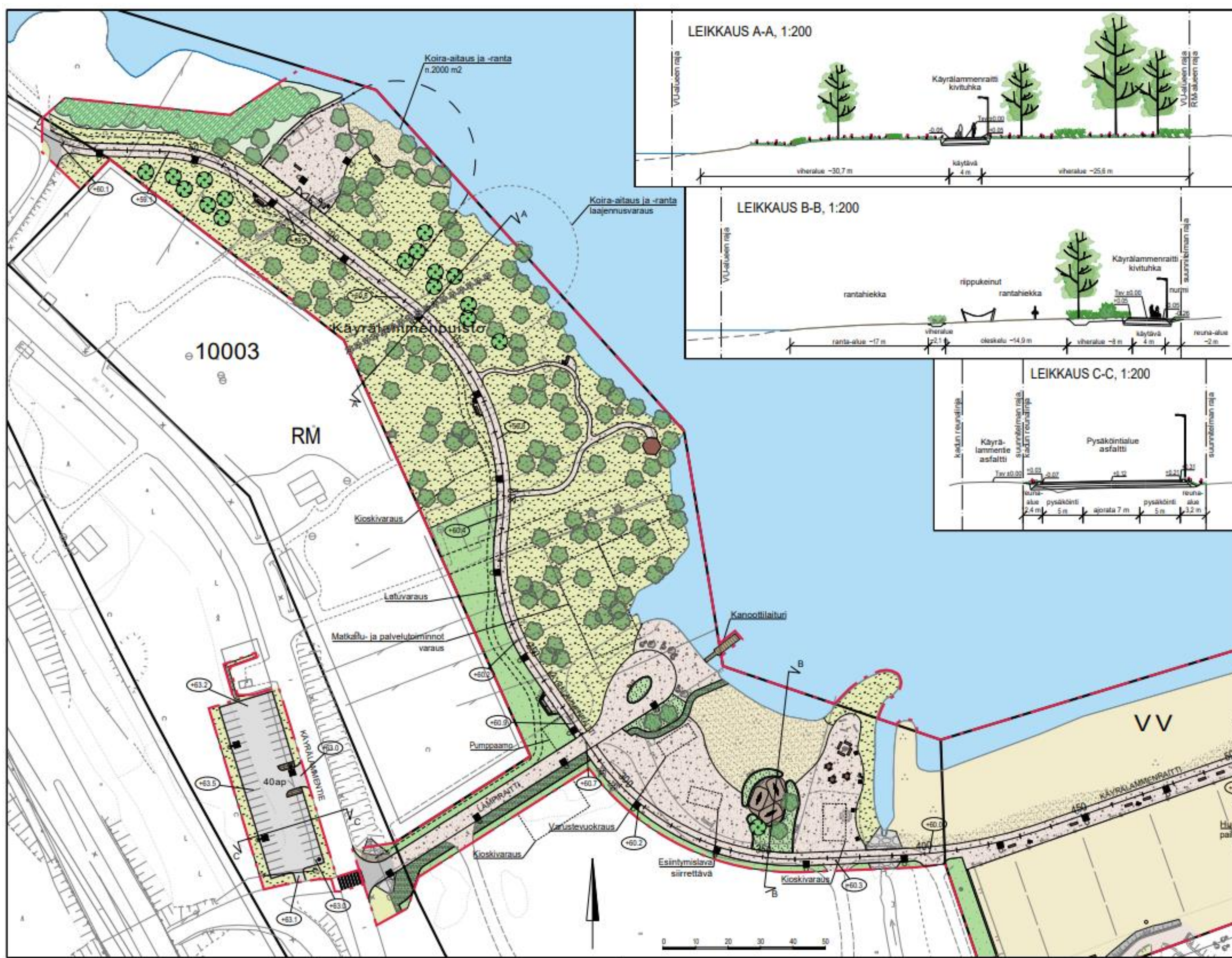
**KOUVOLA**

**Käyrälammen  
yleissuunnitelma**



# KOUVOLA

## Käyrälammen yleissuunnitelma

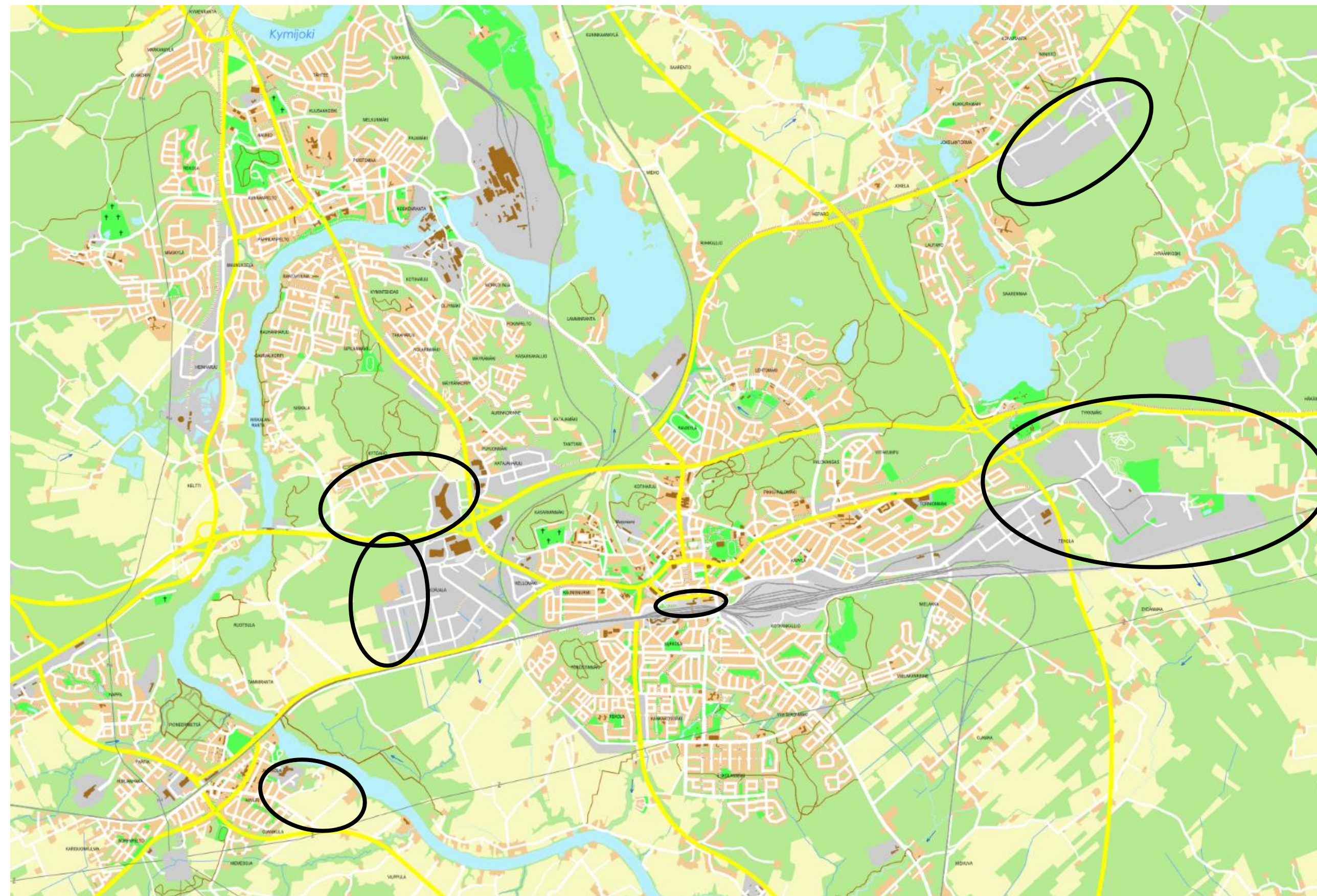


A man wearing a dark cap, glasses, and a brown t-shirt is smiling and looking down at a cluster of white daisies in a garden. The background shows green foliage and a wooden fence. The image is framed by a bright green border at the top and a dark green border at the bottom.

# KOUVOLA

Yritystontit-kärkihanke

# Yritystontit-kärkihankkeen alueet



**Tehola**  
**Jokela**  
**Tervaskangas**  
**Korjala**  
**Hiivuri**  
**Matkakeskus**

# Tehola



2024 asemakaavoitetaan  
Kullasvaara 3 (vihreä)

2024-2025  
asemakaavoitetaan  
Karjalankatu (keltainen)

Kultasuontien ja  
Karjalankadun yhdistäminen  
(punainen)

Maanhankintaa suoritetaan  
Karjalankadun ja  
Paunolantien (musta) alueilla

Tulevaisuudessa on  
tavoitteena asemakaavoittaa  
Paunolantien alue

# Jokela

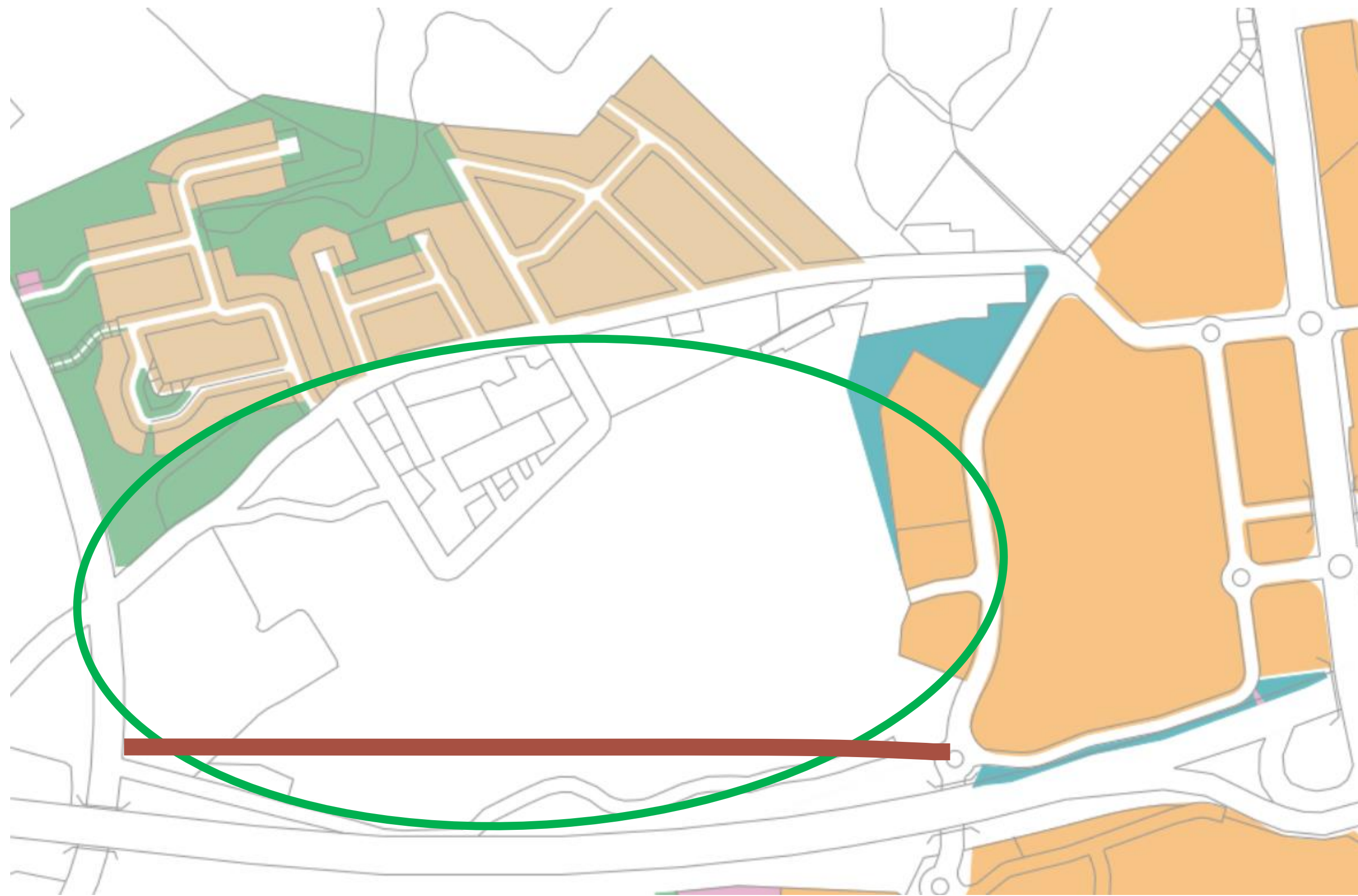


Liisakarhunmäellä uusia yritystontteja jo tarjolla (keltainen)

2025-2026 kaavoitetaan Jokelan laajennus (vihreä). Kaavoituksella mahdollistetaan alueen toimijoiden laajennustarpeet

Maanhankintaneuvotteluja jatketaan koillisessa (musta)

# Tervaskangas



Tervaskangas 2 asemakaava on tulossa hyväksymiskäsittelyyn (vihreä).

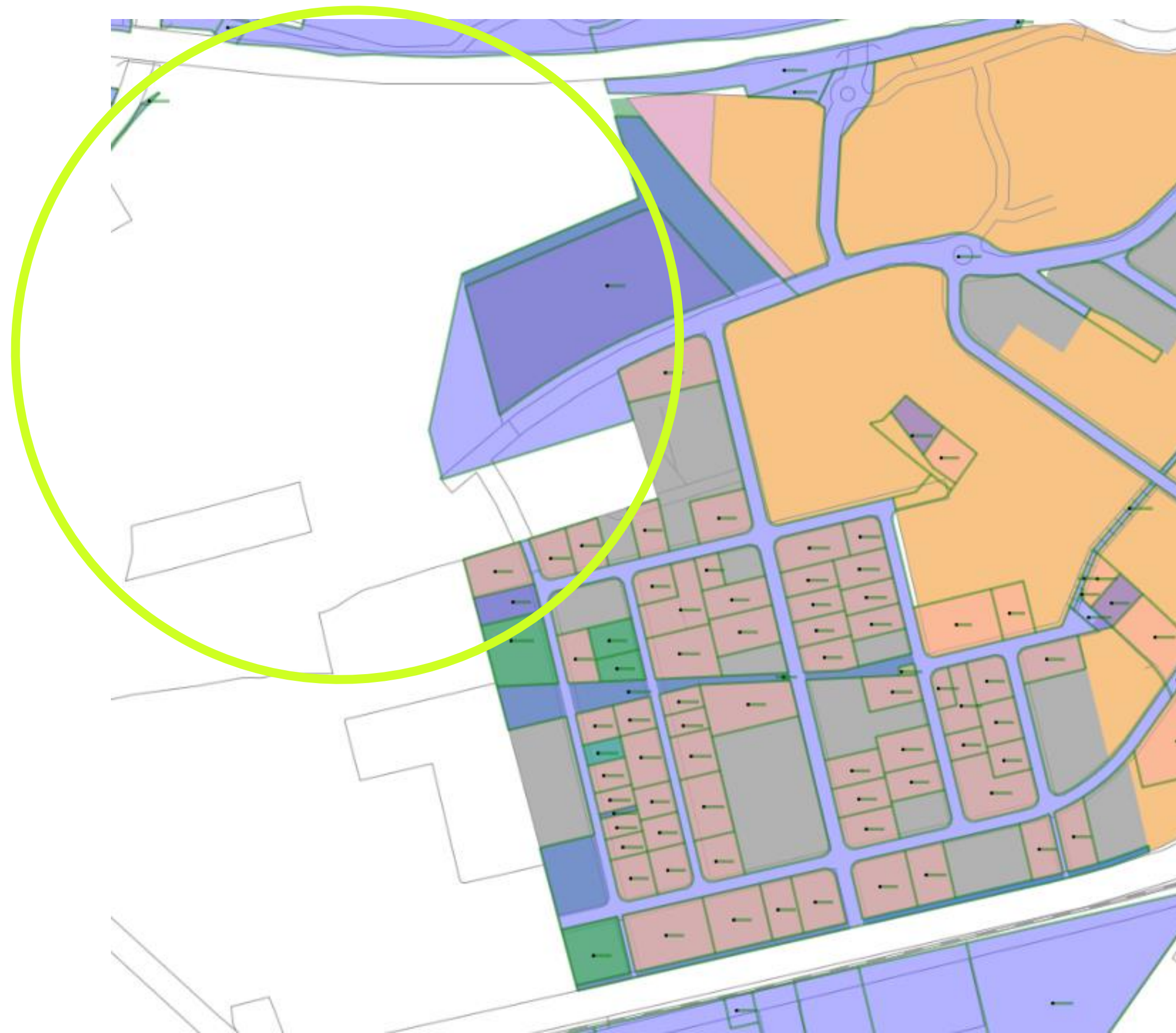
Kokoojakadun rakentaminen Tervaskangas 2 alueella 2025-2027 aikana.

# Tervaskangas

Asemakaavaehdotus



# Korjala

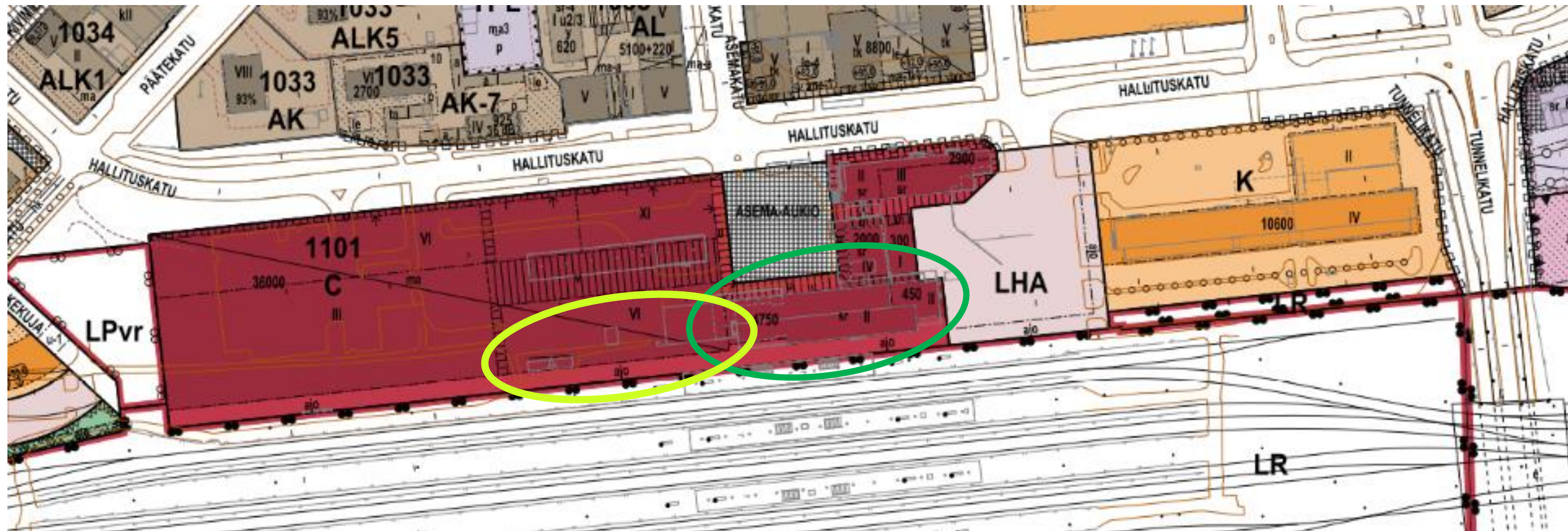


Korjalassa käydään maanhankintaneuvotteluita

Tavoitteena käynnistää asemakaavoitus kärkihankkeen aikana, aluerajaus riippuu maakaupoista.



# Matkakeskus



Asemarakennuksesta käydään neuvotteluja VR:n kanssa (vihreä)  
Matkakeskuskorttelin vaiheen 1 tontinluovutus (keltainen)

# Asemanseutu kehittämisen painopisteenä

**KOUVOLA**



# Urheilupuisto kehittämisen painopisteenä

**KOUVOLA**



# Hiivuri



Voimassa oleva asemakaava

Hiivurin asemakaava  
ehdotusvaiheessa (keltainen)

Uuden katualueen rakentaminen  
kun sille on tarvetta (ei toistaiseksi  
investointiohjelmassa)

Voimassa olevan asemakaavan  
alueelle (n. 12ha) on tehty Hyperco  
Oy:n kanssa kiinteistökaupan  
esisopimus (sininen).

# Hiivuri

## Asemakaava- ehdotus



# Hiivuri

Hyperco  
Datakeskus

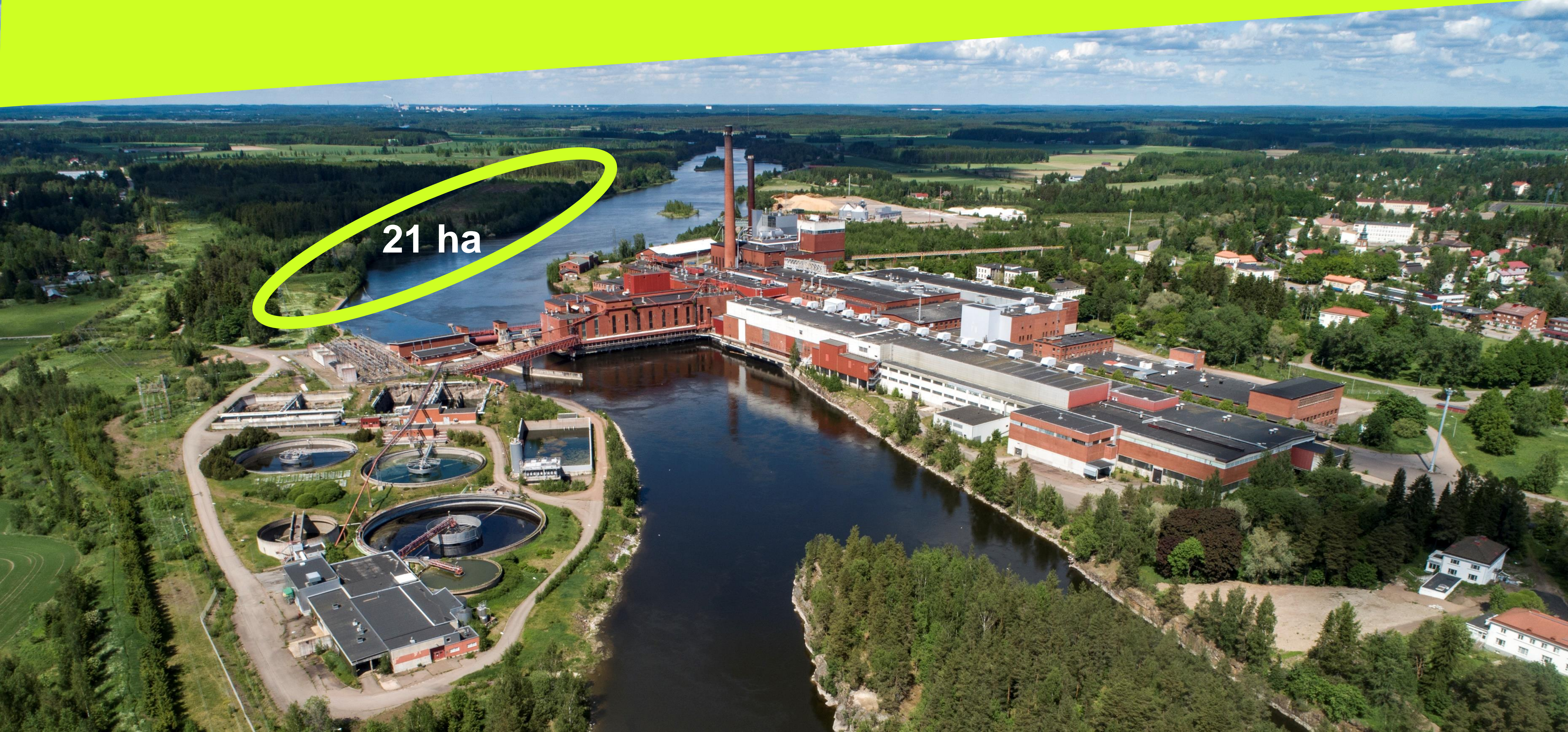


# Hiivuri

**Hyperco  
Datakeskus**

Rakennuslupa  
käsittelyssä  
14.8.2024



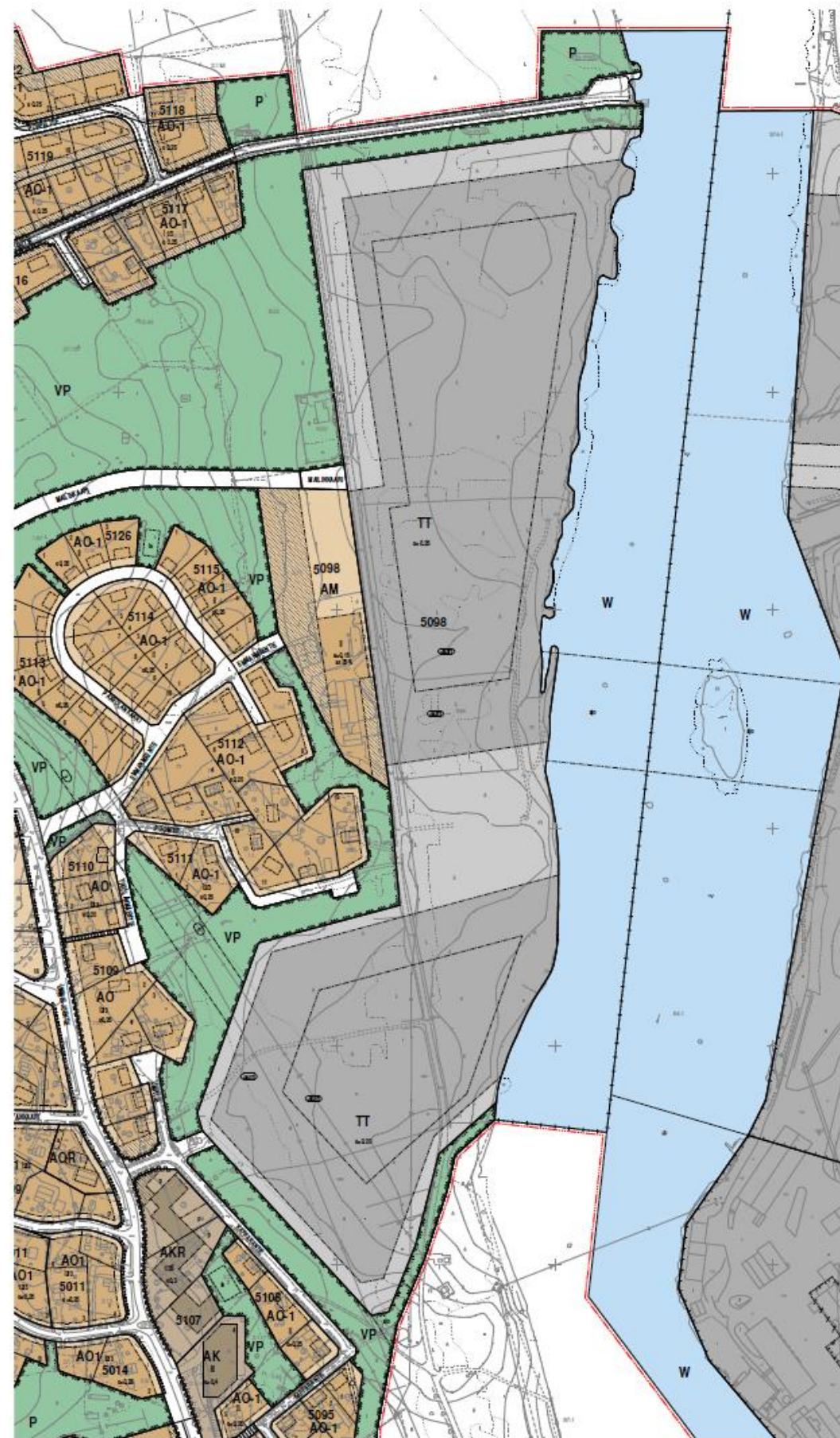


21 ha

atNorth FIN04 Databases



# atNorth Datakeskus, asemakaava



## Merkintöjen selitykset

<b>AK</b>	Asuinkeuhkusten korttelialue.	2	Tontin numero.
<b>AKR</b>	Asuinkeuhkusten tai rivitalojen ja muiden kytkettyjen asuinrakennusten korttelialue.		Kadun nimi.
<b>AP</b>	Asuinpienalojen korttelialue.	II	Roomalainen numero osoittaa rakennusten, rakennuksen tai sen osan suurimman sallitun kerrosluvun.
<b>AO</b>	Erillispientalojen korttelialue.	1/2II	Murtoluku roomalaisen numeron edessä osoittaa, kuinka suuren osan rakennuksen suurimman kerroksen alasta saa kaavassa lukumäärältään mainittujen kerrosten alapuolella olevasta tilasta kerrosluvun estämättä käyttää kerrosalaan laskettavaksi tilaksi.
<b>AO-1</b>	Erillispientalojen korttelialue. Rakennukset on sijoitettava vähintään 4 metrin päähän naapuritontin rajasta.	1/23	Murtoluku roomalaisen numeron jäljessä osoittaa, kuinka suuren osan rakennuksen suurimman kerroksen alasta saa kaavassa lukumäärältään mainittujen kerrosten yläpuolella olevasta tilasta kerrosluvun estämättä käyttää kerrosalaan laskettavaksi tilaksi.
<b>AL</b>	Asuin-, liike- ja toimistorakennusten korttelialue. Tontin rakennetusta kerrosalasta saa enintään 40 % käyttää asumista varten.	e0,3	Tehokkuusluku eli kerrosalan suhde tontin pinta-alaan.
<b>TT</b>	Teollisuusrakennusten korttelialue.		Rakennuksen vesikaton ylimmän kohdan korkeusasema. Korkeusasemiin 20.1.2011 voimaan tullut muutos +0,272 m on lisätty ajantasa-asemakaavan korkeusasemalukuihin.
<b>VP</b>	Puisto.		Rakennusala.
<b>LP</b>	Yleinen pysäköintialue.		Ohjeellinen leikkialue.
<b>W</b>	Vesialue.		Istutettava alueen osa.
	3 m sen kaava-alueen ulkopuolella oleva viiva, jota vahvistaminen koskee.		Katu.
	Korttelin, korttelinosan ja alueen raja.		Jalankululle varattu katu.
	Eri kaavamääräysten alaisten alueenosien välinen raja.		Alueella oleva ajoyhteys.
	Ohjeellinen eri kaavamääräysten alaisten alueenosien välinen raja.		Pysäköintipaikka.
	Ohjeellinen tontin raja.		Maanalaista johtoa varllen varattu alueen osa.
5	Kaupunginosan numero.		Katualueen rajan osa, jonka kohdalta ei saa järjestää ajoneuvoliittymää.
5071	Korttelin numero.		Vaara-alueen raja.



**KOUVOLA**

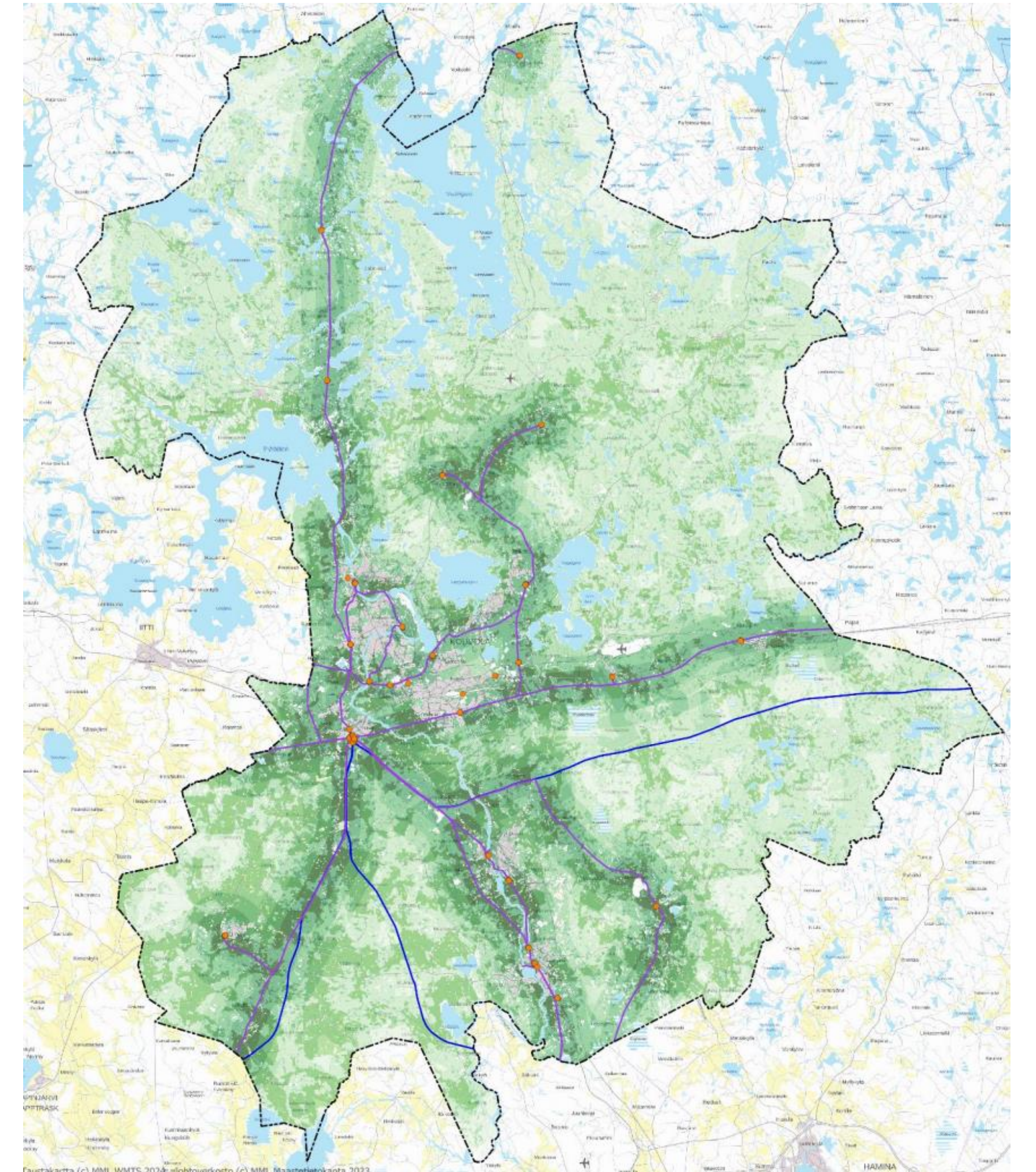
**atNorth FIN04 Datakeskus, rakenteilla**

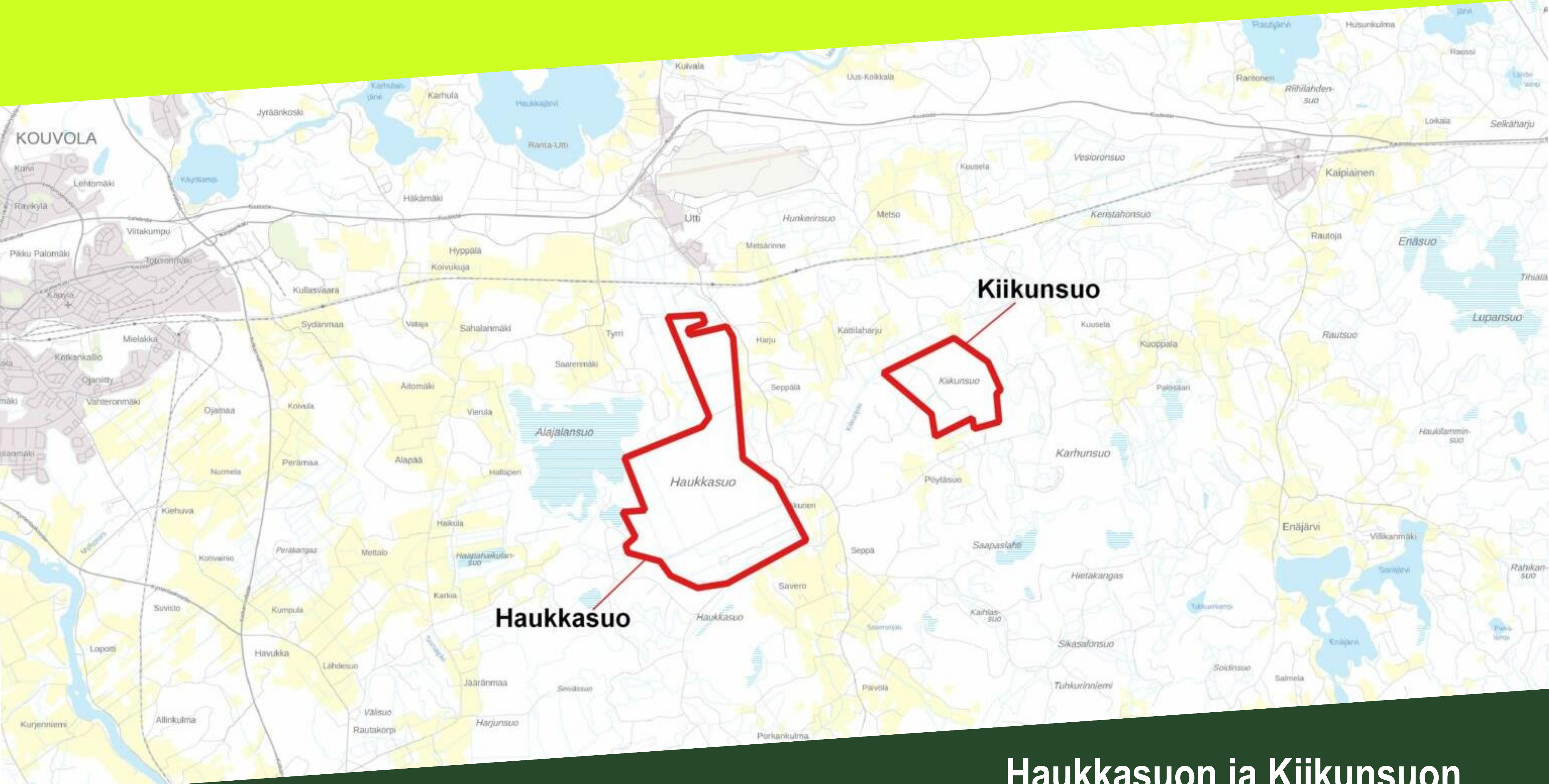


**Tekninen lautakunta hyväksyi 2.5.2024 Kouvolan suuren mittakaavan aurinkovoimaloiden sijoittamista koskevan ohjeistuksen.**

**Ajankohtaisia hankkeita:**

- **Suunnittelutarveprosessit:**
  - **Laivoimainen päätös: Ilmatar/Hatti**
  - **Prosessi vireillä: Fu-Gen/Lakiasuo, Ilmatar/Takamaa**
- **Yleiskaavaprosessi:**
  - **Vireillä: UPM/Haukkasuo ja Kiikunsuo**





**Kiikunsuo**

**Haukkasuo**

**Haukkasuon ja Kiikunsuon**

**aurinkovoimaosayleiskaava, n. 900 ha**

**KOUVOLA**

An aerial photograph of a city, likely Tampere, Finland, showing a large railway yard with many tracks and several multi-story residential buildings. The scene is surrounded by green trees, and the sky is overcast. A bright yellow-green banner is at the top left, and a dark green banner is at the bottom right.

# KOUVOLLA

**Kiitos!**