



4.9.2023

Kouvolan kaupunki/tekninen lautakunta  
PL 32  
45701 KUUSANKOSKI

**Viite**

Kouvolan kaupungin teknisen lautakunnan esitys 31.05.2022 luonnonsuojelualueen perustamiseksi Ruotsulaan.

**Asia**

**TARJOUS LUONNONSUOJELUALUEEN PERUSTAMISEKSI**

**KOHDE**

Kunta:	Kouvola
Tila:	määräala tilasta Ruotsulanosa, 286-403-31-3
Omistaja:	Kouvolan kaupunki
Pinta-ala:	noin 21,2 hehtaaria
Suojelukohde:	METSO –ohjelma

Perustettava luonnonsuojelualue on merkitty liitekarttaan vihreällä rasteroinnilla.

**ALUEKUVAUS**

Alueen METSO –elinympäristö on pääasiassa monimuotoisuudelle merkittävää kangasmetsää.

Alue täyttää METSO –ohjelman luonnontieteelliset valintaperusteet sekä luonnonsuojelulain 10 §:n 2 momentin mukaiset luonnonsuojelualueen perustamisedellytykset.

**ESITYS RAUHOITUSMÄÄRÄYKSIKSI**

Alueen luonnonarvojen turvaamiseksi Kaakkois-Suomen elinkeino-, liikenne- ja ympäristökeskus tekee esityksen luonnonsuojelualueen perustamiseksi asetettavista käyttöoikeuden rajoituksista ja niistä maksettavista korvauksista.

Kaakkois-Suomen elinkeino-, liikenne- ja ympäristökeskus esittää aluetta luonnonsuojelulain 24 §:n nojalla pysyvästi rauhoitettavaksi luonnonsuojelualueiksi, joilla on voimassa seuraavat rauhoitusmääräykset:

**I Yleiset rajoitukset**

Koko alueella on kielletty:

- oijen kaivaminen, vesien perkaaminen ja patoaminen sekä kaikenlainen muu maa- ja kallioperän vahingoittaminen, muuttaminen ja sen ainesten ottaminen;
- metsän hakkuu ja muut metsänhoitotoimet;
- elävien ja kuolleiden kasvien, kasvinosien ja sienien ottaminen ja vahingoittaminen marjoja ja ruokasieniä lukuun ottamatta;
- selkärankaisten eläinten tappaminen, häiritseminen ja pesien vahingoittaminen sekä selkärangattomien eläinten pyydystäminen ja kerääminen;
- rakennusten, rakennelmien, teiden ja polkujen rakentaminen;
- liikkuminen moottoriajoneuvolla;
- samoin kaikenlainen muu toiminta, joka saattaa muuttaa alueen maisemakuvaa tai vaikuttaa epäedullisesti alueen luonnonolosuhteisiin sekä eliöstön säilymiseen

## II Sallitut toimenpiteet

Edellä olevien määräysten estämättä alueella on sallittu:

- hirven ajo;
- vierasperäisten eläin- ja kasvilajien poistaminen;
- alueella olemassa olevien ulkoilu ja virkistyskäyttöä palvelevien polkujen, rakennelmien ja rakenteiden kunnossapito sekä siihen liittyvä moottoriajoneuvolla liikkuminen;
- luonnonsuojeluviranomaisen vahvistaman hoitosuunnitelman mukaiset toimenpiteet.

## III Poikkeuslupa

Elinkeino-, liikenne- ja ympäristökeskus voi yksittäistapauksessa myöntää poikkeuksen luonnonsuojelualueita koskevista rauhoitusmääräyksistä, jos poikkeaminen ei vaaranna alueen perustamistarkoitusta ja on tarpeen alueen hoidon, käytön tai tutkimuksen kannalta.

## KORVAUS

Alueen hinnoittelussa on noudatettu ympäristöministeriön ELY –keskuksille 31.3.2011 antamaa ohjetta (YM6/5731/2011). Ohjeen mukaisesti täydessä metsätalouskäytössä olevasta metsästä voidaan maksaa kunnille enintään 50 prosenttia alueen käyvästä metsätalousarvosta. Ulkoilu- ja virkistyskäytössä olevista kohteista maksettava korvaus on 0–50 prosenttia.

Aholanmäen alue (määräala tilasta Ruotsulanosa 286-403-31-3):

Kouvolan kaupungin ELY-keskukselle toimittamassa teknisen lautakunnan pöytäkirjaotteessa todetaan, että alue on keskeisen kaupunkialueen yleiskaavassa osoitettu maa- ja metsätalousvaltaiseksi alueeksi, jolla on erityisiä luontoarvoja (MY). Kaavamääräyksen mukaan "Alueen käyttöä suunniteltaessa ja toteutettaessa tulee kiinnittää huomiota erityisiin luontoarvoihin, viheryhteyksien säilymiseen ja ympäristön hoitoon. Luonnon monimuotoisuuden kannalta merkittävät alueet tulee säilyttää mahdollisimman luonnonmukaisina.

Edellä todetun perusteella Aholanmäen alueelle perustettavan suojelualueen korvauksena esitetään maksettavaksi 40 % alueen täydestä metsätalousarvosta.

Kouvolan kaupungille esitetään maksettavaksi kertakaikkisena korvauksena rauhoitusmääräyksistä aiheutuvista taloudellisista menetyksistä seitsemänkymmentäkahdeksantuhatta neljäsataa (78 400) euroa.

Lopullisen päätöksen korvauksen maksamisesta tekee ympäristöministeriö.

## LISÄTIEDOT JA TARJOUKSEN VOIMASSAOLO

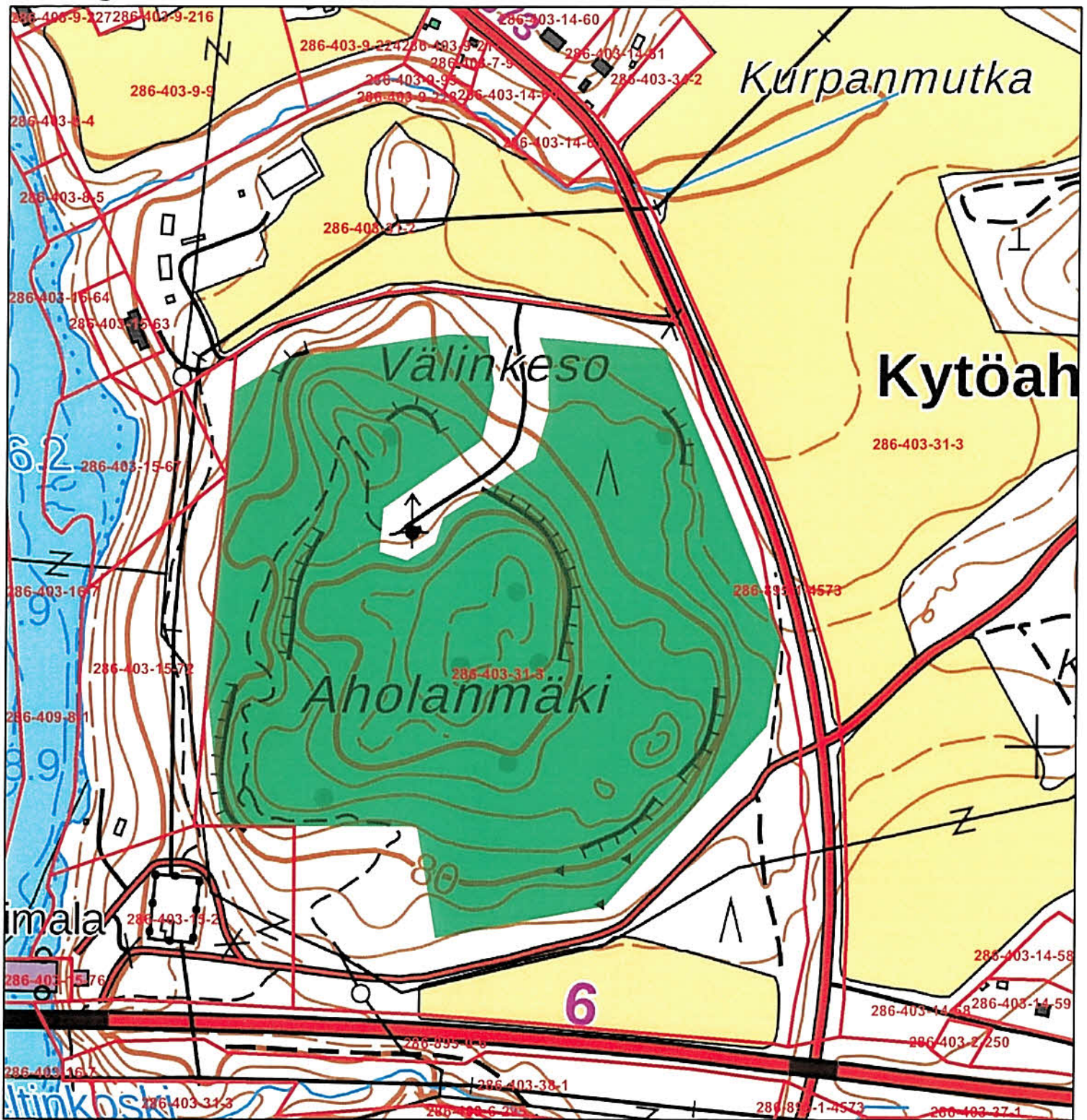
Pekka Jokinen, puhelin 0295 029 240, [pekka.jokinen@ely-keskus.fi](mailto:pekka.jokinen@ely-keskus.fi)

Tämä tarjous on voimassa 13.10.2023 asti.



Pekka Jokinen  
metsätalousinsinööri

# Rajauskartta



Luonnonsuojelualueeksi esitetyn alueen rajaus



Kunta: Kouvola  
Tila: Ruotsulanosa  
Kiinteistötunnus: 286-403-31-3  
Luonnonsuojelualueeksi esitetyn alueen  
pinta-ala on noin 21,2 hehtaaria.

170 85 0 170 Metriä

1:5 000