

TILAOHJELMA

KORJATTU 30.5.2023/KM/AW2

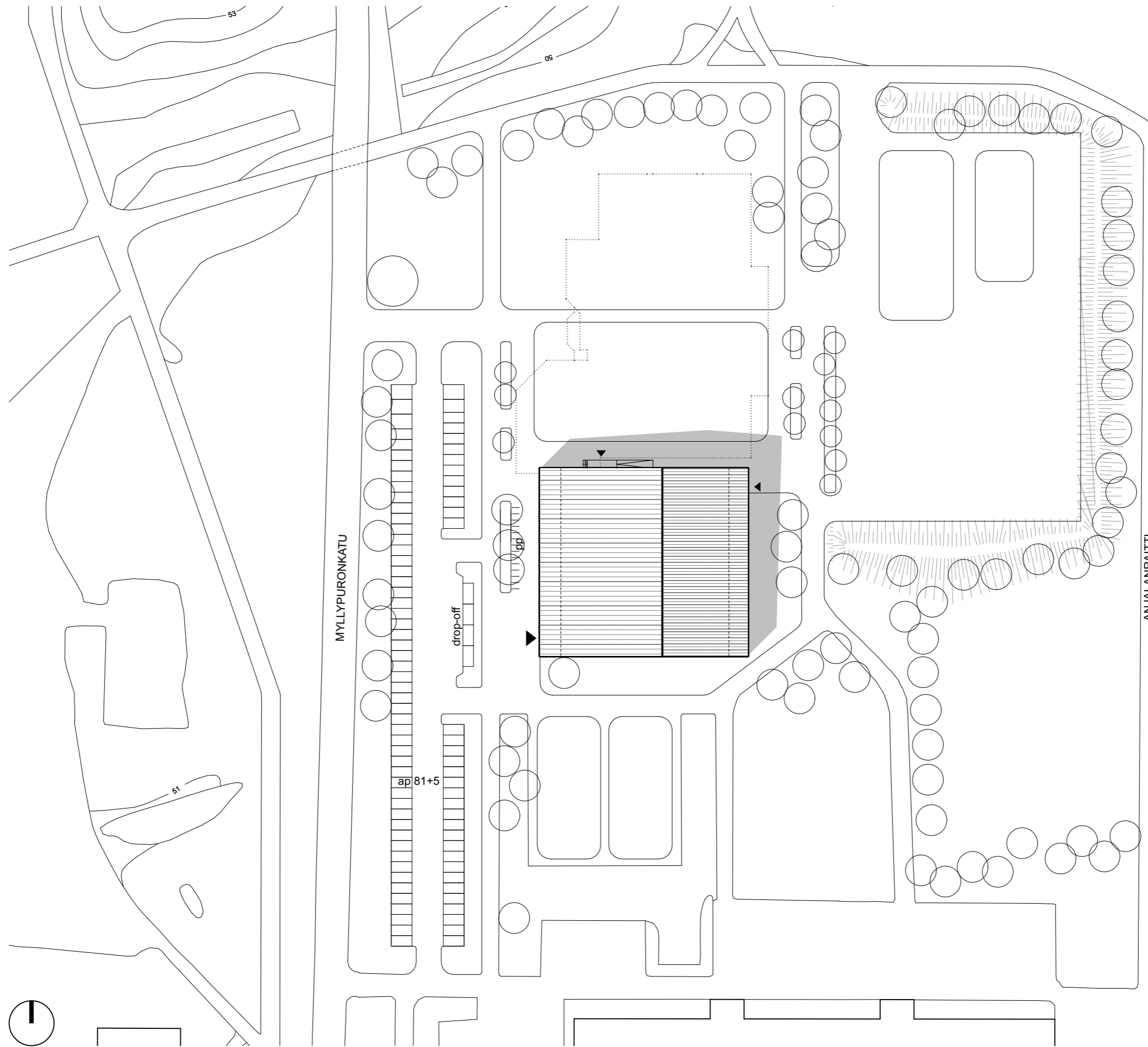
AW2-Architects/AINS Group

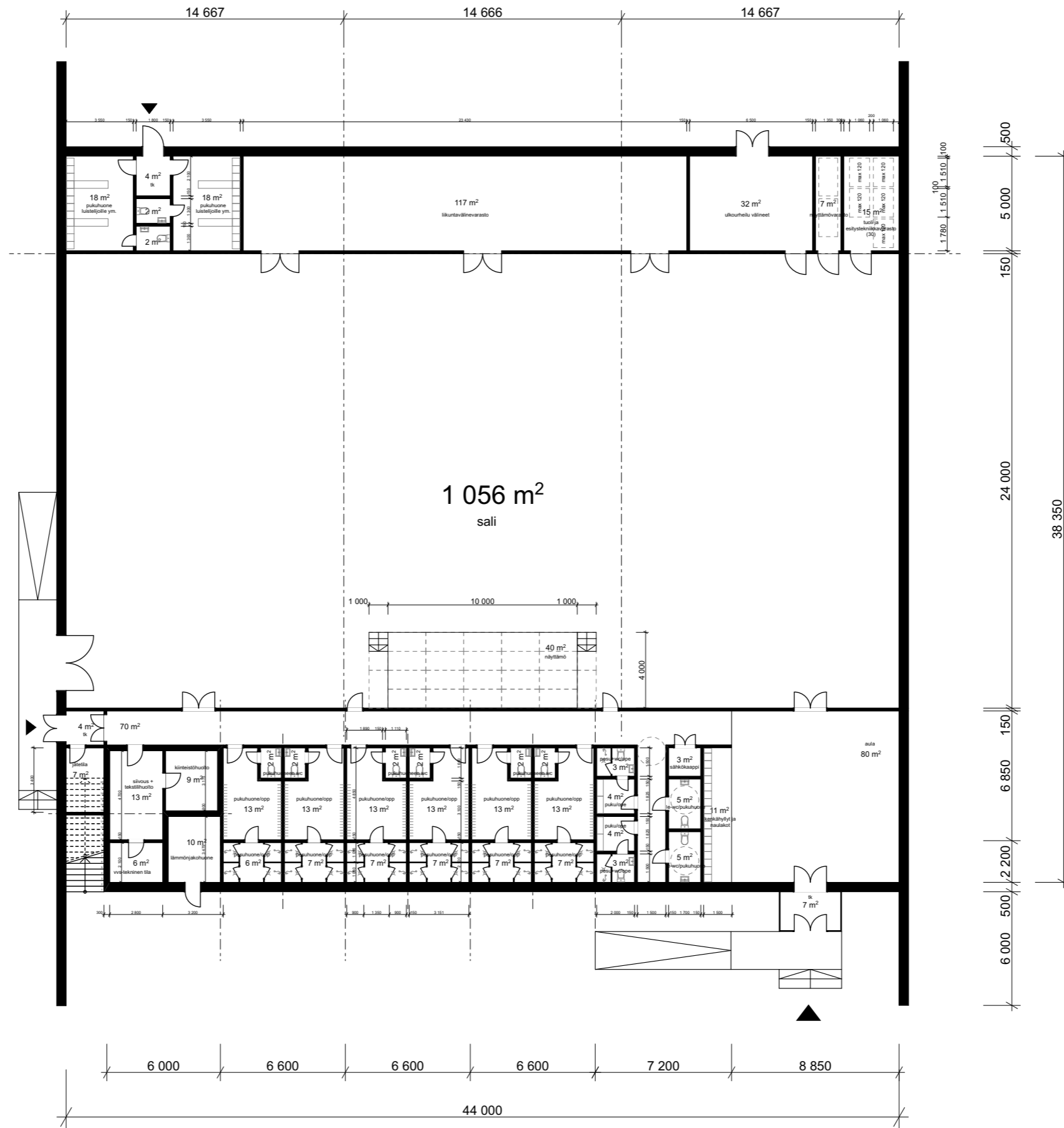
Pinta-alat ohjeellisia

4.52023

tila	hlöä	lkm	hym ²	yhteensä	toiminnan kuvaus	toiminnan tiloille aiheuttama vaatimus	Varusteet
LIIKUNTAHALLIN TILAT				1857			
Aula		1	80	80		Rakennukseen nykyaikainen kulunvalvontajärjestelmä, juhlatilaisuuksia ja tapahtumia varten	Erillinen varuste-/välineistöliite
Kenkähyllyt ja naulakot		1	11	11	Kengät jätetään aulaan	Naulakkomahdollisuus tapahtumia ja turnauksia varten.	Kenkähyllyt ja naulakot noin 100 henkilölle
Sali		1	1056	1056	Koululaisten ja seurojen sisäliikunta, 20x40 m salibandy + turva-alue 4 m	Sali jaettavissa kolmeen, muovimatto (jousto-, esim Taraflex), huolto-ovet saliin, nykyaikainen av-järjestelmä	Erillinen varuste-/välineistöliite (Ajanotto- ja tulospalvelujärjestelmä, kiinteät koritelineet koko kentälle ja säädettävät
Jätetila		1	7	7	Osa VSS-tilaa	Lähellä ulko-ovea, jonka lähelle jätteenauton helppo pääsy	
Siivous+tekstiilihuolto		1	13	13	Osa VSS-tilaa		
Kiinteistöhuolto		1	9	9		Käynti sisältä ?	
Tuulikaappi 1, huolto		1	4	4			
tuulikaappi 2, pääaula		1	7	7			
Käytävä		1	70	70		Puhdaskäytävä, tänne ei ulkojalkineilla	
Le-wc		1	7,0	7		Sukupuolineutraali wc aulassa	
Pesuhuone/opp		6	7	42			Pyyhekoukut
Pukuhuone/opp		6	13	78			Penkit ja naulakot
Pukuhuoneen wc		6	2	9			paperiteline, lankatelineet saippualle ja käsidesille, roskakori
Le-wc/pukuhuone		7	1	7		Muunsukupuolinen pukutila	paperiteline, lankateline saippualle ja käsidesille, roskakori

Puku /ope	2	4	8		Av-tekniikkaa, /Av/kiint huollon tila, val ohjaus	Kaapit?
Pesu+wc/ope	2	3	6			kuten opp.
Liikuntavälinevarasto	1	117	117	Koko salin pituinen, ovet jokaiseen salinlohkoon	Takaseinälle	Erillinen varuste-/välineistöliite
Tuoli ja esitystekniikkavarasto	1	15	15	Yksi lukittava tila	600 tuolia, joille 5 kääryä, a 120 tuolia	Tuolivaunut
Näyttämövarasto	1	7	7		Näyttämöelementeille 1x2x0,6 m ja portaille, kaksi kääryä	
Pukuhuone luistelijoille ym.	2	18	36		kaksi wc-tilaa	Erillinen varuste-/välineistöliite
Tuulikappi	1	4	4			
WC, luistelijat	2	2	4			
Liikuntavälinevarasto	1	32	32		Ulkopelit	Erillinen varuste-/välineistöliite
					Tila-arviot, erikoissuunnittelijat tarkentavat varaukset, käytettävien järjestelmien mukaan, aurinkosähkö?	
TEKNISET TILAT						
IV-konehuone	1	190	190		2. kerroksessa	
Lämmönjakuhuone	1	10	10		1. kerroksessa	
Spk/Tele	1	20	20		2. kerroksessa	
Sähkökaappi	1	2	2		1.kerroksessa	
VVS-tekninen tila	1	6	6		1. kerroksessa vss-tilassa, 1 iv- kone	





Hanke:
1096 1 Eskolanmäen liikuntahalli

Vaihe: tilaohjelma 8.5.2023
Paikkakunta: Kouvola
Haahtela-ind.: 98,0 / 1.2023
Hintataso: 97,0 / 5.2023
Laajuus: 1 899 m2, 2 069 brm2, 12 930 rm3
Hankekoko: 2 069 brm2
Jakaja: 1 899 m2

Kouvola

PERUSTAMISKUSTANNUKSET, UUDIS - YHTEENVETO

Talo 80 -nimikkeistö	€	€/m2	%
B1 Rakennuttajan kustannukset	619 000	326	11,0
B2 Rakennustekniset työt	3 534 000	1 861	62,8
B3 LVI-työt	494 000	260	8,8
B4 Sähkötyöt	456 000	240	8,1
B5 Erillishankinnat	7 000	4	0,1
B1...B5 Rakennuskustannukset yhteensä	5 110 000	2 692	90,9
Muut kustannukset			
Tontti			
Toimintavarustus			
Toiminnan ylläpito			
Rahoitus			
Hankevaraukset	514 000	271	9,1
Muut kustannukset	514 000	271	9,1
PERUSTAMISKUSTANNUKSET	5 625 000	2 963	100,0
Arvonlisävero 24% (ei sis. tontin hankintaa ja hankerahoitusta)	1 350 000	711	
PERUSTAMISKUSTANNUKSET YHTEENSÄ	6 974 000	3 673	

Käyttötaloustalokustannukset1900m²sali 798m²sali 1056m²

KULUT	Haanojan haali	Uusi liikuntahalli	erotus
Kiinteistöhoito	46 480	16 945	
Kunnossapito	57 585	7 500	
Puhtauspalvelut	20 600	26 000	
Lämmitys	56 644	16 167	
Vesi ja jätevesi	20 353	14 600	
Sähkö ja kaasu	17 833	5 090	
Jäte, vakuutus, vedet yms	5 165	1 550	
Tilavuokraustulot, ulk.	-	20 500	-
Kuljetuskustannukset	30 000		
Käyttötaloustalokustannukset yht.	234 161	66 852	-167 309
<i>Investointikustannus</i>		5 625 000	
Poistot e/v		281 250	
Rahoituskustannukset e/v		117 691	
SUMMARIVI e/v	234 161	465 793	231 632
Lisäksi kertakustannus purku	135 000		

- Haanojan haali vuoden 2021 tasossa. Ei sisällä uimahallin osuutta
- Kunnossapito sisältää vesivuotokorjauksen kustannuksia n. 31000€.
- Uuden liikuntahallin puhtauspalvelujen vuosihinta arvioitu Lyseon lukion liikuntahallin kustannuksista.
- Kuljetuskustannukset ovat Eskolanmäen koulun väistötilakustannuksia