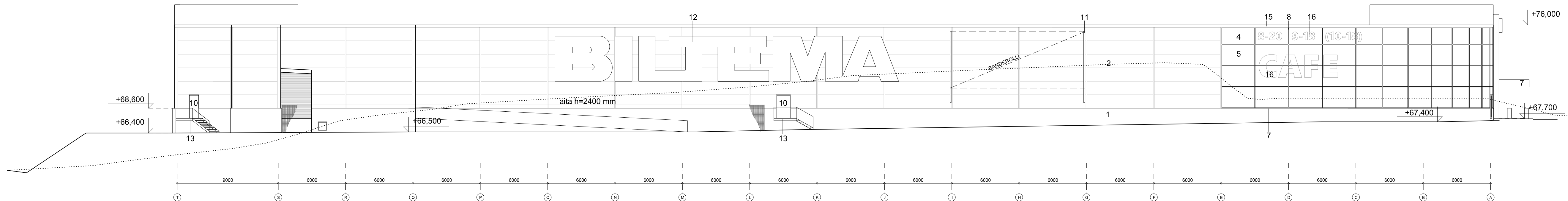


JULKISIVU POHJOISEEN

JULKISIVUMATERIAALIT JA -VÄRIT

1. BETONI, maalattu	valkoinen	StoColor Lotusan
2. MUOVIPINNOITETTU TERÄSOHUTLEVY	valkoinen	RR20
3. JULKISIVULEVY, kuitusementtilevy	valkoinen	Steni Colour SN8013/ NCS S1002-G50Y
4. JULKISIVULASI	sininen	RAL 5015
5. LASI	kirjas	
6. MUOVIPINNOITETTU TERÄSOHUTLEVY mm. vesipellit	valkoinen	RR20
7. MUOVIPINNOITETTU TERÄSOHUTLEVY mm. sisäänkäyntikatoksen reunat, vesipellit	sininen	RAL 5015
8. IKKUNAT, alumiiniprofiili	sininen	RAL 5015
9. ULKO-OVET, maalattu alumiiniprofiili	sininen	RAL5015
10. ULKO-OVET, maalattu teräsohutlevy	valkoinen	RAL 9002
11. SINKITTYY TERÄS, kehys mainostekstille	sininen	RAL 5015
12. LIKEMERKKIKIRJAIMET	sininen	RAL 5015
13. TERÄS	galvanoitu	
14. LIKEMERKIN TAUSTA	valkoinen	RR20
15. MUOVIPINNOITETTU TERÄSOHUTLEVY katon reunapellit ikkunan kohdalla	sininen	RAL 5015
16. TEIPPAUS	valkoinen	



JULKISIVU LÄNTEEN

N2000-korkeusjärjestelmä			
Kaupunginosa / Kyliä	Kortit / Tila	Tontti / Rno	Viranomaisen merkintä
23	450	1 ja 2	.
Kiinteistötunnus / Rakennusnumero	Rakennusluvun tunnus		
286-23-450-1, 286-23-450-2	.		
Rakennuslupamenpide	Piirustuslaji	Juokseva no	
Uudisrakennus	Pääpiirustus	.	
Rakennuskohde			
Biltema Kouvola			
Tervasharjankatu 2, 45720 Kuusankoski			
Piirustuksen sisältö			Mittakaava
Julkisivut pohjoiseen ja länteen			1:200
Suunnittelijan yhteystiedot: Yritys, Osoite ja Puhelinnumero			Suunnitteluala
Pirustuksen tunnus			Muutos
006			
K Ä P P I O Y ark arkkitehtitoimisto Pällokenttämie 4 p.0405147882 45700 Kuusankoski etunimi.sukunimi@hkark.fi			
Vuokkojen suunnittelija: Nimi, Tiedot, Aikakirjoitus ja Päiväys Heikki Käppi, arkkitehti SAFA Kouvola 07.11.2023			