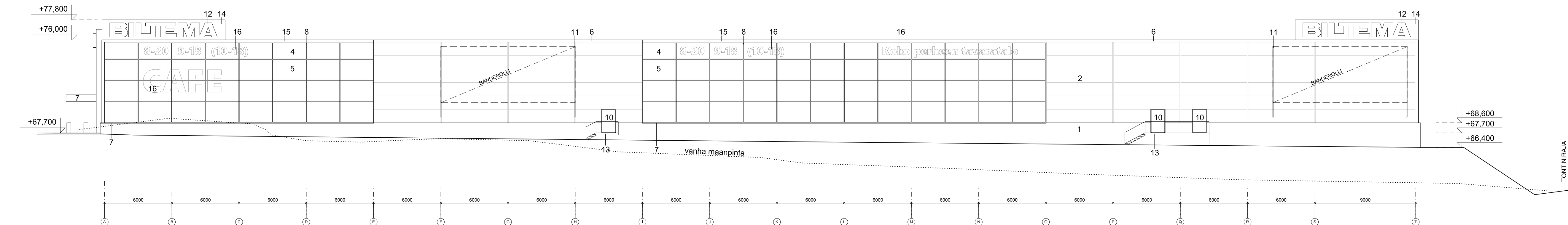


JULKISIVU ETELÄÄN



JULKISIVU ITÄÄN

JULKISIVUMATERIAALIT JA -VÄRIT

- | | | |
|--|------------|--|
| 1. BETONI, maalattu | valkoinen | StoColor Lotusan |
| 2. MUOVIPINNOITETTU TERÄSOHUTLEVY | valkoinen | RR20 |
| 3. JULKISIVULEVY, kuitusementtilevy | valkoinen | Steni Colour SN8013/
NCS S1002-G50Y |
| 4. JULKISIVULASI | sininen | RAL 5015 |
| 5. LASI | kirjas | |
| 6. MUOVIPINNOITETTU TERÄSOHUTLEVY
mm. vesipellit | valkoinen | RR20 |
| 7. MUOVIPINNOITETTU TERÄSOHUTLEVY
mm. sisäänkäyntikatoksen reunat, vesipellit | sininen | RAL 5015 |
| 8. IKKUNAT, alumiiniprofiili | sininen | RAL 5015 |
| 9. ULKO-OVET, maalattu alumiiniprofiili | sininen | RAL5015 |
| 10. ULKO-OVET, maalattu teräsohutlevy | valkoinen | RAL 9002 |
| 11. SINKITTYY TERÄS, kehys mainostekstille | sininen | RAL 5015 |
| 12. LIKEMERKKIKIRJAIMET | sininen | RAL 5015 |
| 13. TERÄS | galvanoitu | |
| 14. LIKEMERKIN TAUSTA | valkoinen | RR20 |
| 15. MUOVIPINNOITETTU TERÄSOHUTLEVY
katon reunapellit ikkunan kohdalla | sininen | RAL 5015 |
| 16. TEIPPAUS | valkoinen | |

N2000-korkeusjärjestelmä			
Kaupunginosa / Kyliä	Korttelit / Tila	Tontti / Rno	Viranomaisien merkintä
23	450	1 ja 2	.
Kiinteistötunnus / Rakennusnumero	Rakennusluvun tunnus		.
286-23-450-1, 286-23-450-2	.		.
Rakennuslupamenekki	Pääpiirustus	Juokseva no	.
Uudisrakennus	Pääpiirustus	.	.
Rakennuskohde			
Biltema Kouvola			
Tervasharjuntatu 2, 45720 Kuusankoski			
Piirustuksen sisältö			Mittakaava
Julkisivut etelään ja itään			1:200
Suunnittelijan yhteystiedot: Yritys, Osoite ja Puhelinnumero			Suunnittelija
P. 0405147882			Piirustuksen tunnus
45700 Kuusankoski etunimi.sukunimi@hkark.fi			Muutos
K Ä P P I O Y ark			005
arkkitehtitoimisto			Vuokran suunnittelija: Niemi, Turkinho, Alkio, Joutsen ja Pääväs
Pallokentäntie 4			Heikki Käppi, arkkitehti SAFA
45700 Kuusankoski			Kouvola 07.11.2023