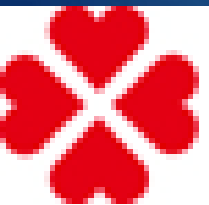


Kymen-Karjalan sosiaali- ja terveysturva ry

Yhteistyöneuvottelu Kymenlaaksonkuntien kanssa 2.6.2023

Yhteistyöneuvottelu Kymenlaakson hyvinvointialueen kanssa 12.6.2023



**Kymen-Karjalan
sosiaali- ja terveysturva ry**



Hyvinvointialueen järjestöyhteistyön velvoitteet

- ▶ Hyvinvoinnin ja terveyden edistämistä toteuttavien järjestöjen yhteistyön, toimintaedellytysten ja vaikuttamismahdollisuuksien edistäminen ja vuosittaisten yhteistyöneuvotteluiden toteuttaminen

Laki sosiaali- ja terveydenhuollon järjestämisestä 612/2021

Kymenlaakson yhdistykset ja järjestöt

Hamina	412
Kotka	908
Kouvola	1 695
Miehikkälä	73
Pyhtää	114
Virolahti	134
	3336
Väkiluku	159 529



Prh.fi 29.3.2023



Kymenlaakson järjestöyhteistyön rakenne

1. Järjestöjen neuvottelukunta
2. Järjestöfoorumi
3. Verkostojärjestöt
4. Kuntien järjestöyhteistyön tuki

3. Verkostojärjestöt

Ikääntyneiden järjestöt

Kumppanuustalot

Lapsiperhejärjestöt

Maahanmuuttajajärjestöt

Potilas- ja vammaisjärjestöt

Valmius ja varautuminen

Kulttuurijärjestöt

Kyläyhdistykset

Liikuntajärjestöt

Mielenterveys- ja päihdejärjestöt

Työllisyysjärjestöt

Miksi järjestöyhteistyötä?

Yhdistykset ja järjestöt tarjoavat asukkaille hyvinvointia, terveyttä ja turvallisuutta edistävää toimintaa, tukea sekä osallistumisen ja vaikuttamisen mahdollisuuksia.

- Tukea elämäntilanteeseen
- Toimintaa ja tekemistä
- Tiedotusta ja koulutustoimintaa
- Osallisuus ja yhteisöllisyys
- Palveluita

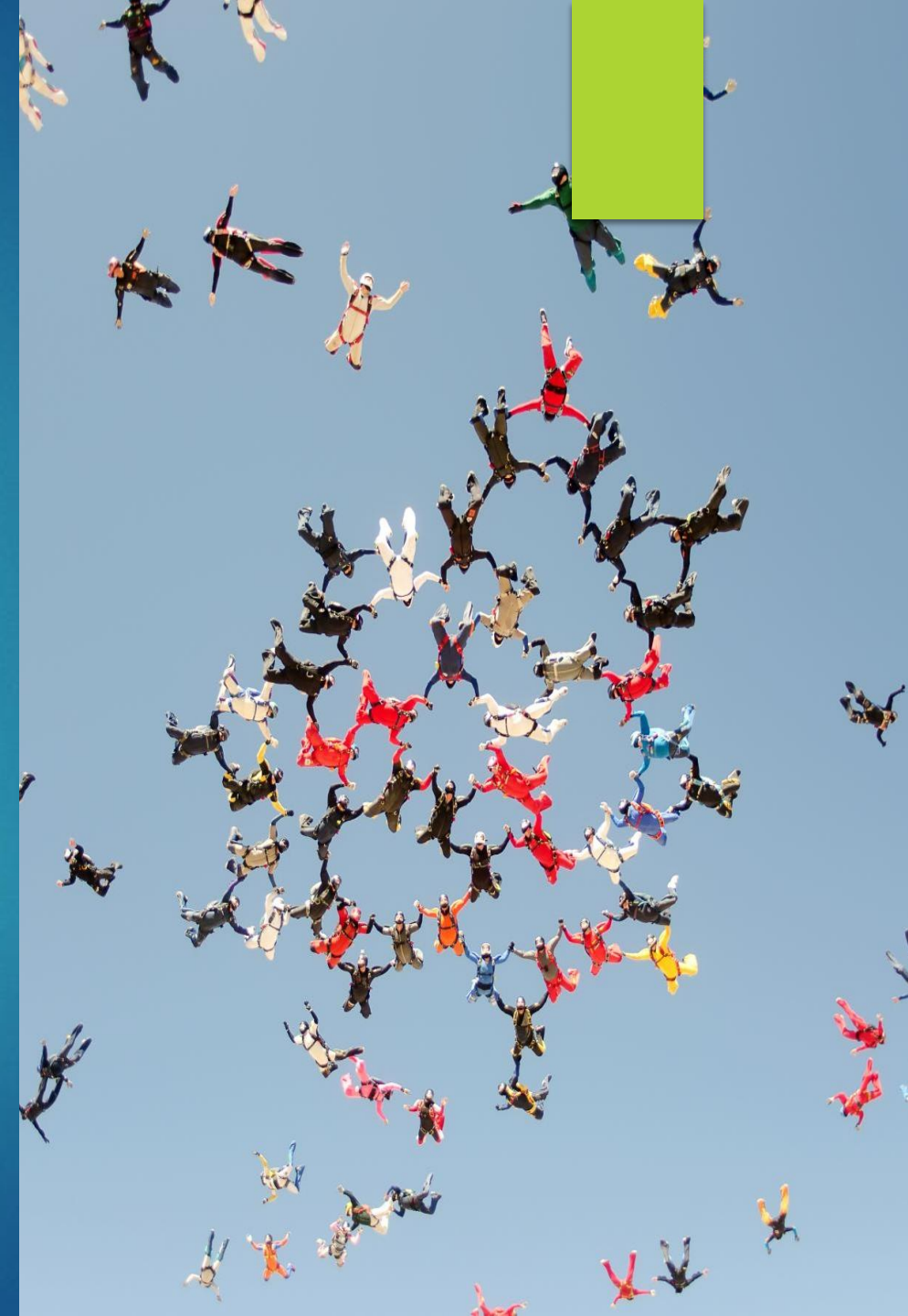
1. Kymenlaakson järjestöjen neuvottelukunnan rooli

- ▶ Toimii järjestöjen virallisena äänenä
- ▶ Vahvistaa järjestöjen toimintaedellytyksiä
- ▶ Lisää järjestöjen tunnettuutta
- ▶ Tiivistää yhteistyötä
- ▶ Edistää osallisuus- ja osallistumismahdollisuuksia
- ▶ Lisää järjestölähtöisesti hyvinvointia
- ▶ Vahvistaa järjestöjen toimijuutta

Kumppanuussopimus 1.1.2024-

Hyöty hyvinvointialueelle ja kunnille:

- Kymenlaakson järjestöjen neuvottelukunnan asiantuntijatuki
=> tuki kokousten toteuttamiseen, lausunnot, tapahtumat, neuvottelukunnan toiminnan kehittäminen ja arviointi sekä koulutukset
- Verkostojärjestötoiminnan vahvistaminen
=> apua ja tukea verkostojen toiminnan aktivoimiseksi
- Järjestöjen toiminnan näkyväksi ja tunnetuksi tekeminen
=> Lähellä.fi
- Järjestöyhteistyöhön vastinparien etsiminen
=> yhteen saattaminen
- Verkostojen yhteiset keskustelut ja yhteinen kehittäminen
=> verkostojärjestöjen tapaamiset



Kustannukset

- ▶ Kokonaiskustannus 40 000€
- ▶ Kuntien osuus ~ 20 000€
- ▶ Hyvinvointialueen osuus 20 000€
- ▶ Sopimusosapuolet Kymen-Karjalan sosiaali-terveysturva ry, Kymenlaakson kunnat ja Kymenlaakson hyvinvointialue
- ▶ Asiantuntijan palkkiot / henkilöstökulut
- ▶ Järjestöjen neuvottelukunnan toimintakulut
- ▶ Järjestöfoorumin tapahtumakulut

