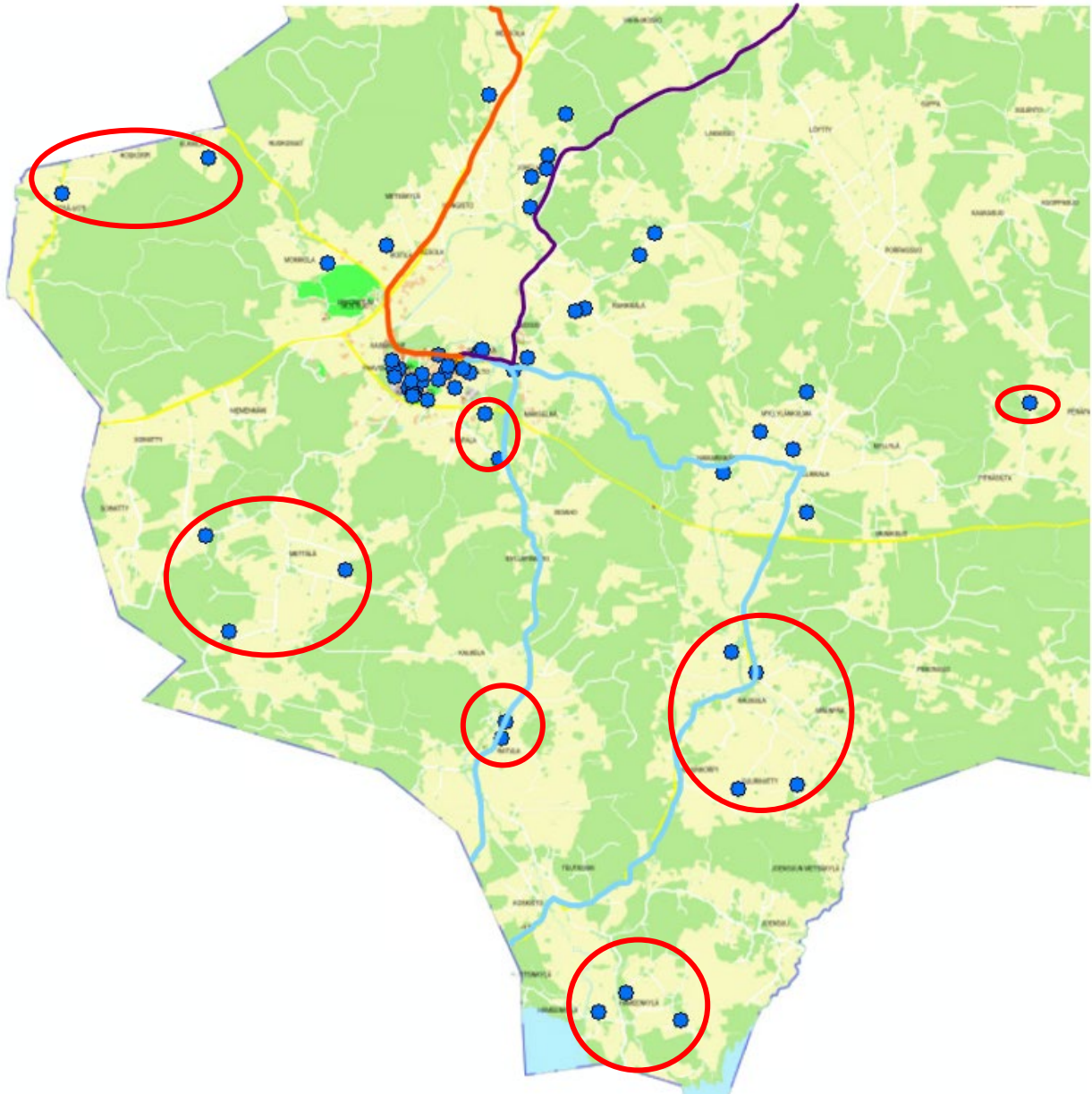


ELIMÄKI 2027-2028 yläkoululaiset



Linja 44 Elimäki – Teuroinen – Korja – Värälä

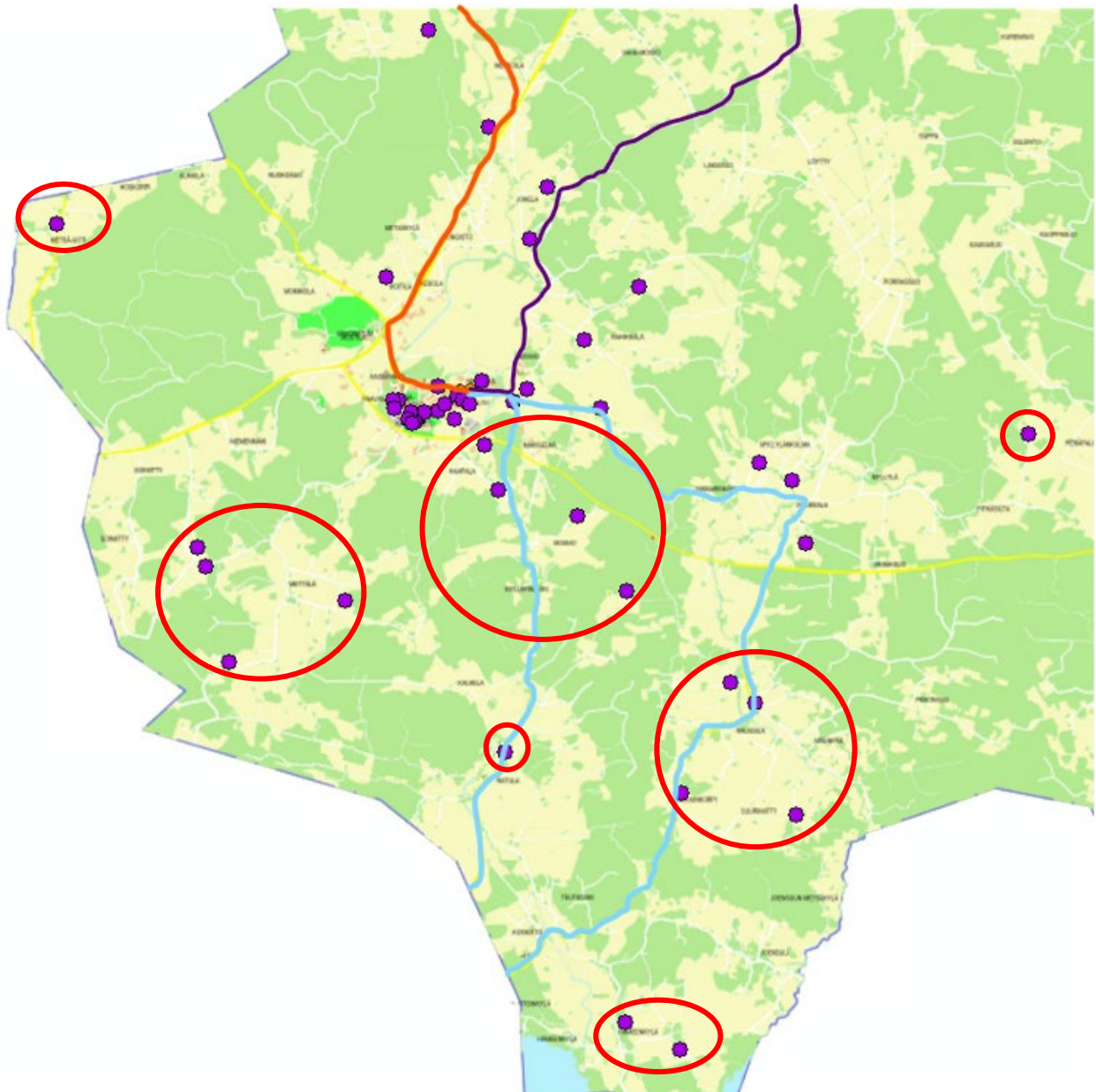
Linja 6T Elimäki – Takamaa – Korja –Keskusta - Utti

Linja 48 Ratula – Koskisto – Villikkala – Elimäki

Taksikuljetusoppilaat ympäröity.

Ruotsinkylä, Raussila, Muhniemi oppilaiden ohjaus mahdollisesti Inkeröisten yhtenäiskouluun.

ELIMÄKI 2028-2029 yläkoululaiset



Linja 44 Elimäki – Teuroinen – Korja – Värälä

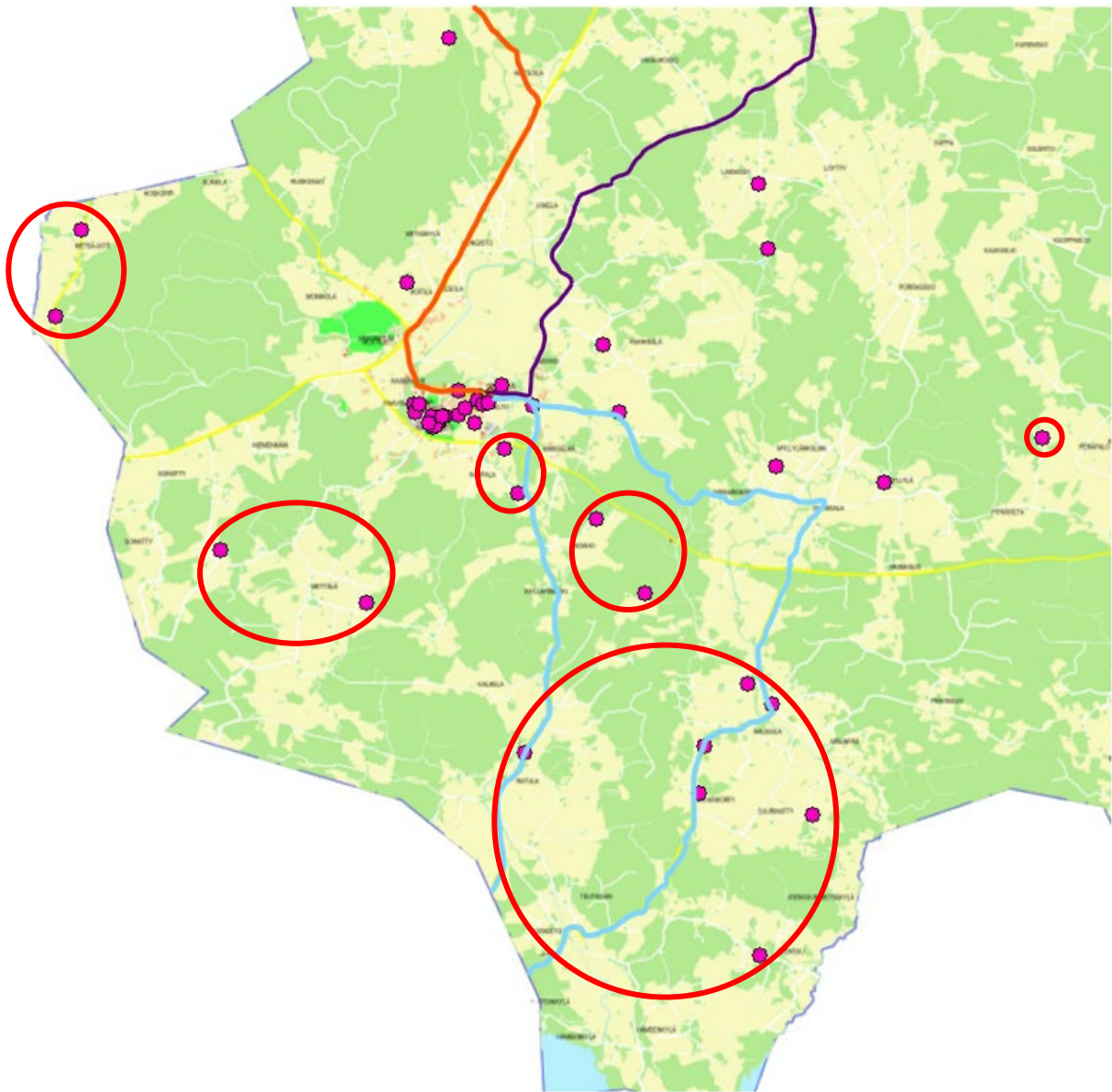
Linja 6T Elimäki – Takamaa – Korja – Keskusta - Utti

Linja 48 Ratula – Koskisto – Villikkala – Elimäki

Taksikuljetusoppilaat ympyröity.

Ruotsinkylä, Raussila, Muhniemi oppilaiden ohjaus mahdollisesti Inkeröisten yhtenäiskouluun.

ELIMÄKI 2029-2030 yläkoululaiset



Linja 44 Elimäki – Teuroinen – Korja – Värälä

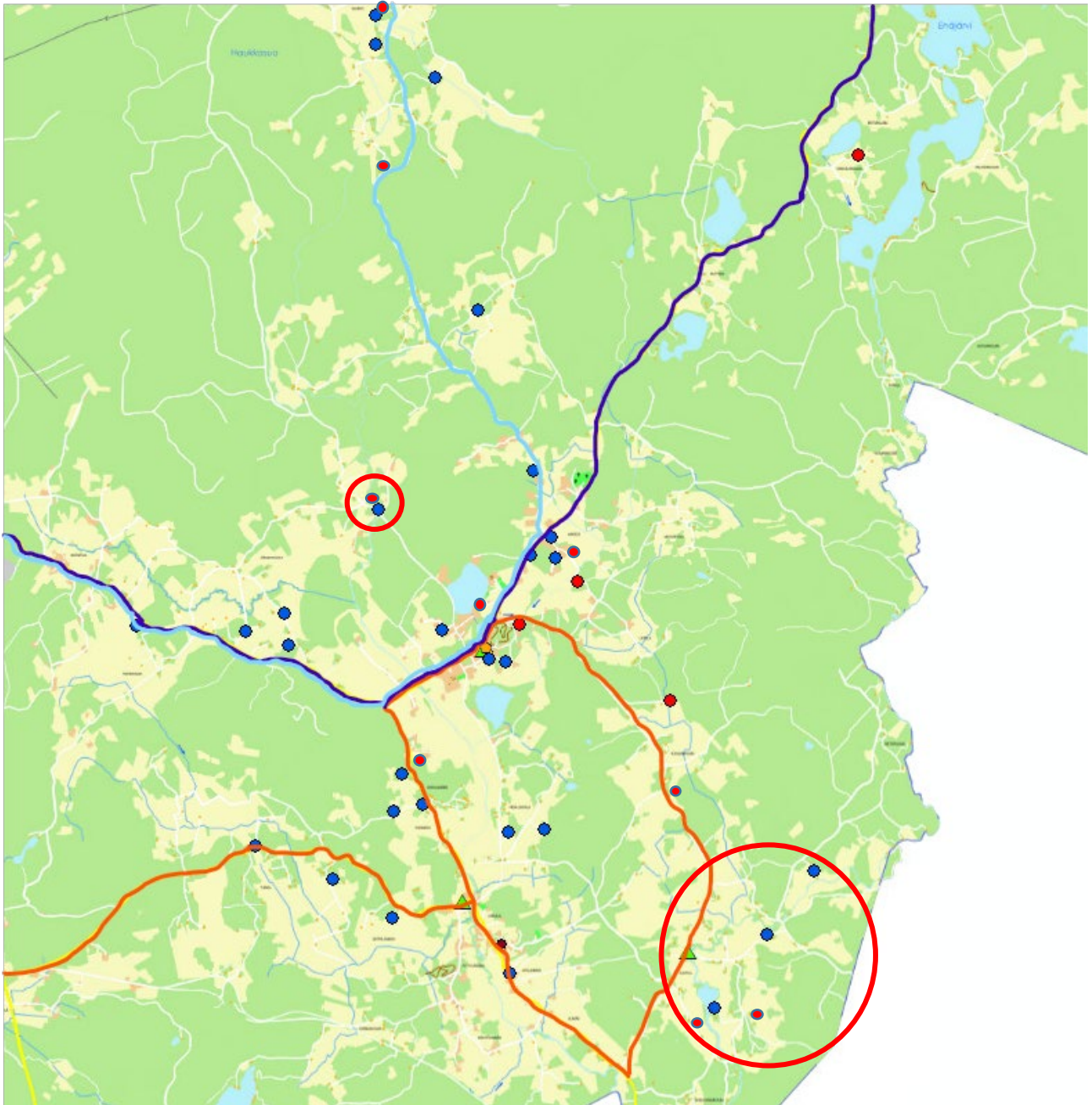
Linja 6T Elimäki – Takamaa – Korja –Keskusta - Utti

Linja 48 Ratula – Koskisto – Villikkala – Elimäki

Taksikuljetusoppilaat ympyröity.

Ruotsinkylä, Raussila, Muhniemi oppilaiden ohjaus mahdollisesti Inkeröisten yhtenäiskouluun.

SIPPOLA 2025-2026



- 1.-2. luokkalaiset
- 3.-6. luokkalaiset

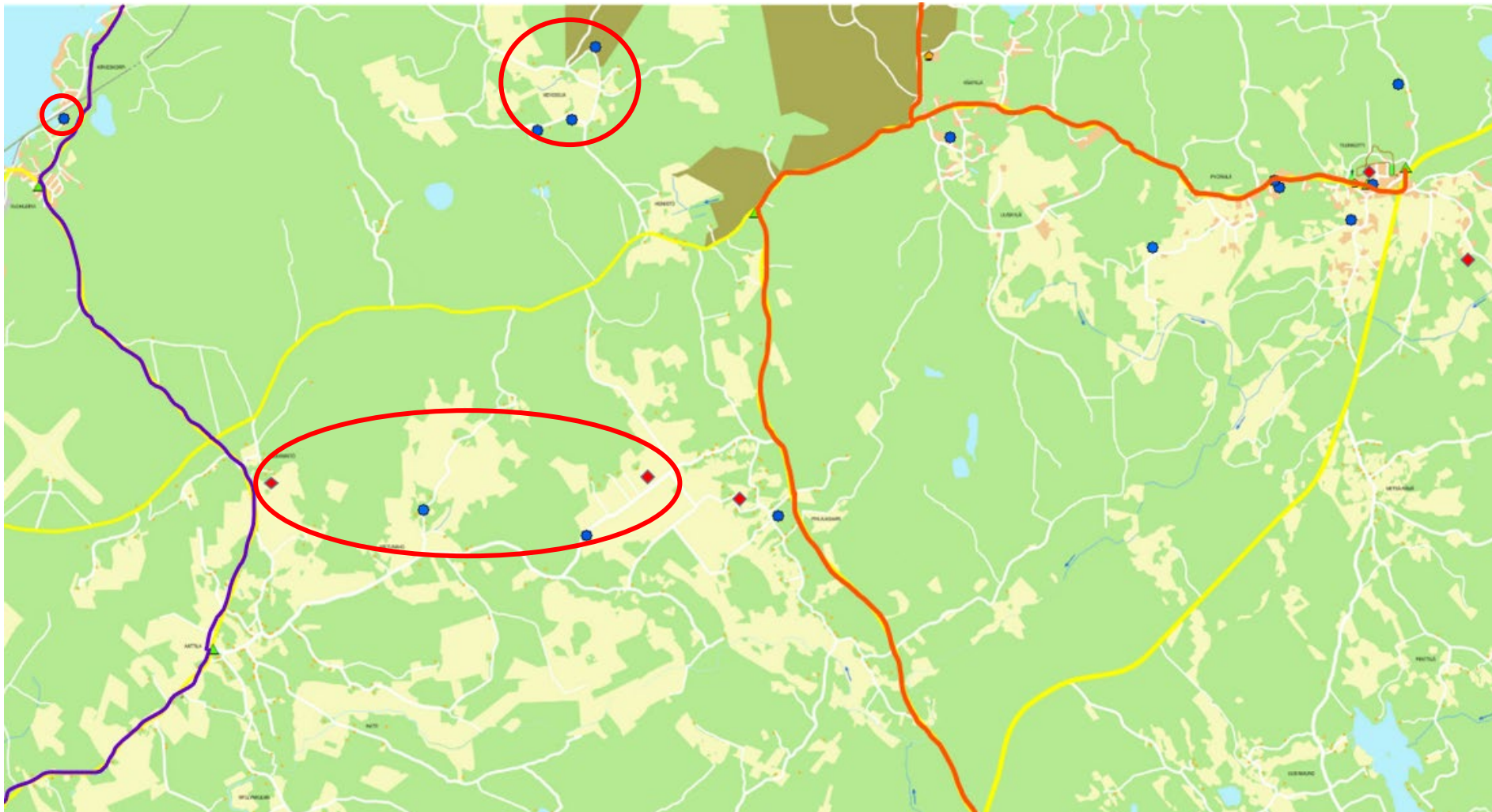
Linja 35 Anjala – Sippola – Anjala

Linja 60 Utti –Sippola –Myllykoski – Matkakeskus

Linja 61 Kaipainen – Sippola – Myllykoski –Keskusta - Ratamo

Kaikilla oppilaille bussipysäkille alle 3 km. Mahdolliset syöttökuljetuksessa olevat oppilaat ympyröity.

KÄÄPÄLÄ 2027-2028



◆ 1.-2. luokkalaiset, taksilla kuljetettavat ympyröity

● 3.-6. luokkalaiset, taksilla kuljetettavat ympyröity

Linja 5A Matkakeskus – Valkeala – Vekaranjärvi – Tuohikotti

Linja 53 ja 53 A (Voikoski-) Vuohijärvi – Valkeala