

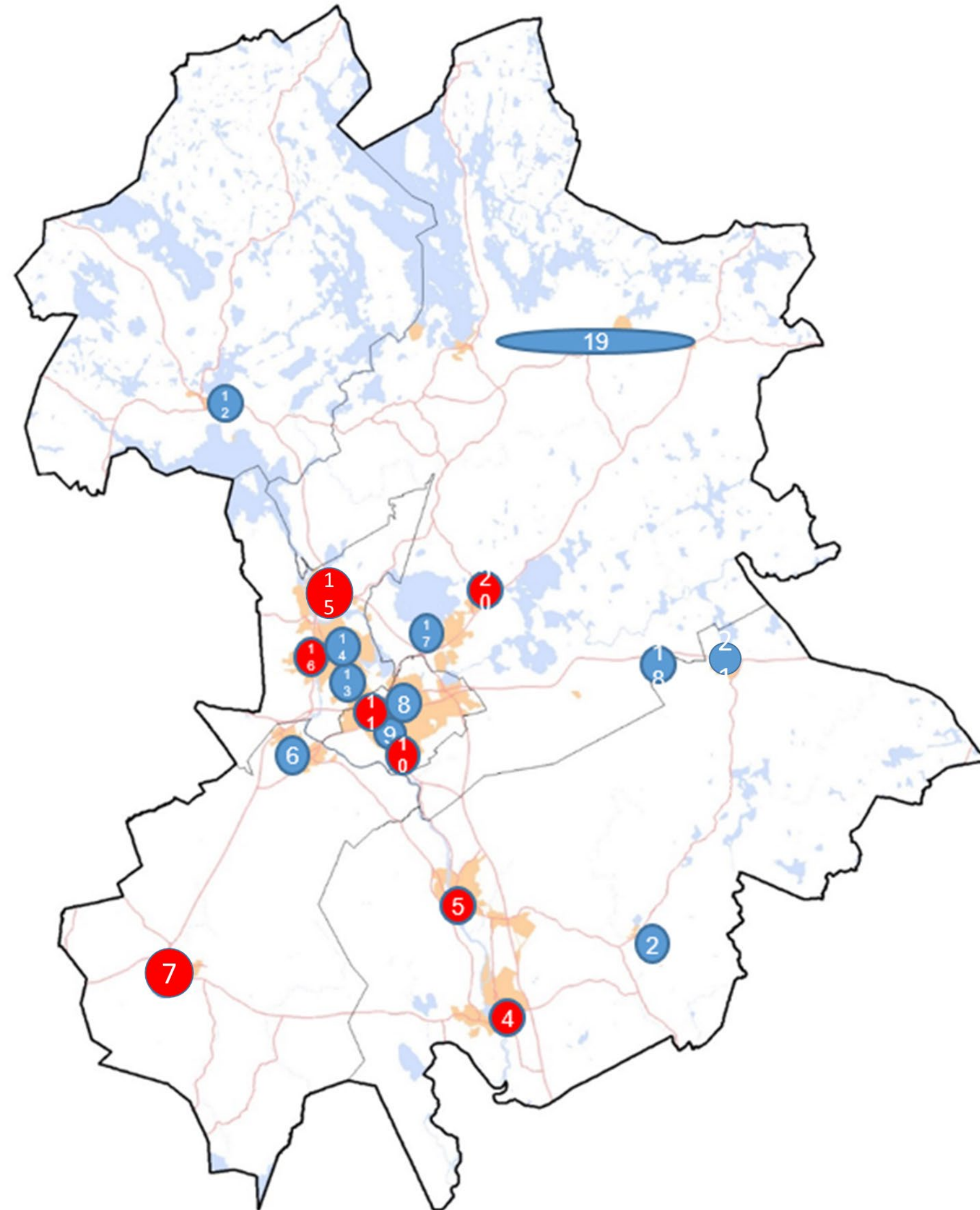
A young girl with blonde hair is shown from the chest up, playing a violin. She is holding the bow across the strings. The background is a patterned fabric with blue and yellow floral designs. A bright yellow banner is at the top left. The word 'KOULUVOLO' is written in large, white, bold, sans-serif capital letters across the middle of the image.

# KOULUVOLO

Perusopetuksen ja varhaiskasvatuksen palveluverkon kehittämissuunnitelman toteuttaminen Pohjois-Valkealassa, Sippolassa ja Elimäki-Koria alueella

# Kaupunginvaltuuston päätös 11.11.2019: Perusopetus 2020-2029

**KOUVOLA**



## **INKEROINEN-MYLLYKOSKI:**

2. Sippolan alakoulu
4. Inkeröisten yhtenäiskoulu (investointi) ja päiväkoti, Monitoimitalo
5. Myllykosken yhtenäiskoulu (investointi)

## **ELIMÄKI-KORIA:**

6. Korian alakoulu
7. Elimäen yhtenäiskoulu (investointi) Tarkastelu 2020-22

## **KESKUSTA:**

8. Mansikkamäen alakoulu
9. Sarkolan alakoulu
10. Eskolanmäen yhtenäiskoulu
11. Keskustan yhtenäiskoulu (investointi), Marjoniemen koulu

## **KUUSANKOSKI-JAALA:**

12. Jaalan alakoulu
13. Kymintehtaan alakoulu
14. Keskustan alakoulu
15. Voikkaan koulu
16. Kuusankosken yhtenäiskoulu (investointi) ja päiväkoti, Sis. nuorisopalvelut, kansalaisopisto

## **VALKEALA:**

17. Jokela-Niinistön alakoulu
18. Utin alakoulu
19. Pohjois-Valkealan alakoulu (Investointi) ja päiväkoti
20. Valkealan yhtenäiskoulu (investointi) ja päiväkoti, Monitoimitalo
21. Kaipiaisten toimipiste, osa Utin koulua

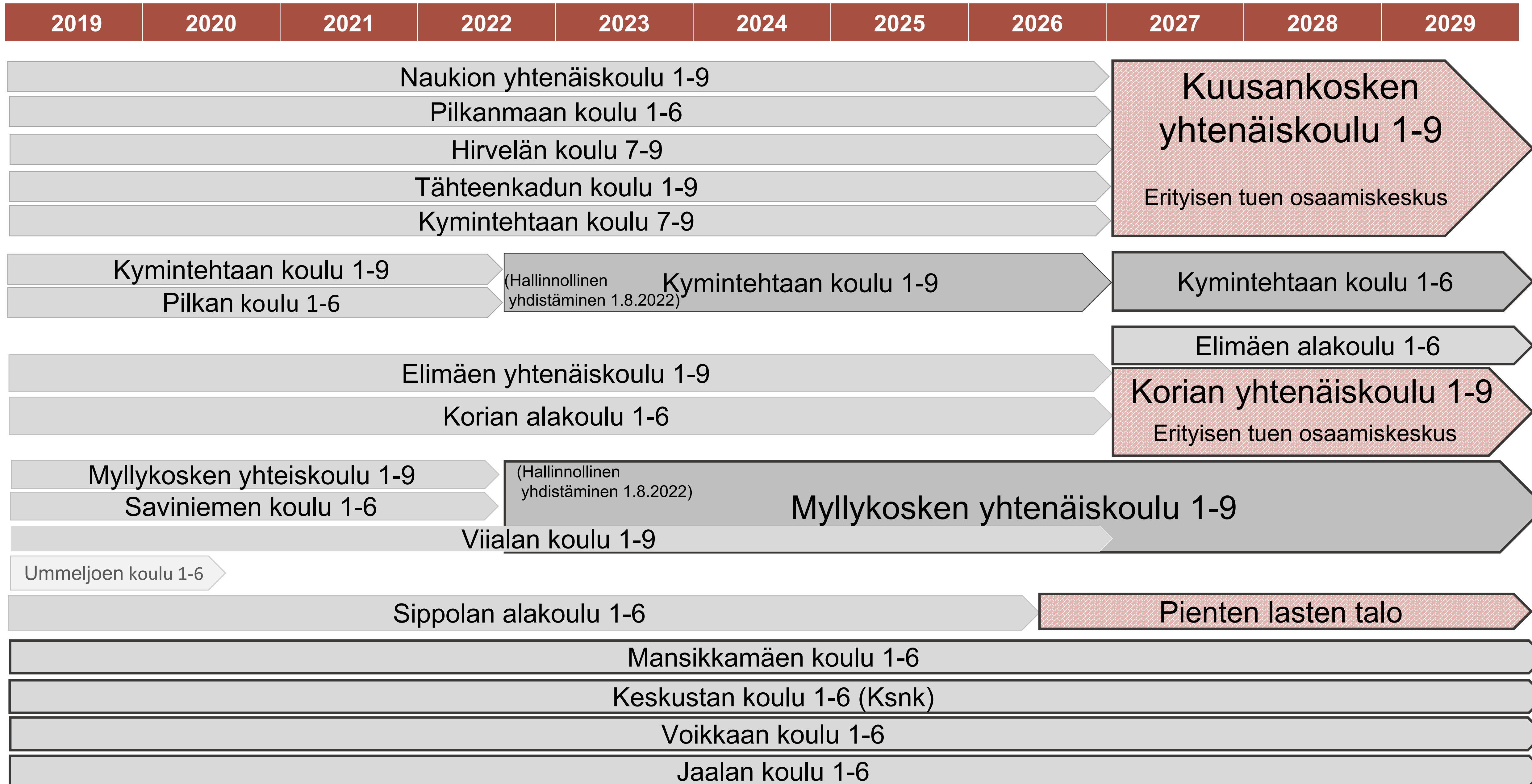
# Perusopetuksen kehittäminen -Toteuttamishjelma 2019-2030

**KOUVOLA**

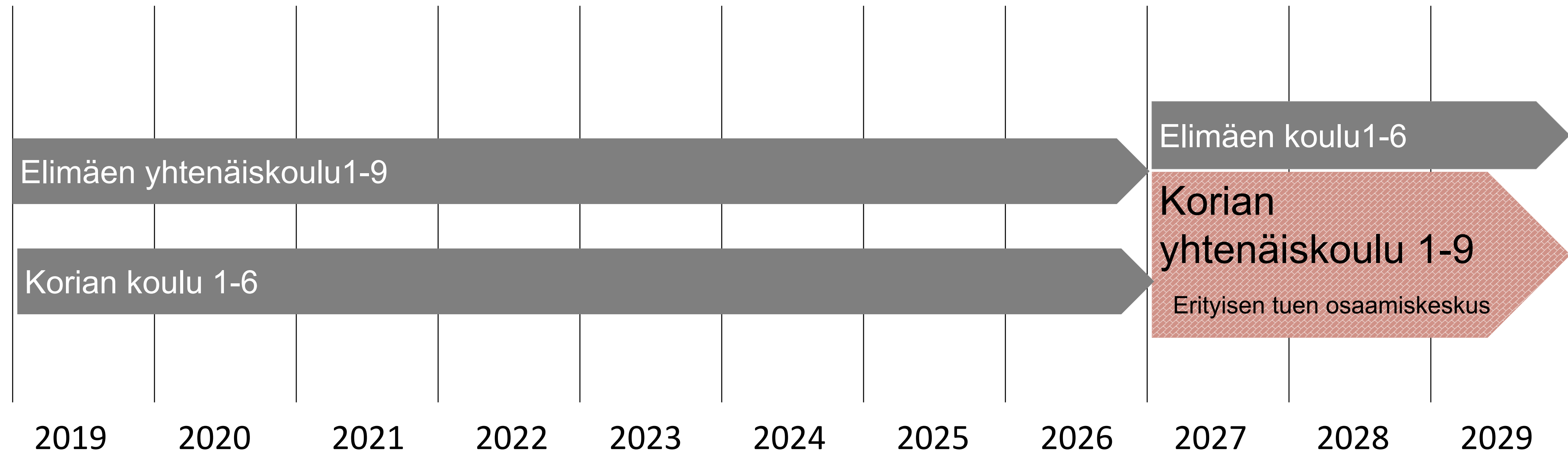


# Perusopetuksen kehittäminen - Toteuttamishjelma 2019-2030

**KOUVOLA**



# Elimäki-Koria



# Oppilaskohtaiset kustannukset kouluittain

Oppilaskohtaiset kustannukset sisältävät kouluille kirjatut kustannukset. Kustannuksiin on huomioitu kaikki kouluun kohdistuvat kustannukset, ml. hallinnolliset kustannukset sekä vyörytykset. Oppilaskohtainen kustannus on laskettu kustannukset / oppilasmäärä.

Oppilaskohtaista kustannusta voidaan pitää yhtenä mittarina kustannuksia vertailtaessa.

Kunnan peruspalvelujen valtionosuudet maksetaan oppilas- ja muiden ikäluokkien perusteella. Kotikuntakorvaus määräytyy esi- ja perusopetuksen toteutuneiden kustannusten perusteella. Valtiovarainministeriö vahvistaa kotikuntakorvauksen laskennan perusteena olevan kotikuntakorvauksen perusosan vuosittain. Kotikuntakorvauskysely esi- ja perusopetuksen oppilastiedoista toteutetaan Opetushallituksen ylläpitämän KOSKI-tietovarannon kautta. Kotikuntakorvaukset huomioidaan ja maksetaan osana valtionosuusmaksatuksia.

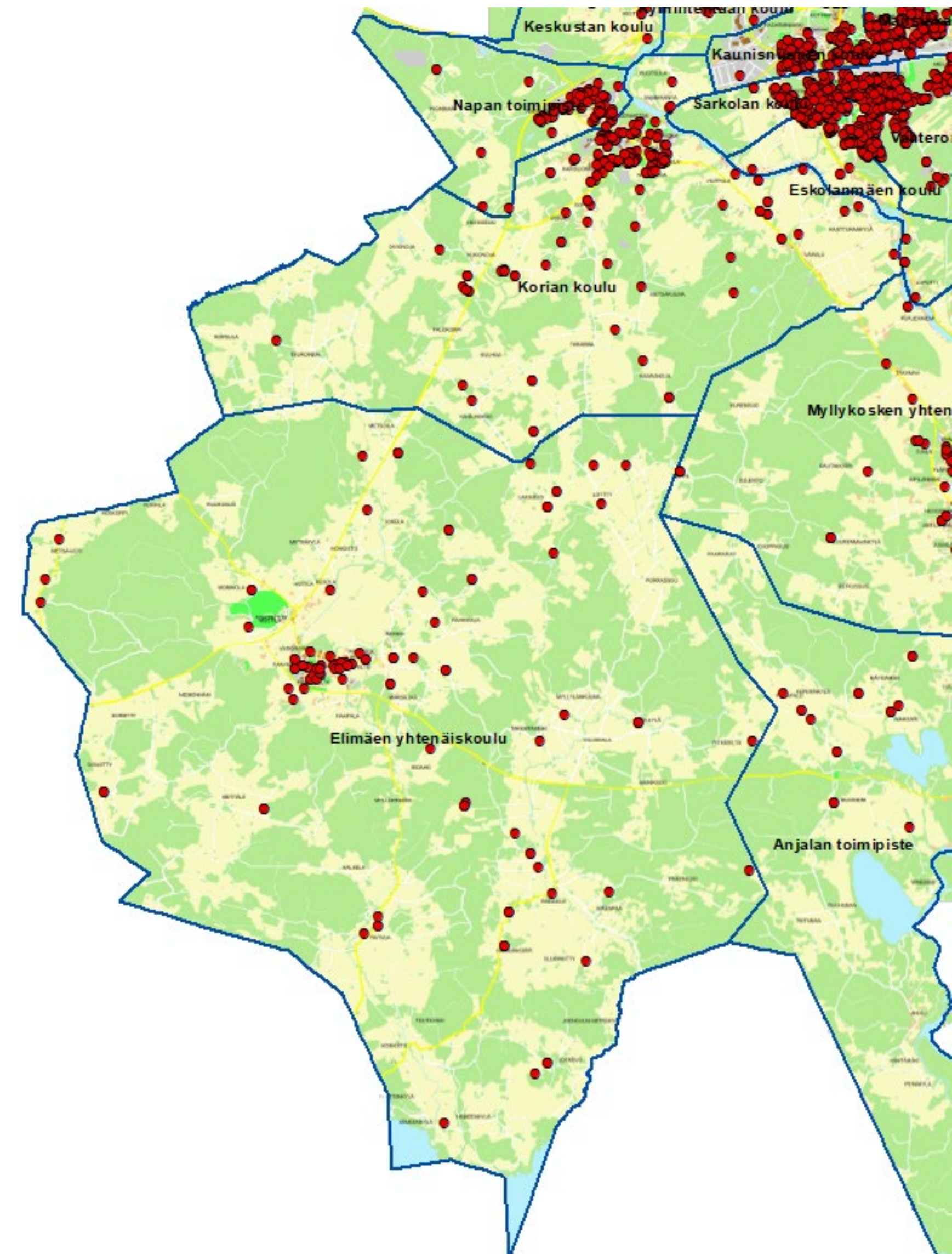
Esimerkkinä: Mansikkamäen koulu on otettu käyttöön vuonna 2014. Mansikkamäen oppilaskohtainen kustannus on lähimpänä kotikuntakorvauksena saatavaa perusosaa.

	Kustannus/oppilas 2022
<b>Inkeroinen-Myllykoski</b>	
Sippolan koulu	12 974
Inkeröisten yhteiskoulu	11 710
Myllykosken yhteiskoulu	10 429
<b>Elimäki-Koria</b>	
Korian koulu	9 023
Elimäen yhtenäiskoulu	11 844
<b>Keskusta</b>	
Mansikkamäen koulu, valm. 2014	8 212
Sarkolan koulu	9 060
Eskolanmäen koulu	11 524
<b>Kuusankoski-Jaala</b>	
Jaalan koulu	11 868
Kymintehtaan koulu	9 515
Keskustan koulu	11 217
Voikkaan koulu	9 768
<b>Valkeala</b>	
Jokela-Niinistön koulu	8 407
Utin koulu	11 624
Valkealan yhtenäiskoulu	10 922
Käpäälän koulu	12 561

Kotikuntakorvauksen perusosa oli vuonna 2022 7.452,22 euroa

# 2016-2022 syntyneet Koria-Elimäki -alueella (tilanne 14.2.2023)

Alue	2016 SYNTYNEET	2017 SYNTYNEET	2018 SYNTYNEET	2019 SYNTYNEET	2020 SYNTYNEET	2021 SYNTYNEET	2022 SYNTYNEET
KORIA	37	56	38	40	42	39	35
ELIMÄKI	17	20	12	23	17	18	15



# Elimäki-Koria perhekeskusalueen koulujen oppilasmäärät ja varhaiskasvatuksen asiakkaat, nykytila ja ennusteet

		2020	2021	2022	2023	2024	2025	2026	2027	2028	2029	2030	2031	2032	2033	2034
alakoulu	Elimäen yhtenäiskoulu	150	141	144	122	122	104	107	104	106	100					
	Korian koulu	352	353	356	342	334	305	304	286	262	237					
	<b>yhteensä</b>	<b>502</b>	<b>494</b>	<b>500</b>	<b>464</b>	<b>456</b>	<b>409</b>	<b>411</b>	<b>390</b>	<b>368</b>	<b>337</b>					
yläkoulu		232	257	259	259	254	266	243	240	234	216	196	155	170	170	177

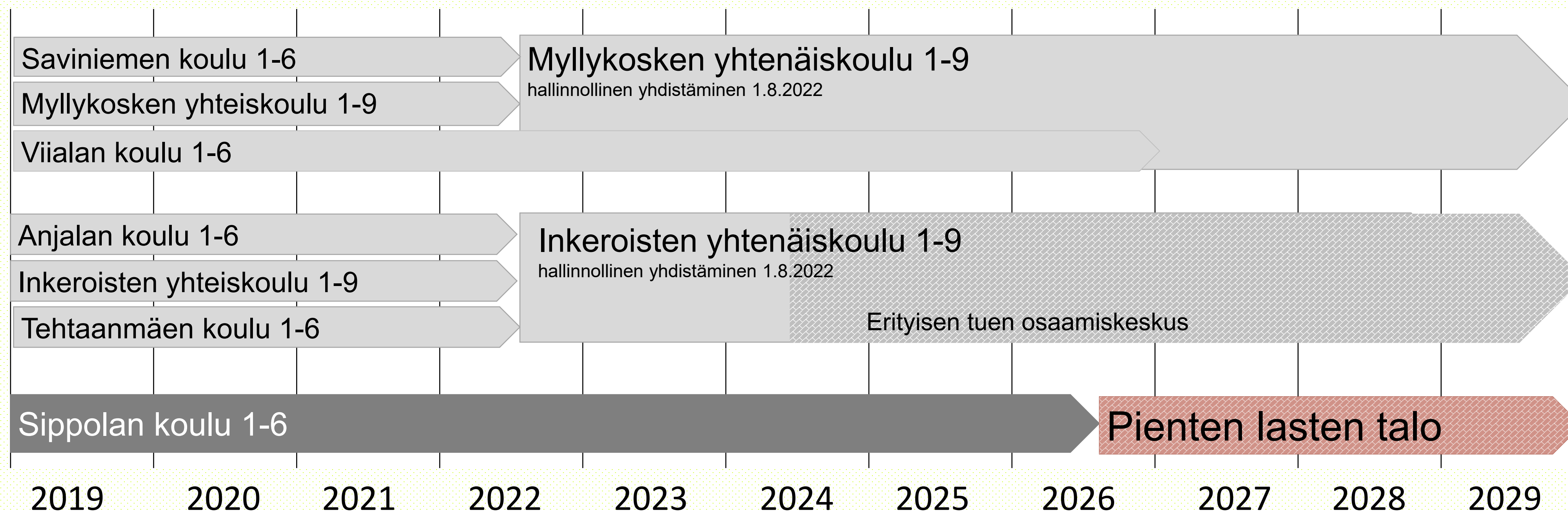
Oppilasmäärä sisältää pienryhmät Elimäen yhtenäiskoulu 3 ryhmää, Korian koulu 2 ryhmää.

<b>Korian alue</b>	2022	2023	2024	2025	2026	2027	2028
<b>esiop-. 5-6 v</b>	89	93	76	79	81		
<b>0-4 v</b>	107	*106	*106	*100	*100		

\* Ennuste, arvio syntyneistä 70% osallistumisasteella varhaiskasvatukseen



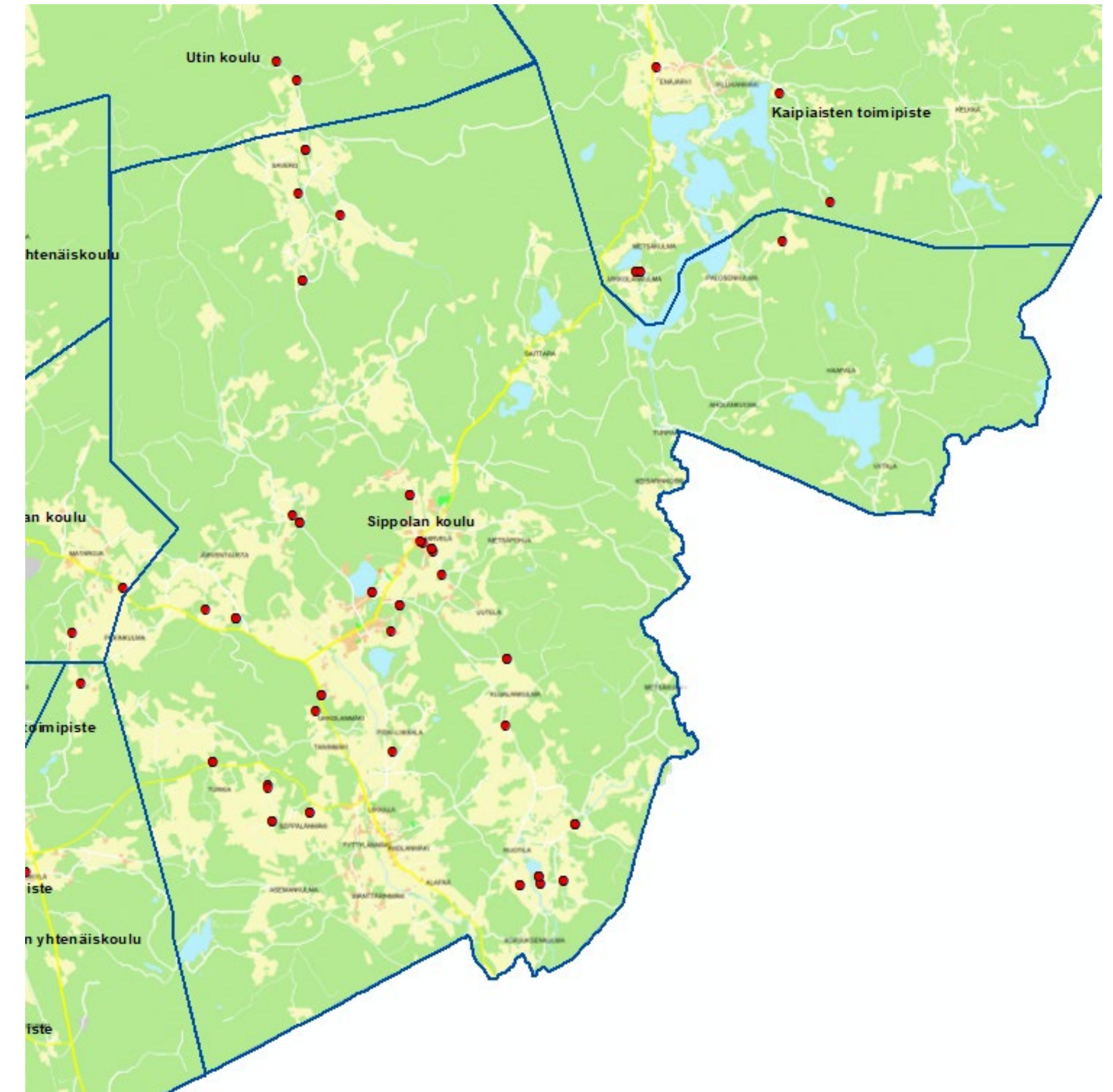
# Sippola



# 2016-2022 syntyneet Sippolan alueella

(tilanne 14.2.2023)

Alue	2016 SYNTYNEET	2017 SYNTYNEET	2018 SYNTYNEET	2019 SYNTYNEET	2020 SYNTYNEET	2021 SYNTYNEET	2022 SYNTYNEET
SIPPOLA	11	8	14	9	4	7	3



# Sippolan alue

## • **Eriyishuomiot:**

- Sippolan alueen varhaiskasvatuksen ja perusopetuksen järjestämiseksi on tehty ennakkovaikutusten arviointi, jossa on tarkasteltu nykytilanne ja eri vaihtoehtoja.
- Sippolan koulu ja päiväkoti toimivat erittäin huonokuntoisissa tiloissa. Tilat eivät ole esteettömät ja varhaiskasvatus toimii kolmessa kerroksessa.
- Lapsimäärän kehityksen kannalta voisi tulla kyseeseen elämänkaarimallin mukainen tilaratkaisu.

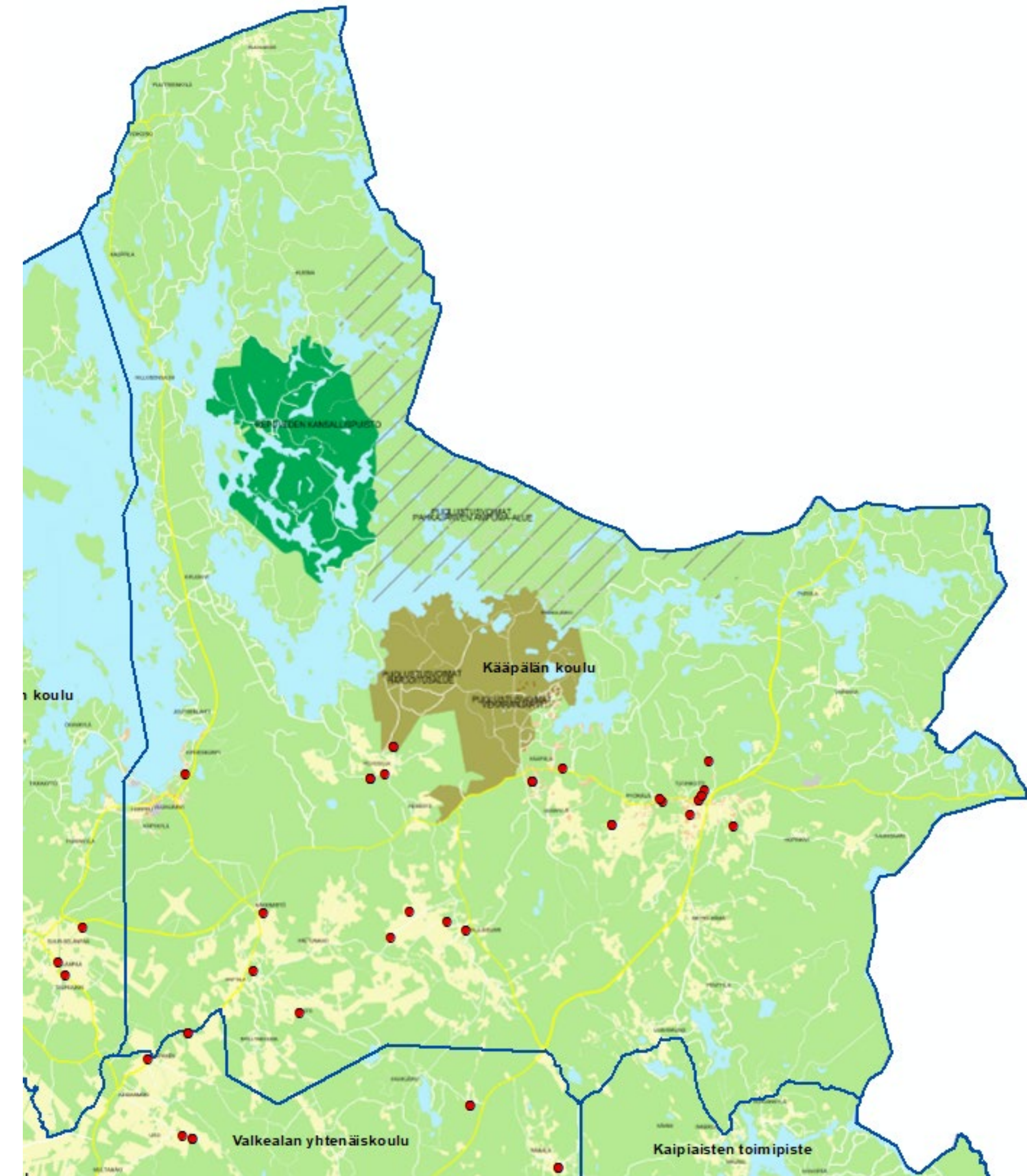
# Pohjois-Valkeala



# 2016-2022 syntyneet Kääpälän alueella

(tilanne 14.2.2023)

Alue	2016 SYNTYNEET	2017 SYNTYNEET	2018 SYNTYNEET	2019 SYNTYNEET	2020 SYNTYNEET	2021 SYNTYNEET	2022 SYNTYNEET
KÄÄPÄLÄ	8	5	1	7	4	2	4



# Pohjois-Valkealan alue

## Erityishuomiot:

- Pohjois-Valkealan alueen varhaiskasvatuksen ja perusopetuksen järjestämiseksi on tehty ennakkovaikutusten arviointi, jossa on tarkasteltu nykytilanne ja eri vaihtoehtoja
- Tarkasteluun on otettu myös vaihtoehto, jossa varhaiskasvatus- ja perusopetusikäiset ohjataan Valkealan monitoimitaloon.

# Palveluverkon ohjausryhmän työskentelyn suuntaviivoja

## **Valkealan alue**

Pohjois-Valkealan " Pienten lasten talo", alkuopetuksen luokat 1-2 ja varhaiskasvatus. Luokkien 3-6 oppilaat ohjataan Valkealan yhtenäiskouluun. Tarkasteluun on otettu myös vaihtoehto, jossa varhaiskasvatus- ja perusopetusikäiset ohjataan Valkealan monitoimitaloon.

## **Koria-Elimäki**

Koria-Elimäen yhtenäiskoulu luokat 1-9 Korialle.  
Elimäen kirkonkylän koulu luokat 1-6.

# Palveluverkon ohjausryhmän työskentelyn suuntaviivoja

## **Myllykoski-Inkeroinen**

Myllykosken yhtenäiskoulu jatkaa toistaiseksi kahdessa toimipisteessä.

Viialan koulun yleisopetuksen oppilaat ohjataan Myllykosken yhtenäiskouluun siinä vaiheessa kun Myllykosken yhtenäiskoulun tilat antavat siihen mahdollisuuden.

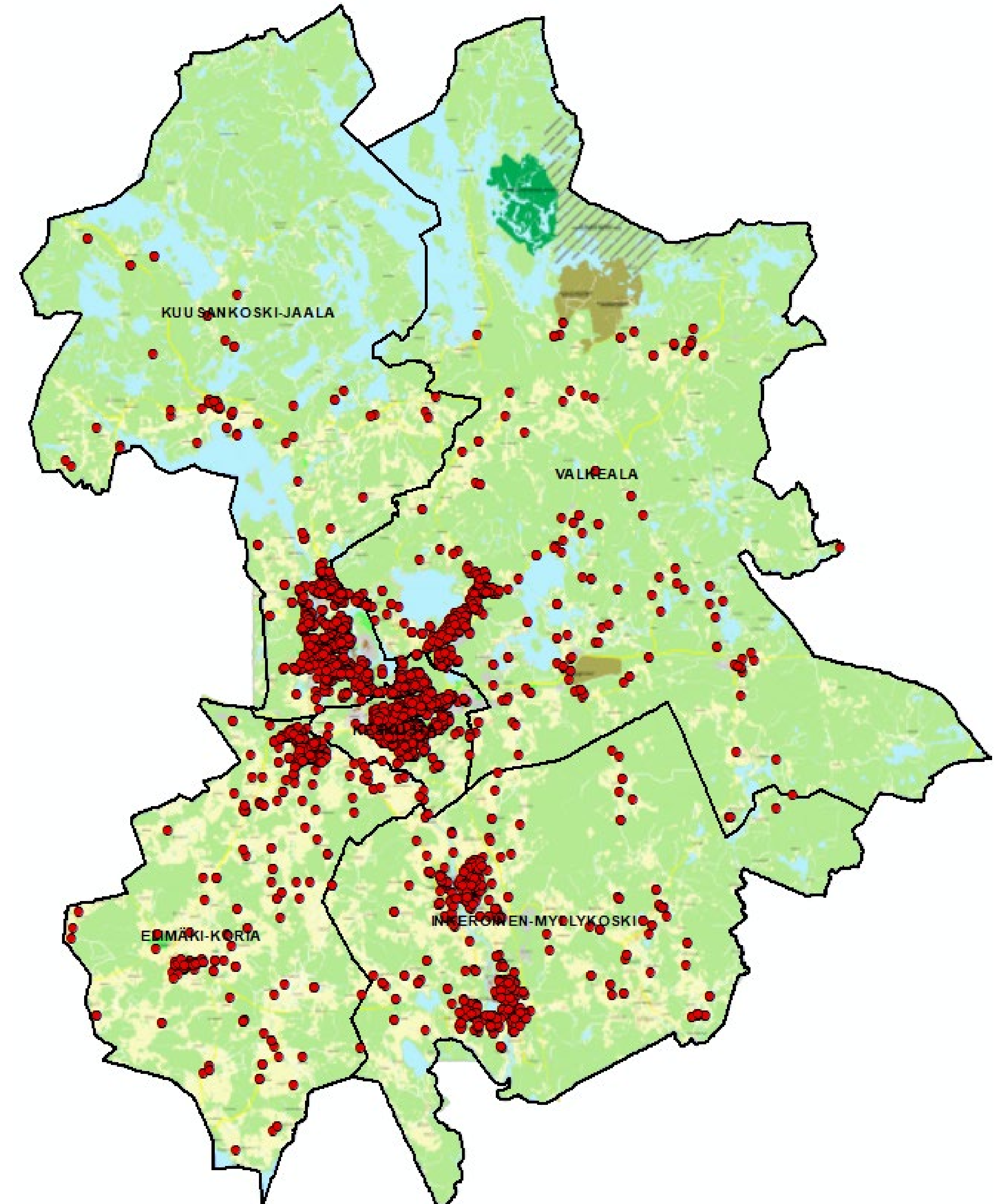
Viialan koulun kaupunkitason erityisopetus siirtyy alueellisiin osaamiskeskuksiin ja erityisen vaativan tuen yksikköön Marjoniemeen.

Sippolan " Pienten lasten talo", alkuopetuksen luokat 1-2 ja varhaiskasvatus.



# 2016-2022 syntyneet (14.2.2023)

Alue	2016 SYNTYNEET	2017 SYNTYNEET	2018 SYNTYNEET	2019 SYNTYNEET	2020 SYNTYNEET	2021 SYNTYNEET	2022 SYNTYNEET
ELIMÄKI-KORIA	54	76	50	62	58	56	50
INKEROINEN-MYLLYKOSKI	92	98	109	81	76	60	51
KESKUSTA	253	184	187	204	175	232	164
KUUSANKOSKI-JAALA	144	152	117	122	111	115	104
VALKEALA	102	94	73	75	83	78	67
Ei kartalla	10	10	10	11	6	4	1
<b>YHTEENSÄ</b>	<b>655</b>	<b>614</b>	<b>546</b>	<b>555</b>	<b>509</b>	<b>545</b>	<b>437</b>



A close-up photograph of rusty metal tracks, likely from a train or tram, with a bright green bar at the top. The tracks are made of dark, weathered metal and are supported by wooden sleepers. The background is blurred, showing more tracks and greenery.

**KOUVOLLA**

**Kiitos**