

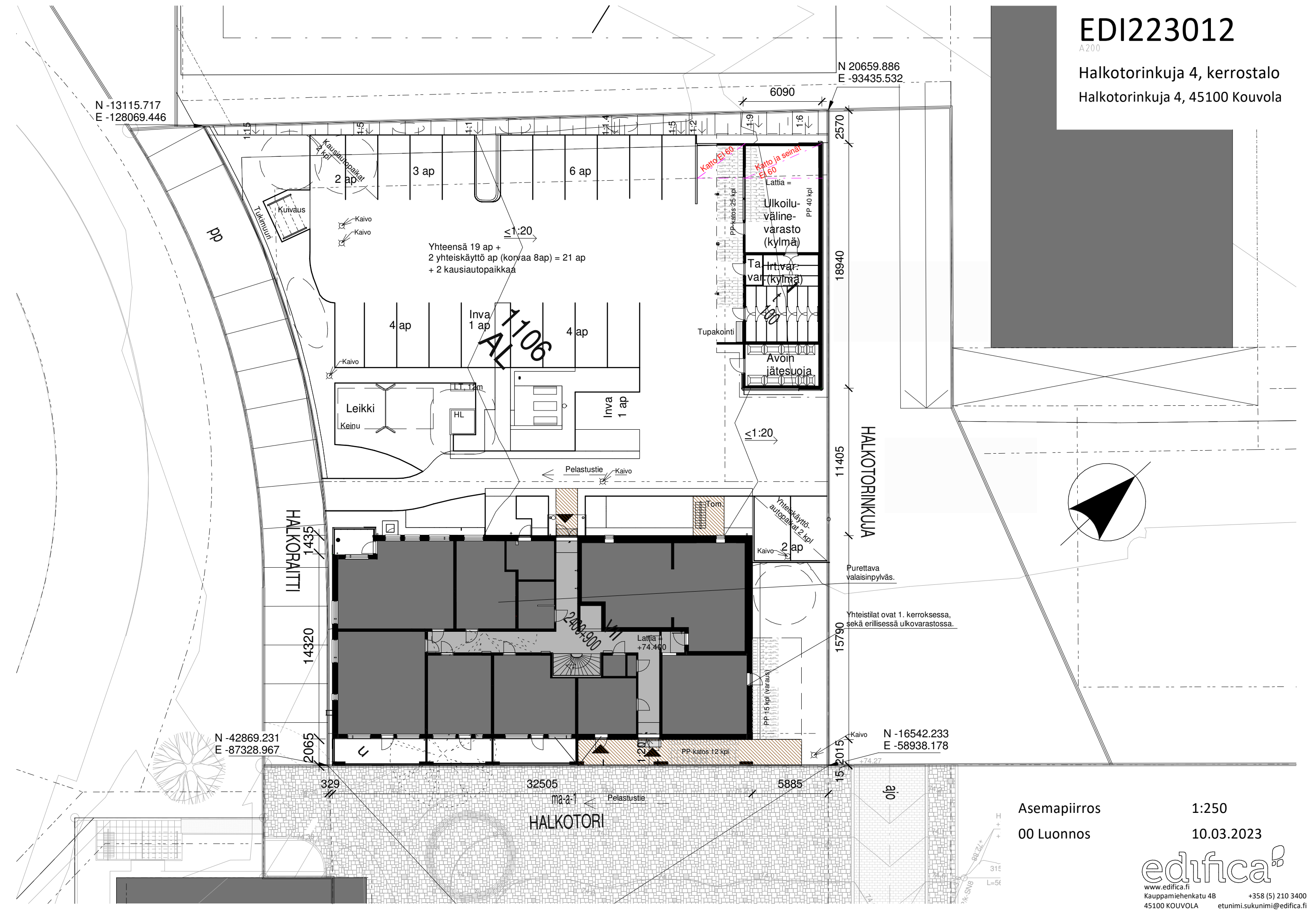
EDI223012

A200

Halkotorinkuja 4, kerrostalo
Halkotorinkuja 4, 45100 Kouvola

N -13115.717
E -128069.446

N 20659.886
E -93435.532



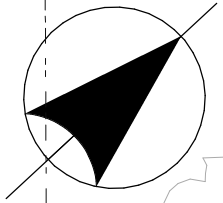
Yhteensä 19 ap +
2 yhteiskäyttö ap (korvaa 8ap) = 21 ap
+ 2 kausiautopaikkaa

AL 1106

HALKOTORINKUJA

HALKORAITTI

HALKOTORI



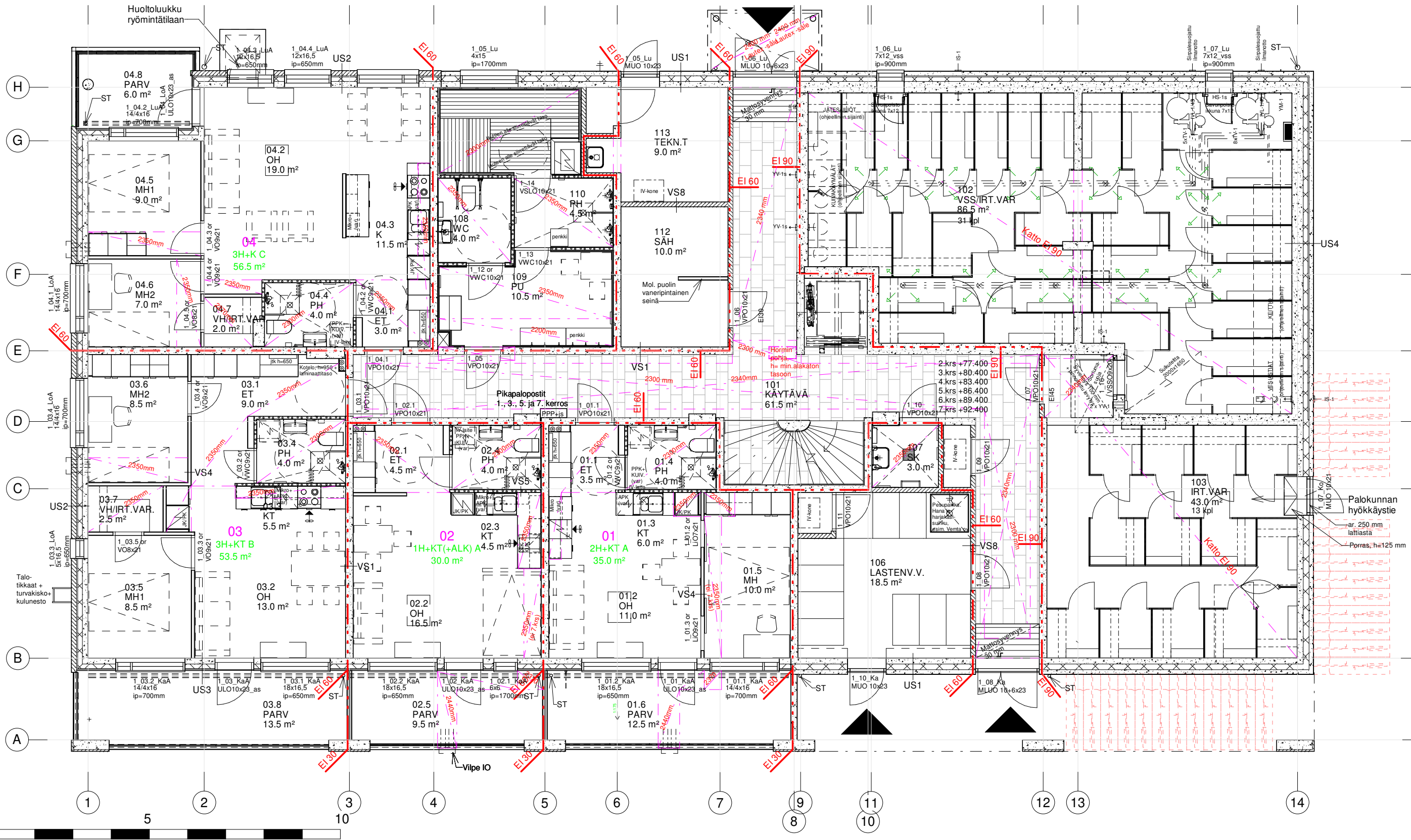
N -42869.231
E -87328.967

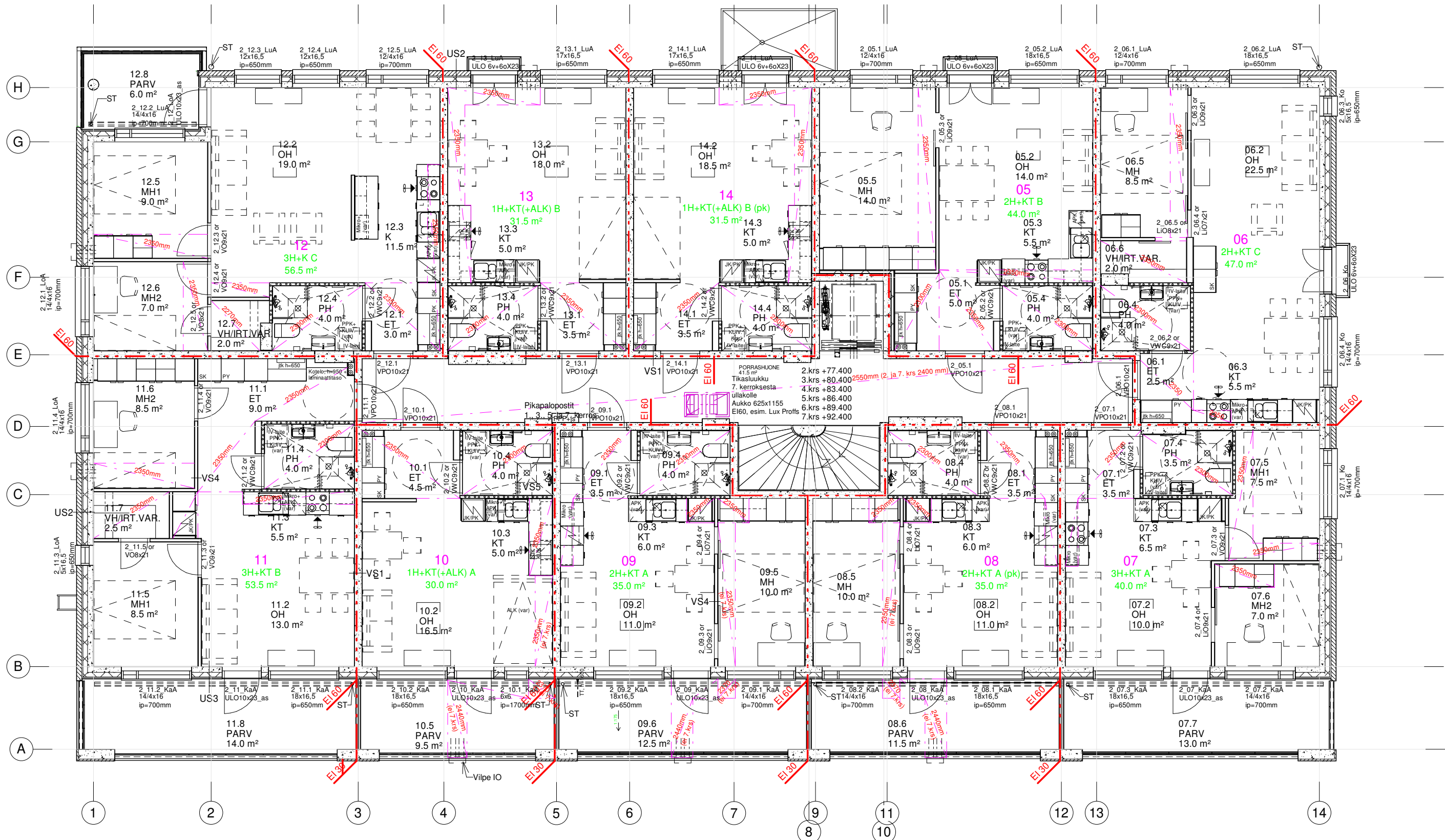
N -16542.233
E -58938.178

Asemapiirros
00 Luonnos

1:250
10.03.2023

edifica[®]
www.edifica.fi
Kauppiamiehenkatu 4B 45100 KOUVOLA
+358 (5) 210 3400
etunimi.sukunimi@edifica.fi

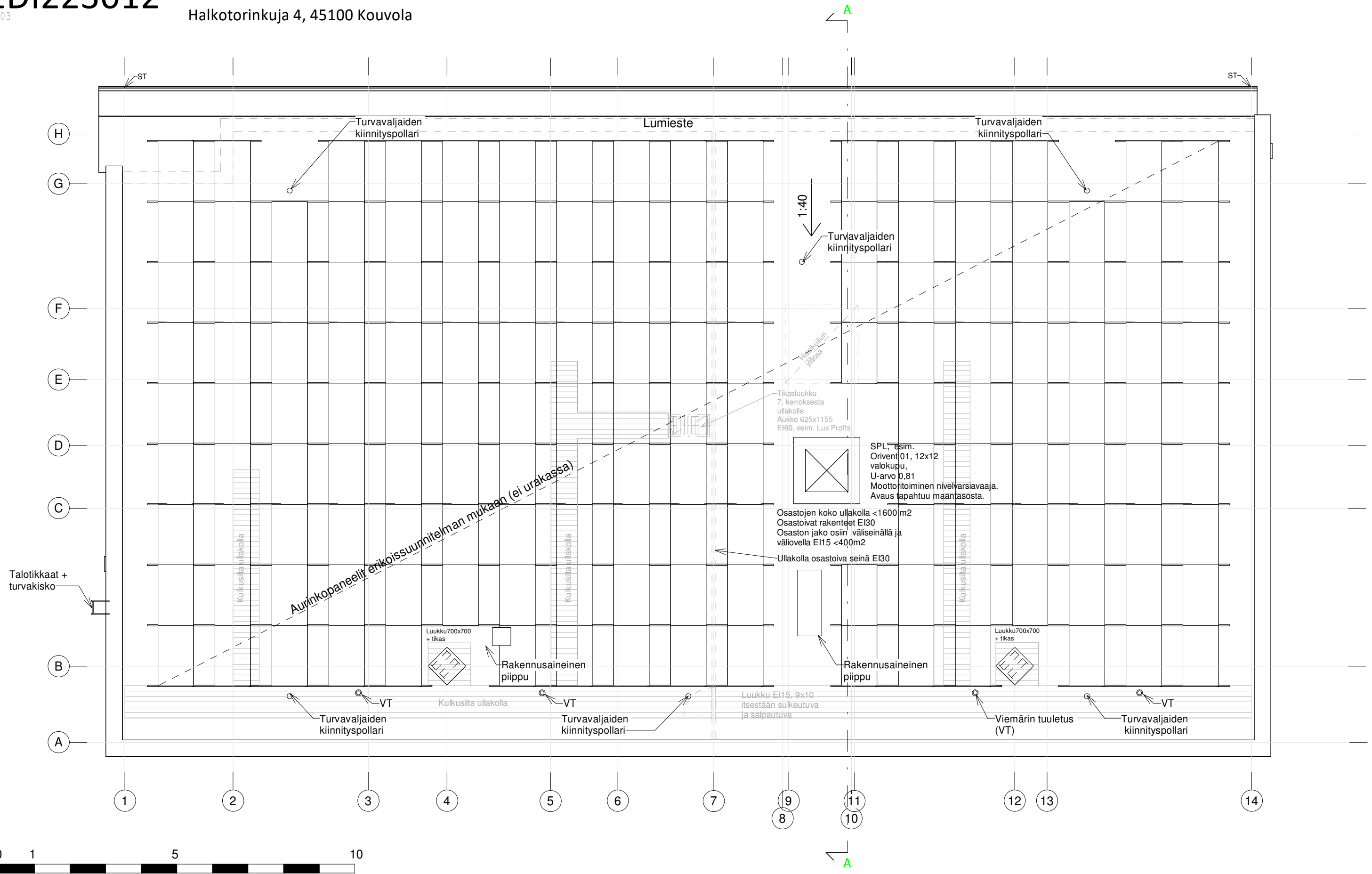


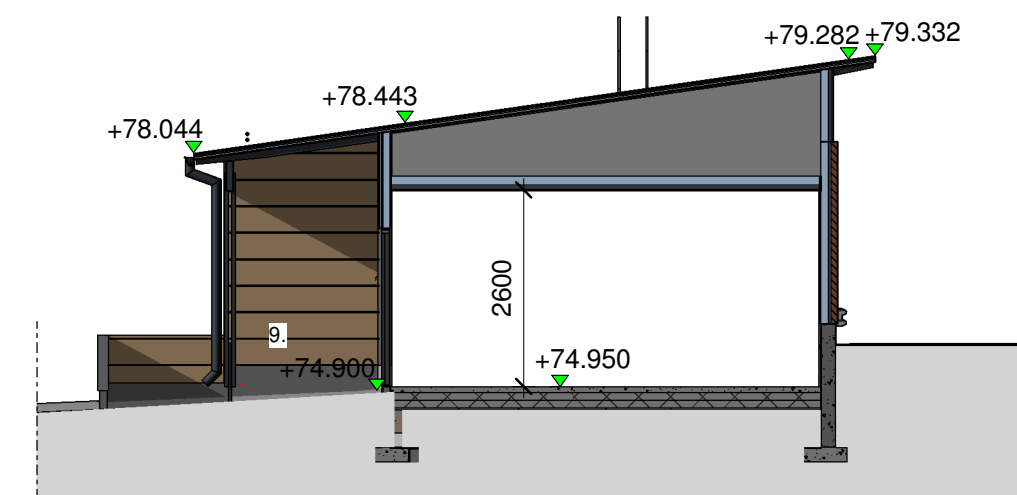
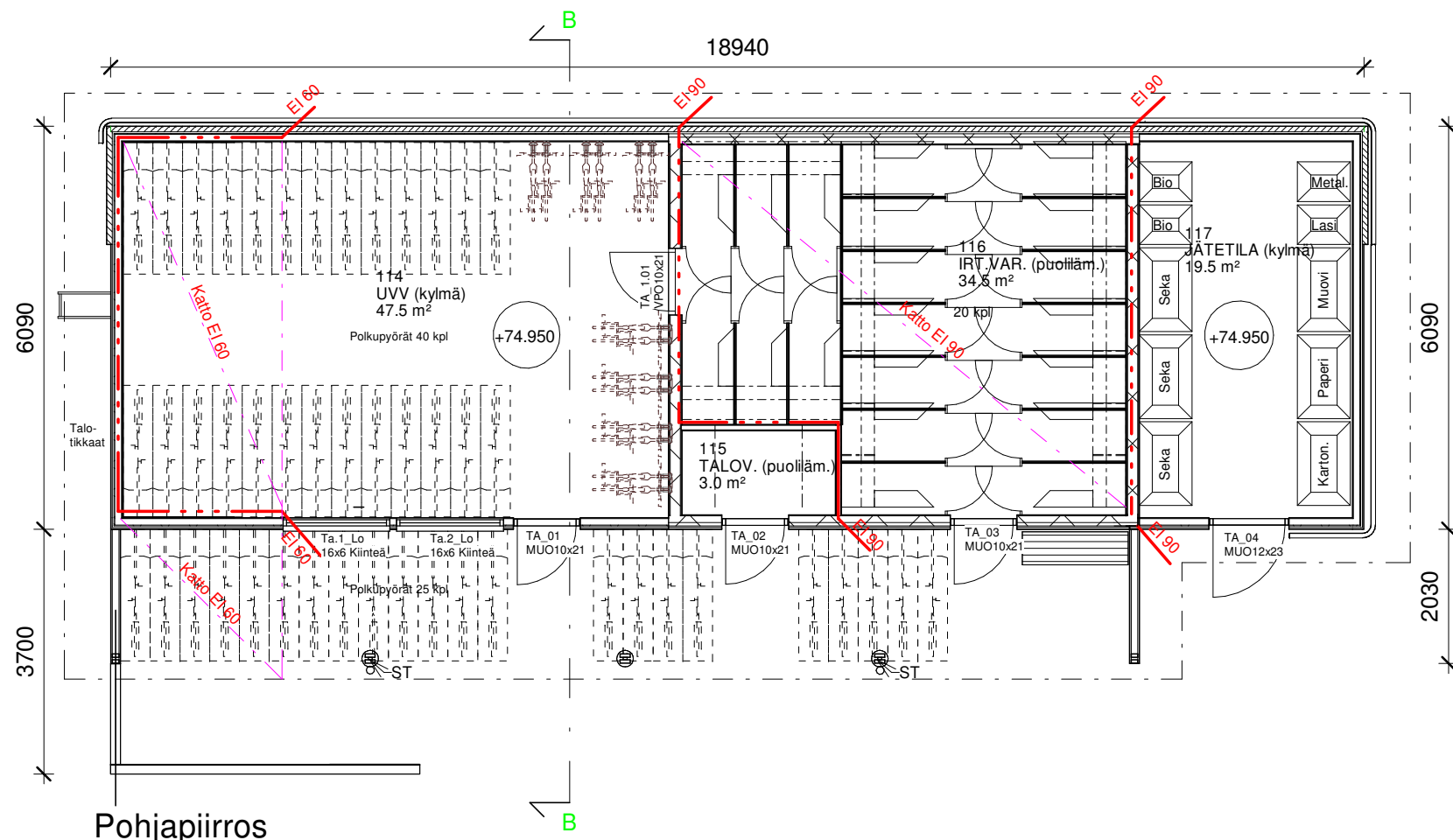


Huoneistokohtainen, etälueuttava ultraäänivesimittari sijaitssee kylpyhuoneen paneelikatton yläpuolella ja on luettavissa kylpyhuoneesta käsin akryylilevyn läpi. Asuntojen tilat on sijoitettu niin, että horjeja tarvitaan 1 kpl/asunto.

Kuivien tilojen lattiainvateriaalina on vinyyl. Huoneistojen sisäseinäpinnat on maalattu (tartuntapohjamaali + pintamaali). Jokaisessa asunnossa on astianpesukone. Peite- ja jalkalistat maalattuja puisia listoja. Sisäkatot pääosin ruiskupinnoitettuja, keittotilat tasoiitettuja ja maalattuja ja kylpyhuoneissa paneelikatto. Ikkunoissa verhojaskot ja sälekaihtimet. Jokaisessa asunnossa on parveke tai terassi.

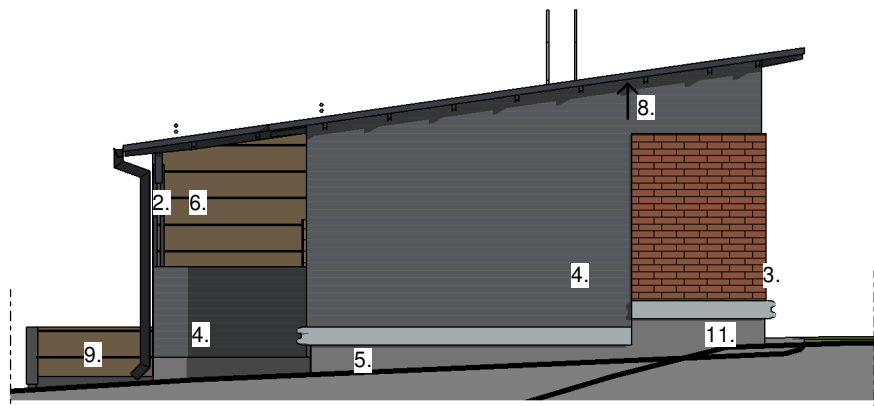
Kylpyhuonekalusteet ovat kosteuden kestäviä. Kylpyhuoneiden seinät ja lattiat ovat laatoitettuja ja yhdessä seinässä on tehostevarilaatoitus. Kylpyhuoneissa on pesutornivaraus pyykkipesukoneelle ja kuivausrummulle. Varauksen päällä on huoneistokohtainen ilmanvaihdonkone. Suihkuna on sadesuihkulautanen ja käsisuihku (ilman juoksuputkea).



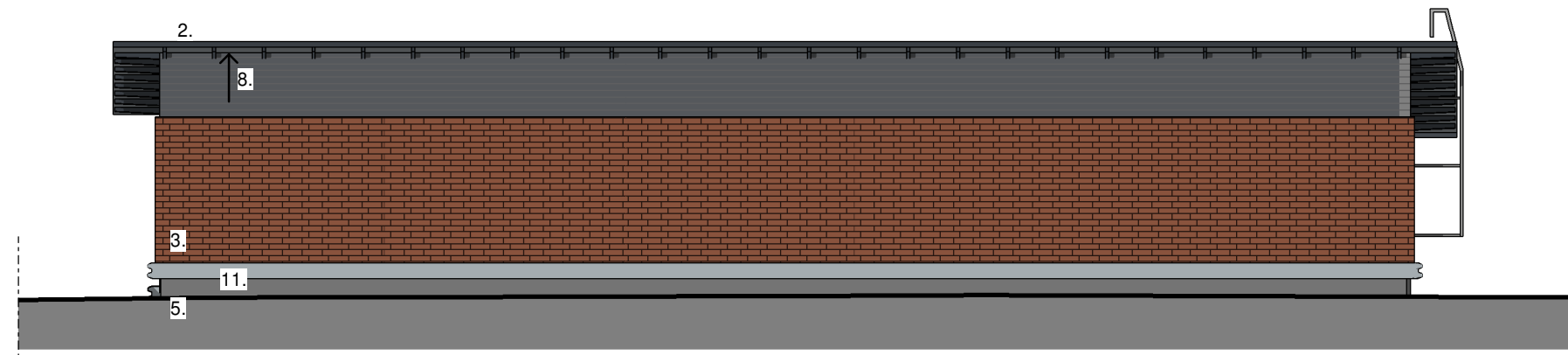


Leikkaus B-B

- Julkisivumateriaalit
1. Konesaumattu peltikatto tai vastaava, tumma harmaa, RR23
 2. Räystäspellit, vesikourut, syöksytorvet, muovipinoitettu pelti, tumma harmaa, RR23
 3. Punatiili, esim. Ruskon kirjava Makasiini, 285 x 75 x 135, saumalaasti ML5 (M100/600) Pudas 155, tumma harmaa
 4. Ulkoverhous paneeli esim. UTW HS28x170, tumma harmaa, keski harmaa, RAL 7037
 5. Sokkeli, betoni, ei käsitteilyä
 6. Maalattu puu, tumma harmaa, RAL 7024
 7. Alumiini-puukkunat ja -ovet, tumma harmaa, RAL 7024
 8. Räystäslaudat, räystäiden alapinnat ja kannattajat, tumma harmaa, RAL 7037
 9. Julkisivulevy, sävy Tikkurila ulkoviinit, 552X, vaalea ruskea, esim. Cembrit Cover C 540
 10. Teräsovet ja -säleikötövet, tumma harmaa, RAL 7024
 11. Maantiekaide, sinkitty teräs



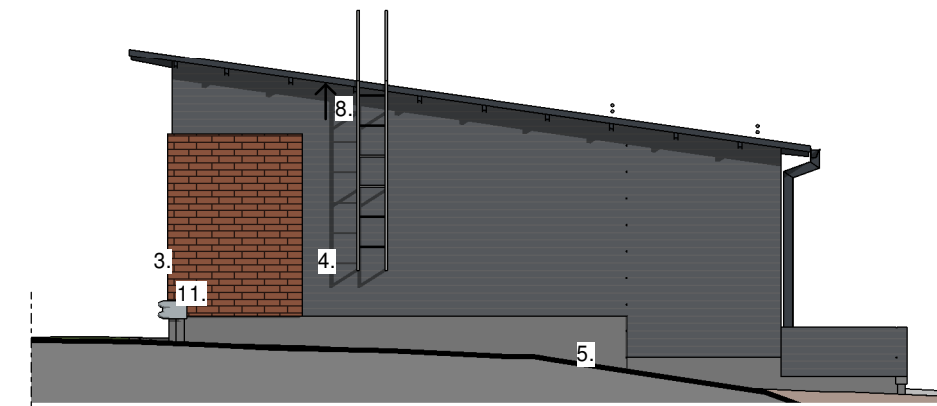
Julkisivu kaakkoon



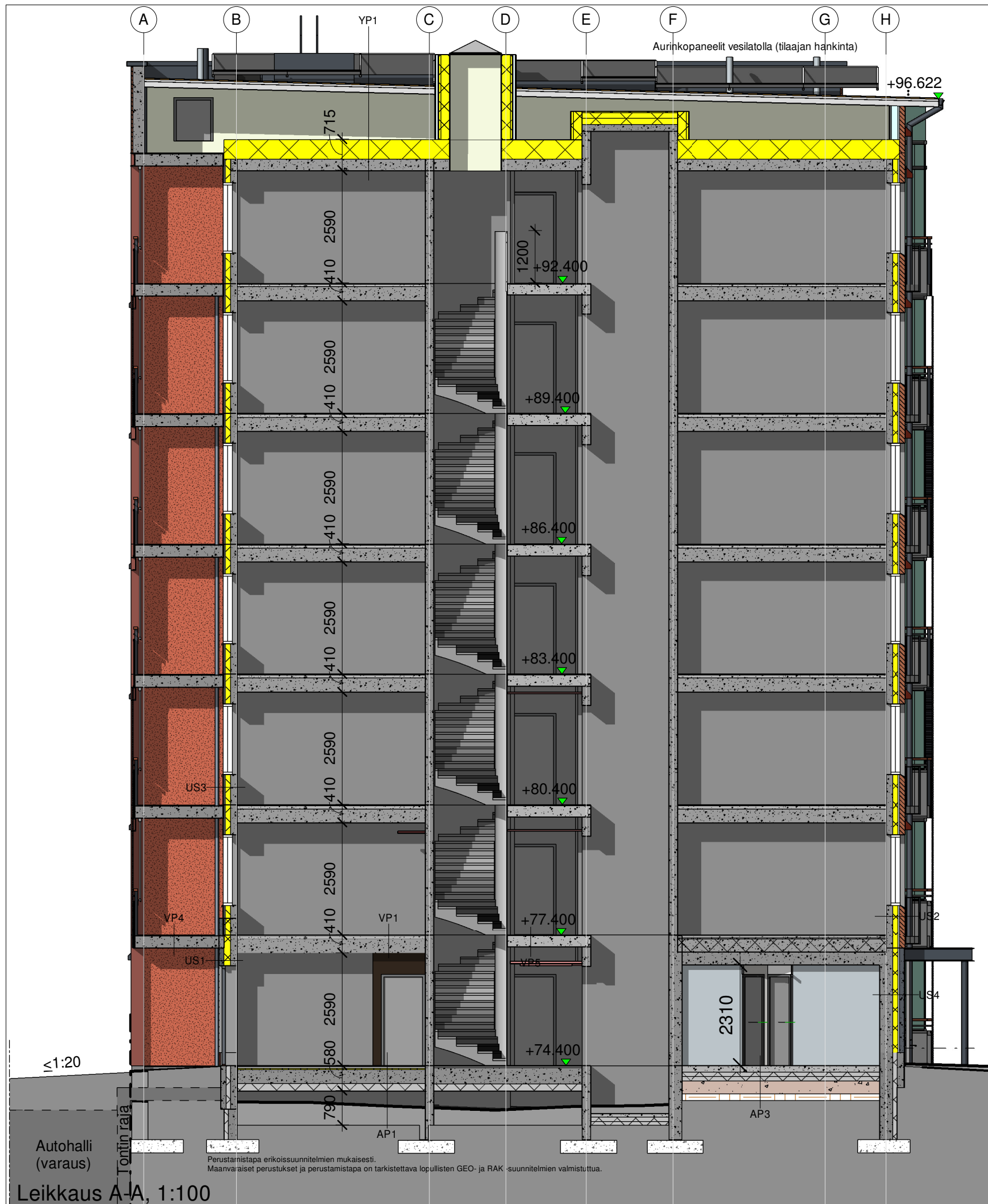
Julkisivu koilliseen



Julkisivu lounaaseen



Julkisivu luoteeseen





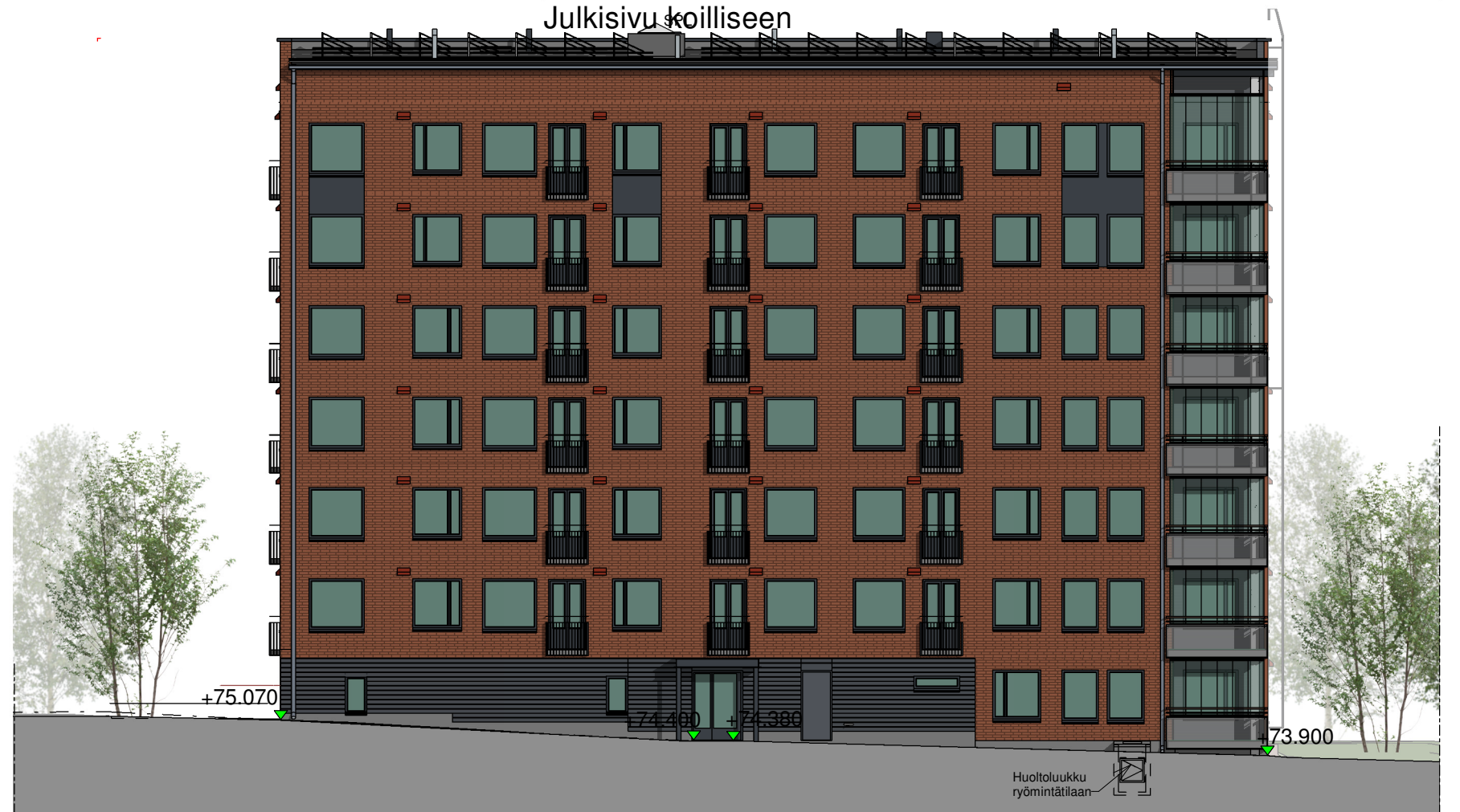
Julkisivu kaakkoon



Julkisivu koilliseen



Julkisivu lounaaseen



Julkisivu luoteeseen