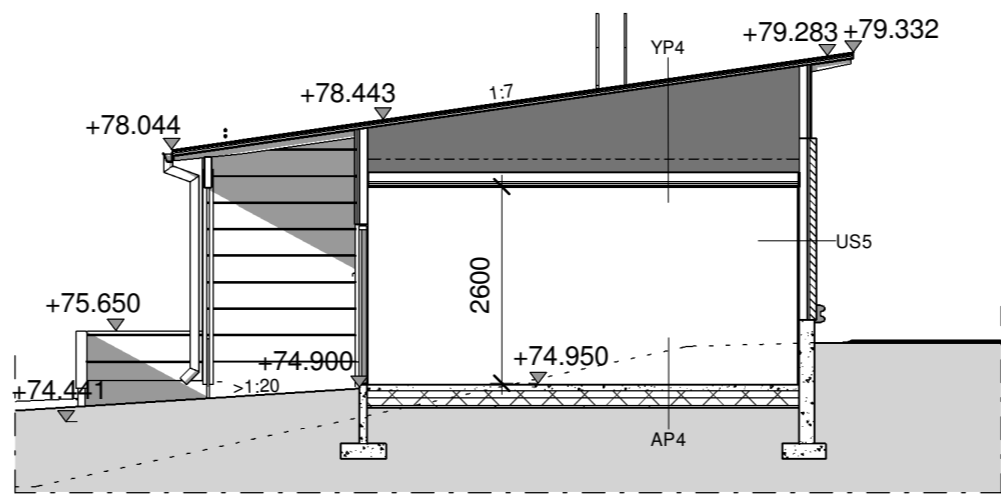
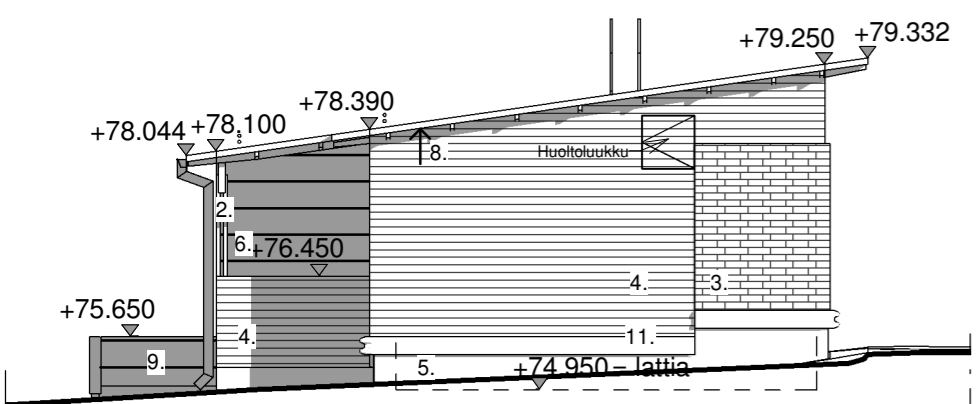


Pohjapiirros

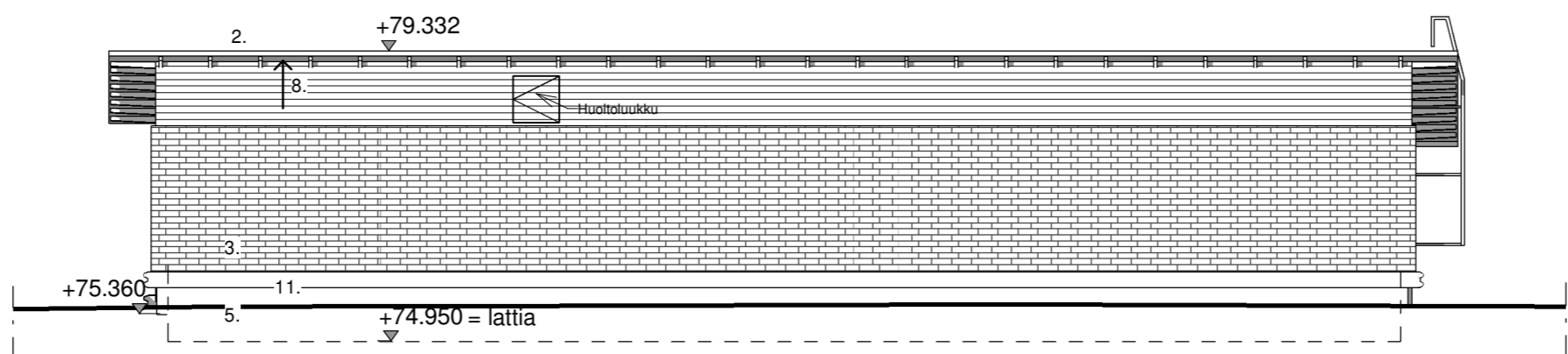


Leikkaus B-B Rakennetyypit esitetty piirroksessa A115

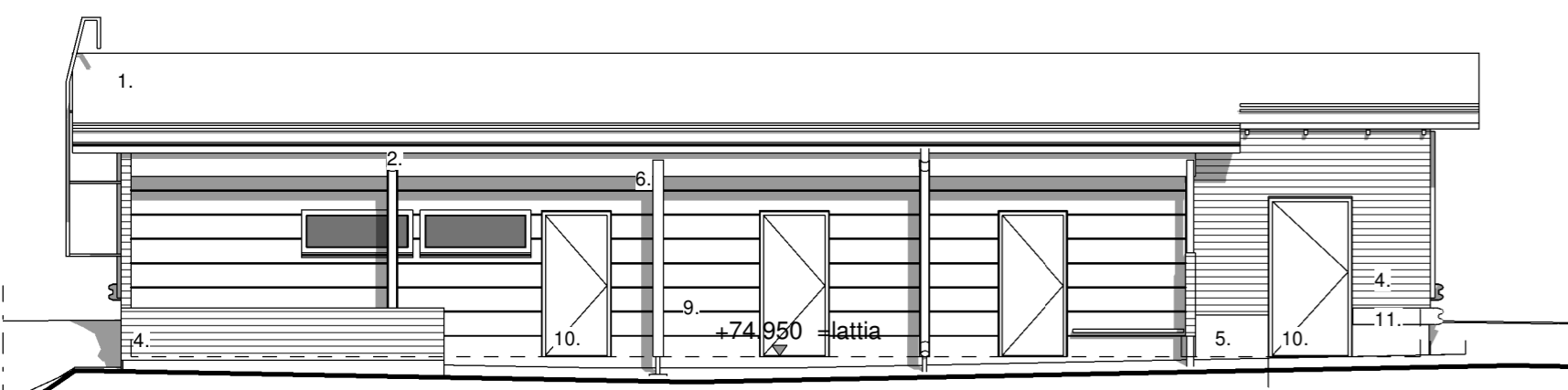
- Julkisivumateriaalit
- Konesaumattu peltikatto tai vastaava, tumma harmaa, RR23
  - Räystäspellit, vesikourut, syöksytorvet, muovipinoitettu pelti, tumma harmaa, RR23
  - Punatili, esim. Ruskon kirjava Makasiini, 285 x 75 x 135, saumalaasti ML5 (M100/600) Pudas 155, tumma harmaa
  - Ulkoverhous paneeli esim. UTW HS28x170, keski harmaa, RAL 7037
  - Sokkeli, betoni, ei käsittelyä
  - Maalattu puu, tumma harmaa, RAL 7024
  - Alumiini/puuikkunat ja -ovet, tumma harmaa, RAL 7024
  - Räystäslaudat, räystäiden alapinnat ja kannattajat, tumma harmaa, RAL 7037
  - Julkisivulevy, sävy Tikkurila ulkovärit, 552X, vaalea ruskea, esim. Cembrit Cover C 540
  - Teräsovet ja -säleikötövet, tumma harmaa, RAL 7024
  - Maantiekaide, sinkitty teräs



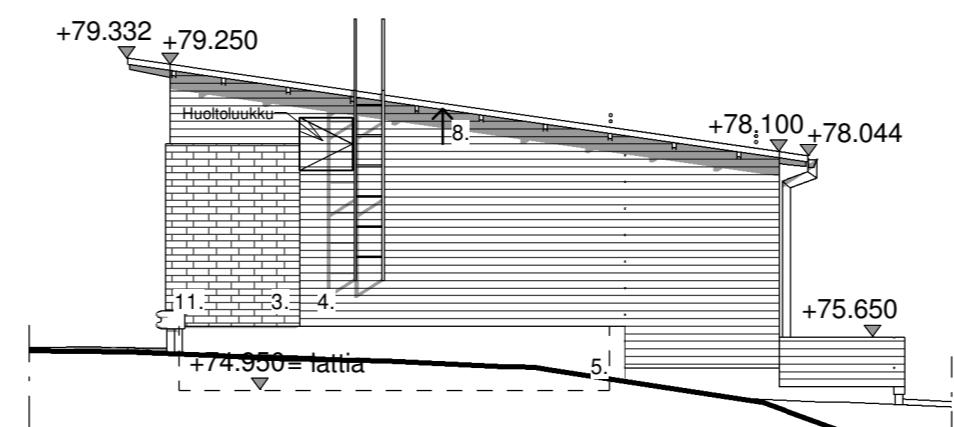
Julkisivu kaakkoon



Julkisivu koilliseen



Julkisivu lounaaseen



Julkisivu luoteeseen

Kaupunginosa / Kylä <b>1. KANGAS</b>	Kortteli / Tila <b>1106</b>	Tontti / Rno <b>3</b>	Viranomaisten merkintöjä
Rakennustoimenpide <b>UUDISRAKENNUS</b>	Piirustuslaji <b>01 Pääpiirustus</b>		Juokseva numero <b>08</b>
Rakennuksen numero / Rakennusten numerot / Rakennustunnus / Rakennustunnukset <b>286-1-1106-3</b>			
Rakennuskohde <b>Halkotorinkuja 4, kerrostalo</b>	Piirustuksen sisältö <b>Talousrakennus</b>		mittakaava <b>1:100</b>
<b>Halkotorinkuja 4, 45100 Kouvola</b>	Pohjapiirros, leikkaus ja julkisivut		<b>1:100</b>
Kyminlinnantie 6 48600 KOTKA Puh 05-210 3400	<b>edifica</b> www.edifica.fi	Kauppamiehenkatu 48 45100 KOUVOLA Puh 05-3781781 etunimi.sukunimi@edifica.fi	Työnumero <b>EDI223012</b>
Vastuullinen suunnittelija: nimi, tutkinto, allekirjotus ja päiväys		Piirustuksen tunnus <b>A114</b>	muutos
Rakennussuunnittelu: Jussi Mikkonen, arkkitehti		Suunnittelualue <b>ARK</b>	Tiedosto Halkotorinkuja4.rvt
<b>10.03.2023</b>			