



## Rating Alfa

Tiedot luovutettu 07.10.2022

### KSS Energia Oy

Hovioikeudenkatu 3  
45100 Kouvola  
Hovioikeudenkatu 3, 45100 Kouvola

**Puhelin:** +358 5 885111 **Telefax:** +358 5 3117373

**Kaupparekisterinumero:** 535946 **Rekisteröity:** 01.04.1992

**Y-tunnus:** 08775118 **Aloitusaika:** 01.04.1992

**Liikevaihto:** Liikevaihto vuonna 2021 oli 87.973 tEUR, tilikauden pituus oli 12 kk ja tilikausi päättyi 31.12.2021.

**Henkilöstö:** Henkilöstö vuonna 2021 oli 45 henkilöä.

**Toimiala:** Yrityksen tutkittu toimiala 10.05.2016 sähkön kauppa (35140)

## Yhteenveto

Yrityksen rating **07.10.2022** on **A+** tilinpäätöstiedoin, ilman henkilöluottotietoja , **heikentynyt**

Rating		
	erinomainen	<b>AAA</b>
	hyvä+	<b>AA+</b>
	hyvä	<b>AA</b>
>	<b>tydyttävä+</b>	<b>A+</b>
	tydyttävä	<b>A</b>
	välttävä	<b>B</b>
	heikko	<b>C</b>

Maksutapa		Tausta		Talous	
>	<b>erittäin positiivinen</b>		vahva		erinomainen
	positiivinen		hyvä		hyvä
	ei negatiivinen		tydyttävä		tydyttävä
	lievästi negatiivinen		välttävä	>	<b>välttävä</b>
	negatiivinen		heikko		heikko
		>	<b>ei luokittelua</b>		ei luokittelua

**Kertaluottosuositus** 2 500 000 EUR

Taustaluokkaa ei luokitella, mikäli luottotietolaista johtuen vastuuhenkilötietoja ei voida käyttää (Luottotietolaki, 27§).

## Yritystutka

Palvelu esittää huomioita yrityksen tiedoissa havaituista poikkeavuuksista. Käyttäjän on itse arvioitava tietojen merkitys. Kaikkia palvelun esittämiä havaintoja ei ole käytetty luottoluokituksessa luottotietolakiin perustuen.



**Asteikko:**

**YT3** Yrityksen tiedoissa merkittäviä



Yritys ei täytä Yritystutkan alkuehtoja

poikkeavuuksia  
**YT2** Yrityksen tiedoissa huomioitavaa  
**YT1** Yrityksen tiedoissa ei  
poikkeavuuksia  
**YTO** Yritys ei täytä Yritystutkan  
alkuehtoja

**Yrityksestä ei tehdä tarkistuksia sen koon, yhtiömuodon, passiivisuuden tai tietojen vähyyden vuoksi. Tarkista myös luottoluokitukseen vaikuttavat negatiiviset tekijät.**

## Perustiedot

<b>Yhtiömuoto</b>	Osakeyhtiö
<b>Omistajatyypit</b>	Kunta
<b>Osakepääoma</b>	Maksettu osakepääoma: 5.757.000 EUR
<b>Osakkeet</b>	1010 kpl
<b>Toiminta</b>	<p>Liikevaihto vuonna 2021 oli 87.973 tEUR, tilikauden pituus oli 12 kk ja tilikausi päättyi 31.12.2021.</p> <p>Henkilöstö vuonna 2021 oli 45 henkilöä. Yrityksen tutkittu toimiala 10.05.2016 sähkön kauppa (35140) Yrityksen sivutoimialoja ovat sähkön tuotanto vesi- ja tuulivoimalla, sähkön ja kaukolämmön yhteistuotanto. Yrityksen toimipisteiden lukumäärä on 5.</p> <p>Yritys on alv-velvollinen kiinteistön käyttöoikeuden luovuttamisesta 01.07.2001 alkaen. Yritys on ennakkoperintärekisterissä 01.03.1995 alkaen. Yritys on alv-velvollinen liiketoiminnasta 01.06.1994 alkaen. Yritys on työnantajarekisterissä 01.04.1992 alkaen. Sulautumissuunnitelma 22.07.2022, sulautuva yritys: Karhu Voima Oy Sulautumispäätös 01.01.2017, yritykseen sulautunut Eficap Oy Sulautumispäätös 01.01.2017, yritykseen sulautunut Sähkökymi Oy</p>
<b>Muut nimet</b>	Liikenimi: KSS Energia Oy Tekninen keskus

## Maksutapa

Yrityksellä ei ole rekisteröityjä maksuhäiriöitä. 6 kk:n aikana rekisteröityjen maksutapatietojen keskiviive on 0 pv.

## Vastuuhenkilöt

Toimitusjohtaja  
Riipinen Marko Veikko Juhani, alkaen 01.04.2021  
190672, Tuusula  
Henkilöllä yritysytteyksiä.

Puheenjohtaja  
Larikka Jari Pekka, alkaen 02.11.2017  
090165, Kouvola  
Henkilöllä yritysytteyksiä.

Varsinainen jäsen  
Hänninen Marika Anneli, alkaen 22.10.2021  
180579, Kouvola  
Henkilöllä yritysytteyksiä.

Varsinainen jäsen  
Korjala Jouko Kalevi, alkaen 15.04.2009  
110653, Kouvola  
Henkilöllä yritysytteyksiä.

Varsinainen jäsen  
Laine Raimo Juhani, alkaen 02.11.2017

100652, Kouvola  
Henkilöllä yritysytteyksiä.

Varsinainen jäsen  
Rautiainen Aimo Mikael, alkaen 13.05.2011  
250348, Kouvola  
Henkilöllä yritysytteyksiä.

Varsinainen jäsen  
Tiainen Esa Teemu, alkaen 22.10.2021  
030883, Kouvola  
Henkilöllä yritysytteyksiä.

Varsinainen jäsen  
Tähtinen Sanna Karoliina, alkaen 22.10.2021  
161275, Kouvola  
Ei henkilötunnuksellisia yritysytteyksiä.

Varsinainen jäsen  
Vesala Katriina Marianne, alkaen 22.10.2021  
020882, Kouvola  
Henkilöllä yritysytteyksiä.

## Nimenkirjoitus

Yhtiöjärjestyksen mukaan toiminimen kirjoittavat toimitusjohtaja yksin ja hallituksen jäsenet kaksi yhdessä.  
Prokuristit kirjoittavat toiminimen kaksi yhdessä tai kukin erikseen yhdessä hallituksen /johtokunnan jäsenen kanssa.

## Osakkaat

Yrityksen ilmoituksen mukaan 09.08.2022 osakkaat ovat:  
Kouvolan kaupunki, Y-tunnus 01610759 100,0 % osakkeista





## Yrityskiinnitykset

Yrityskiinnityksiä yhteensä 7.364 tEUR.

## Konsernirakenne

Yritys on emoyritys konsernissa Kss Energia -konserni.

## Tilinpäätösanalyysin yhteenveto

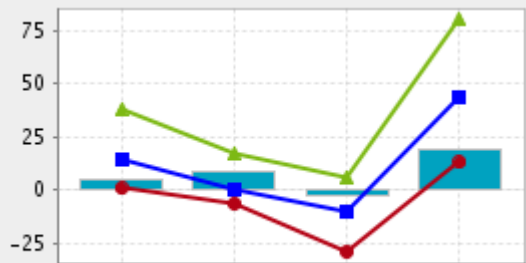
-  Yritys
-  Toimialan yläkvartiili
-  Toimialan mediaani
-  Toimialan alakvartiili

### Volyyymi

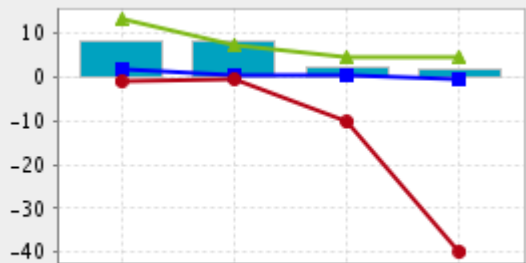
Liikevaihdon muutosprosentti

### Kannattavuus

Sijoitetun pääoman tuotto



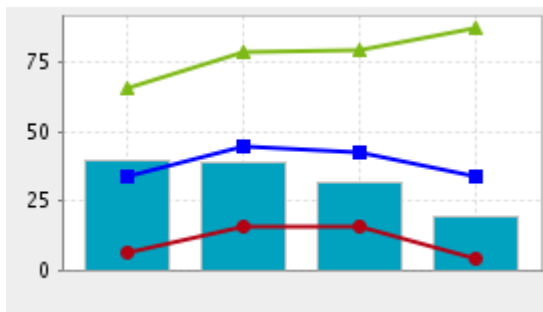
	2018	2019	2020	2021
Yritys	4,7	9,0	-2,6	19,1
Yläkvartiili	37,7	16,8	5,7	80,1
Mediaani	14,1	0,0	-10,3	43,6
Alakvartiili	0,7	-6,6	-29,3	12,9



	2018	2019	2020	2021
Yritys	8,1	8,3	2,2	2,0
Yläkvartiili	13,1	7,1	4,6	4,5
Mediaani	1,6	0,5	0,3	-0,3
Alakvartiili	-1,0	-0,5	-10,3	-39,9

## Vakavaraisuus

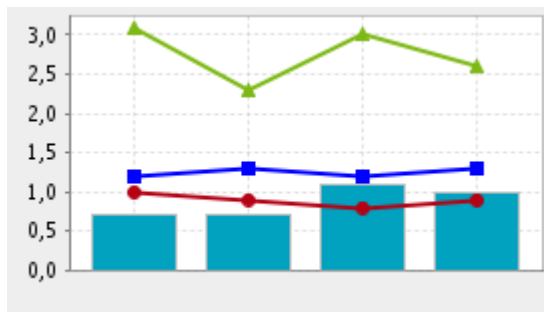
Omavaraisuusaste



	2018	2019	2020	2021
Yritys	39,7	39,2	31,3	19,6
Yläkvartiili	65,5	78,8	79,4	87,5
Mediaani	33,8	44,9	42,3	33,8
Alakvartiili	6,6	15,9	16,0	4,3

## Maksuvalmius

Current ratio



	2018	2019	2020	2021
Yritys	0,7	0,7	1,1	1,0
Yläkvartiili	3,1	2,3	3,0	2,6
Mediaani	1,2	1,3	1,2	1,3
Alakvartiili	1,0	0,9	0,8	0,9

## Tilinpäätösanalyysi

Tilinpäätösanalyysi perustuu KSS Energia Oy:n 31.12.2021 päättyneen tilikauden tilinpäätöstietoihin. Analyysissä on hyödynnetty myös tilikauden 2016-2020 tietoja.

Yritys on Kss Energia -konsernin emoyhtiö. Konsernin liikevaihto on 177 m EUR, tulos -1,1 m EUR, taseen loppusumma 239 m EUR, sijoitetun pääoman tuotto prosentti 1,8 % ja omavaraisuusaste 17,2.

Tilintarkastaja on antanut vakiomuotoisen tilintarkastuskertomuksen.

### Toimialavertailu

Vertailussa on käytetty 101 toimialaluokan 35140 (Sähkön kauppa) yritystä tilikaudelta 2021. Toimialan konkurssiriski on 1,0 % ja maksuhäiriöriski 3,

### Volyyymi

4 %. Maksuhäiriöriski on lähellä kaikkien yritysten mediaanitasoa.

KSS Energia Oy:n liikevaihto on suuri (88,0 m EUR) suhteessa kaikkiin toimiviin yrityksiin. Yritys on toimialallaan selvästi keskimääräistä (6,3

m EUR) suurempi. Viime tilikaudella liikevaihto on kasvanut 19,1 %.

Liikevaihdon kehitys oli toimialaa heikompi. Yrityksen palveluksessa toimi viime tilikaudella keskimäärin 45 henkilöä. Liikevaihto henkilöä kohti on 2,0 m EUR, mikä on toimialaan (mediaani 1,2 m EUR) verrattuna hyvä.

### Kannattavuus

Yrityksen käyttökateprosentti (-8,6 %) on toimialaan (mediaani 0,1 %) suhteutettuna välttävä. Tunnusluvun pitkän aikavälin kehitys on ollut

erittäin negatiivinen. Myös liikevoittoprosentti (-9,4 %) on toimialaan

<b>Maksuvalmius</b>	<p>(-0,3 %) verrattuna välttävä. Kannattavuuden keskeinen tunnusluku, sijoitetun pääoman tuotto prosentti, on välttävä (2,0 %). Tämä on parempi kuin toimialalla keskimäärin (mediaani -0,3 %).</p> <p>Mikäli sijoitetun pääoman sijasta lasketaan tuotto kokonaispääomalle ottaen huomioon myös korottomat velat, on tuottosuhde 1,5 %. Tuotto on toimialaan (-0,3 %) nähden hyvä.</p> <p>Perinteinen maksuvalmius current ratiolla mitattuna on välttävä (1,0), mikä on alempi kuin toimialalla keskimäärin (mediaani 1,3). Yrityksen</p>
<b>Vakavaraisuus</b>	<p>myyntisaamisten kiertoaika (49 vrk) on melko lyhyt toimialaan (65 vrk) verrattuna.</p> <p>KSS Energia Oy:n vakavaraisuus on omavaraisuusasteella mitattuna välttävä (19,6 %). Toimialan mediaani on 33,8 %, joten yrityksen omavaraisuus on</p>
<b>Yhteenveto ja huomautukset</b>	<p>toimialaa heikompi. Vakavaraisuus on pitkällä aikavälillä heikentynyt. Yrityksen vakavaraisuuden kehitys on kaiken kaikkiaan poikkeuksellisen huolestuttava. Yrityksen net gearing on 2,3, mitä voidaan pitää välttävänä. Suhteellinen velkaantuneisuus on 174,3 %, mikä on toimialan mediaaniin (52,2 %) verrattuna heikko. Yrityksen velkarasitus on pääomarakennemittareiden valossa suuri.</p> <p>Yritys kuuluu Kss Energia -konserniin. Konsernin sijoitetun pääoman tuotto prosentti on välttävä ja omavaraisuusaste välttävä. Yrityksen</p> <p>kannattavuus, maksuvalmius ja vakavaraisuus ovat kaikki heikkoja tai välttäviä. Tämä on selvä riski toiminnan jatkamista ajatellen.</p> <p>Tilinpäätösanalyysin sanallinen tulkinta on tuotettu ohjelmallisesti oikaisemattomista tilinpäätöksistä.</p>

## Tilintarkastus

Tilintarkastaja tilikaudella 01.01.2021 - 31.12.2021:  
 KHT Tuomela Ulla-Maija , BDO Audiator Oy  
 01.01.2021 - 31.12.2021  
 Tilintarkastaja on antanut vakiomuotoisen tilintarkastuskertomuksen.

## Kyselytiedot

Yritystä on kysytty 6 kuukauden aikana 308 kertaa.

Suomen Asiakastieto Oy ei takaa raportissa esitettyjen tietojen oikeellisuutta tai täydellisyyttä eikä vastaa vahingoista, joita tämän raportin käytöstä mahdollisesti aiheutuu.

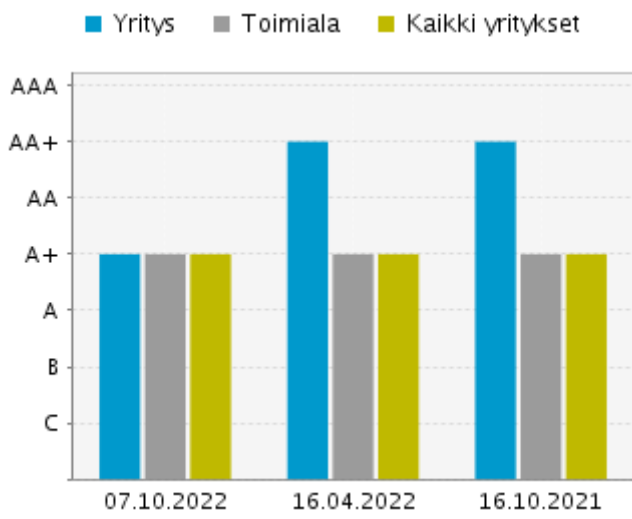
## Ratinghistoria

Yrityksen rating on **07.10.2022** on **A+** tilinpäätöstiedoin, ilman henkilöluottotietoja

<b>07.10.2022</b>	<b>A+</b>	tilinpäätöstiedoin, ilman henkilöluottotietoja
<b>16.04.2022</b>	<b>AA+</b>	tilinpäätöstiedoin, ilman henkilöluottotietoja
<b>16.10.2021</b>	<b>AA+</b>	tilinpäätöstiedoin, ilman henkilöluottotietoja

### Toimialan ratingjakauma 07.10.2022

Luokka		Kpl	%
Erinomainen	<b>AAA</b>	5	4
Hyvä +	<b>AA+</b>	14	11
Hyvä	<b>AA</b>	29	22
Tyydyttävä +	<b>A+</b>	47	37
Tyydyttävä	<b>A</b>	24	18
Välttävä	<b>B</b>	8	6



Heikko	C	3	2
<b>Yhteensä</b>		<b>130</b>	

Vertailutoimiala : sähkön kaupp (35140)