

Alla olevat dokumentit ovat digitaalisesti allekirjoitettu. Allekirjoittajien ja dokumenttien tiedot

Dokumentit

YK_2_5_Miehonkankaan
osayleiskaavakartta_kv19092022_hyväksytyy
Kouvolan kaupunginvaltuustossa.pdf

Tiedosto

5b14d9102d2b1923326eef3f06ab41a4aa121f233ff74e4f22dc231eb156f5c
4be921d5274f8bebe54b43d7ee1f717e92a4f64c6f60906ff94673722668

Tarkistesumma

YK_2_5_Miehonkankaan
osayleiskaavaselostus_kv19092022_hyväksytyy
kaupunginvaltuuston kokouksessa.pdf

Tiedosto

908dc712132f15e4237abfb2dd08b01444560eeb8aaee7d07f3bc3f4249a1
7691f798e862cc6425cdcbbc281e1c5d1d1a9b432570672356d753073da4

Tarkistesumma

Allekirjoittajat

Katja Tommiska

Nimi

Tunnistautumistapa: sähköposti, SMS-tunnistautuminen

Allekirjoitustapa: Genericoidc

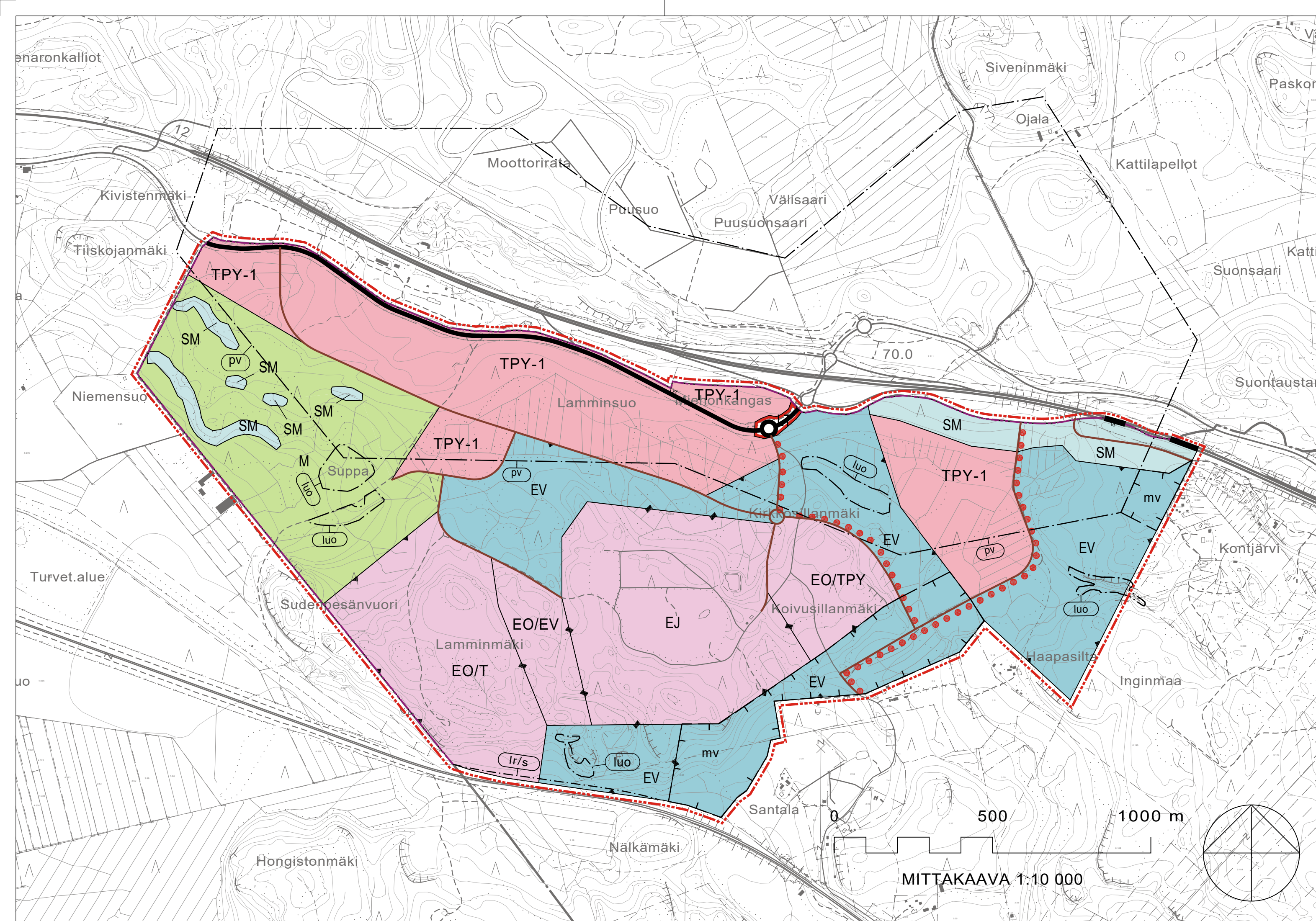
30.9.2022

Päivämäärä

Dokumenttien aitouden varmentaminen

Prosessin luontihetkellä kaikista allekirjoitukseen liitetystä dokumenteista on laskettu tarkistesumma SHA-512 algoritmilla. Varmennuslinkki ohjaa sivulle jossa voitte selvittää onko hallussanne oleva dokumentti sama joka prosessiin on alun perin liitetty ja se jonka olette allekirjoittaneet.

<https://securemail.kouvola.fi/verify.cgi?link=chUfcCTJMtosGs2Mxjx3d9POJH6baO6FyvRKJYxpRKxlujqv6>



KAAVAMERKINNÄT JA -MÄÄRÄYKSET:

TPY-1

TYÖPAIKKATOIMINTOJEN ALUE, JOLLA YMPÄRISTÖ JA ALUEEN SIOJITTUMINEN POHJAVESIALUEELLE ASETTAVAT TOIMINNAN LAADULLE ERITYISIÄ VAATIMUKSIA. Alue varataan ympäristöhäiriötä aiheuttamattomille toimisto-, työpaikka- ja teollisuustoiminnoille, sekä niihin liittyville myymälä- ja varastointilaitteille. Alueelle ei saa sijoittaa MRL 71 a §:n mukaista vähittäiskaupan suuryksikköä.

LT

MAANTIEN ALUE.

EJ

JÄTTEENKÄSITTELYALUE.

EO/EV

MAA-AINESTEN OTTOALUE, JOKA OTTAMISEN PÄÄTTYTTYÄ VARATAAN SUOJAVIHERALUEEKSI.

EO/T

MAA-AINESTEN OTTOALUE, JOKA OTTAMISEN PÄÄTTYTTYÄ VARATAAN TEOLLISUUS- JA VARASTORAKENNUSTEN ALUEEKSI.

EO/TPY

MAA-AINESTEN OTTOALUE, JOKA OTTAMISEN PÄÄTTYTTYÄ VARATAAN TYÖPAIKKATOIMINTOJEN ALUEEKSI, JOLLA YMPÄRISTÖ AIHEUTTAA TOIMINNAN LAADULLE ERITYISIÄ VAATIMUKSIA.

EV

SUOJAVIHERALUE. Alueelle saa sijoittaa hulevesien hallintaan liittyviä rakenteita. Alueella ei saa suorittaa maisemaa muuttavaa maanrakennustyötä, puiden kaatamista tai muuta näihin verrattavaa toimenpidettä ilman MRL 128 §:n mukaista lupaa.

SM

MUINAISMUISTOALUE. Alue, jolla sijaitsee muinaismuistolailla rauhoitettu kiinteä muinaisjäänös. Alueen kaivaminen, peittäminen, muuttaminen ja muu siihen kajoaminen on muinaismuistolain nojalla kielletty. Aluetta koskevista toimenpiteistä ja suunnitelmista on pyydettävä museoviranomaisen lausunto.

M

MAA- JA METSÄTALOUSVALTAINEN ALUE.

MV

OHJEELLINEN ALUE TAI ALUEEN OSA, JOLLE SAA SIOJITTAA MELU- TAI MAISEMAVALLIN.

PV

POHJAVESIALUE. Alueella ei saa harjoittaa sellaista toimintaa, joka voi aiheuttaa pohjavesien muuttumista tai pilaantumista. Rakentaminen tai muu toiminta ei saa aiheuttaa haitallista pohjaveden purkautumista tai pinnan alenemista eikä vaarantaa pohjaveden laatua tai määrää. Korttelialueella ei saa säilyttää irrallaan, varastoida tai käsitellä nestemäisiä polttoaineita eikä muita pohjavettä pilaavia aineita. Lämmitysöljysäiliöt on sijoitettava sisätiloihin tai maanpäälle kaksoisvaippasäiliöön tai vesitiiviiseen katettuun suoja-altaaseen, jonka tilavuuden tulee olla suurempi kuin varastoidun öljyn enimmäismäärä. Teollisuuden lastaus- ja purkualueet sekä ajoneuvoliikenteeseen ja pysäköintiin käytettävät alueet on eristettävä vettä läpäisemättömällä materiaailla. Alueelta kertyvät likaantuneet sade- ja sulamisvedet on johdettava pohjavesialueen ulkopuolelle. Puhtaasta hulevedet tulee ensisijaisesti imeyttää tontilla. Viheralueiden lannoitusta tulee välttää. Uusia teitä, väyliä ja pysäköintipaikkoja rakennettaessa on pohjaveden suojaustarve selvitettävä ja kohteet on varustettava asianmukaisin suojarakentein. Tiesuolan käyttämistä liukkauden torjuntaan tulee välttää.

luo

LUONNON MONIMUOTOISUUDEN KANNALTA ERITYISEN TÄRKEÄ ALUE. Alueella sijaitsee Metsälain 10 §:n ja/tai Vesilain 11 §:n mukaisia kohteita. Alueen suunnittelussa ja toteutuksessa on huomioitava alueelle sijoittuvat luontoarvot, sekä alueen luonnon monimuotoisuuden kannalta tärkeän luonteen turvaaminen.

lr/s

RAUTATIEN SUOJA-ALUE. Suoja-alueen maanmuokaus ja alueelle rakentaminen edellyttää radanpitäjän suostumusta.

vt

VALTATIE.

yt

YHDYSTIE.

UUSI / PARANNETTAVA TIE.

●●●●●

OHJEELLINEN KEVYEN LIIKENTEEN REITTI.

15 M KAAVA-ALUEEN ULKOPUOLELLA OLEVA VIIVA.

KUNTARAJA.



KOUVOLA
MIEHONKANKAAN OSAYLEISKAAVA

1:10 000

EHDOTUS 15.06.2021, TEKN. TARK. 22.2.2022

KOUVOLAN KAUPUNKI		Yleiskaavavaltuus	286YK2/5
		Diarinumero	545/10.02.03/2020, 44/10.02.03/2022
MIEHONKANKAAN OSAYLEISKAAVA			
1:10000			
LUONNOS	31.01.2019	TELA HYVÄKSYNYT	26.3.2019 § 56
EHDOTUS	15.06.2021, TEKN. TARK. 22.02.2022	TELA HYVÄKSYNYT	29.6.2021 § 142
KAUPUNGINHALLITUS HYVÄKSYNYT	---	TELA HYVÄKSYNYT	---
KAUPUNGINVALTUUSTO HYVÄKSYNYT	---	TELA HYVÄKSYNYT	---
LAINVOIMAINEN	---		
Kouvola kaupunki Kaupunkiympäristön suunnittelu / Yleiskaavoitus			
EHDOTUS	15.06.2021, TEKN. TARK. 22.02.2022	Kaavalaatija	Timo Rysä, arkkitehti YKS-530, Sweco infra & rail Oy
		Yleiskaavapäällikkö	Marko Luukkonen