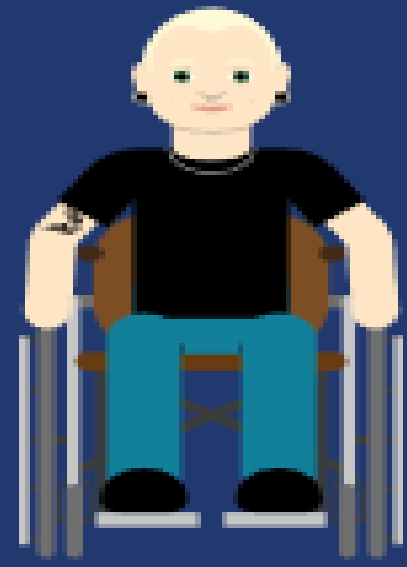


ERITYISRYHMÄT JA DIGITUKI



Epilepsia

Kilpirauhanen

Hengitystie

CP-vamma

Syöpä

Mielenterveys

Diabetes

Astma

Invalidit

Näkövamma

Reuma

Psoriasis

Aivovamma

Autismi

AVH

Migreeni

Allergia

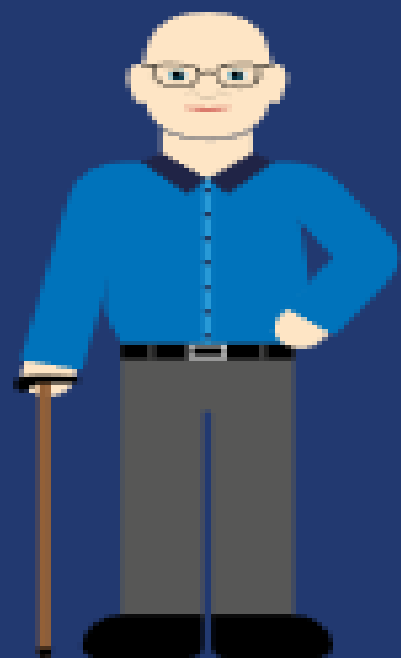
Kuuro

Kehitysvamma

Luusto

Sydän

Selkä



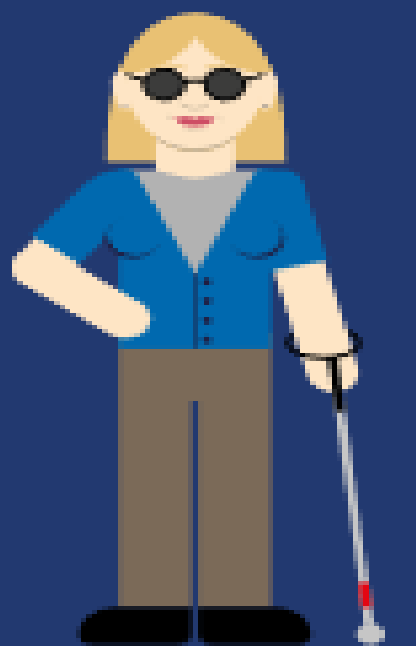
Munuais- ja maksasairaus

Kuuro

Kehitysvamma

Lihastauti

Parkinson



Neurologia

Kouvolan digituki

Digituki on sähköisen asioinnin, palveluiden ja laitteiden käytön tukea, jonka tarkoituksena on auttaa asiakasta itsenäiseen ja turvalliseen laitteen käyttöön ja sähköiseen asiointiin.

Digituen muotoja ovat

ETÄTUKI Chat-, puhelin- tai videotuki, kylmät asiointipisteet

LÄHITUKI Asiointipisteet, vertaistuki, kotiin vietävä tuki

KOULUTUKSET Verkkokoulutukset, kansalaisopistojen ja opintokeskusten kurssit

OHJEMATERIAALIT Suositukset, vinkit, videot, raportit

Digituen sisältö voi vaihdella sähköisen asioinnin opastamisesta sovellusten asentamiseen ja käyttöönottoon. Jokaisen organisaation on hyvä määrittää, minkälaista digitukea se tarjoaa.

Kouvolan digituki, verkkosivut ja karttapalvelu haku: digituki: [Digituki - Kouvolan kaupunki](#)

- Pääkirjasto (alakerran mediamaja) ja 8 sivukirjastoa: digiopastajia paikalla
- Pointti, Kauppakeskus Hansa 2 krs., arkipäivisin
- Kouvolan porukkatalo, maksuton opastus torstaisin klo 10-12
- Kouvolan seudun muisti ry (ajanvaraus)
- Pankit ja Kela ajanvarauksella

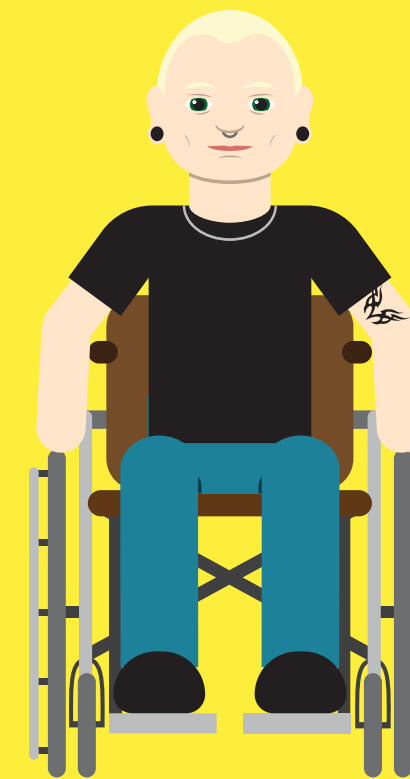
KUULOVAMMAISET:

Opastusympäristön huomioita:

- Rauhallinen tila
- Riittävä valaistus
- Näköyhteys etenkin kasvoihin
- Selkeä kommunikointi

Puhelimen käytön opastuksessa olennaista:

- Soittoääni ja värinä
- Kaiuttimen käyttö
- Tekstityksen kytkeminen päälle
- Puheentunnistussovellukset



NÄKÖVAMMAISET:

- Paljon erilaisia **sovelluksia**, mm. Be My Eyes, Junat.net ja Tap tap see
- **Näkövammaisten liitto** opastaa tieto- ja viestintätekniikan sekä tiedonsaantipalveluiden käytössä
- **Tietotukihankkeet** järjestävät digikursseja ja ryhmäohjauksia
- Apuvälineet valitaan yksilön näkötilanteen mukaan



HUOMIOITA:

Toimijoita mm. Kakspy ry ja Kouvolan Hyvinvointiyhdistykset ry

Korona-aikana erityisryhmien tapaamiset olleet vähissä

- Jäsenyhdistysten toimijoiden keski-ikä on korkea ja siirtyminen digiaikaan on hidasta
- Digikynnys on korkea, uskallus ja valmiudet etäkoulutuksiin ja -tapaamisiin löytyvät hitaasti
- Ongelmana laitteiden puute ja niiden ikääntyminen, apulaitteet uusiutuvat hitaaseen tahtiin
- Ohjelmistokielet eivät tavoita kaikkia samanmuotoisina
- Uuden oppiminen voi vaatia erityisiä ponnisteluja
- Rutiinien muuttaminen työlästä

Sovelluskehityksessä huomioitavaa:

- Näkövammät ja muut aistivammät
- Fyysiset ja motoriset rajoitteet
- Kognitiiviset rajoitteet ja sisällön ymmärryksen haastavuus
- Tottumattomuus digitaalisten palveluiden käyttöön

Juurisyyt – Toimintakyvyn rajoitteita omaavat

LAITEOSAAMINEN

Laitteiden käyttö

Motivaatio & Asenne

Fysiologiset syyt

Tiedonhakutaidot

Palvelun käyttö

Kokemattomuus

Terminologia

NEGATIIVINEN ASENNE

Motivaatio & Asenne

Aiemmat kokemukset

Muiden asenne

Yksinäisyys

Taloudellinen tilanne

Virheen pelko

Laitteiden käyttö

Digituen löydettävyys

DIGIPELOKAS

Laitteiden käyttö

Motivaatio & Asenne

Kokemattomuus

Aiemmat kokemukset

Muiden asenne

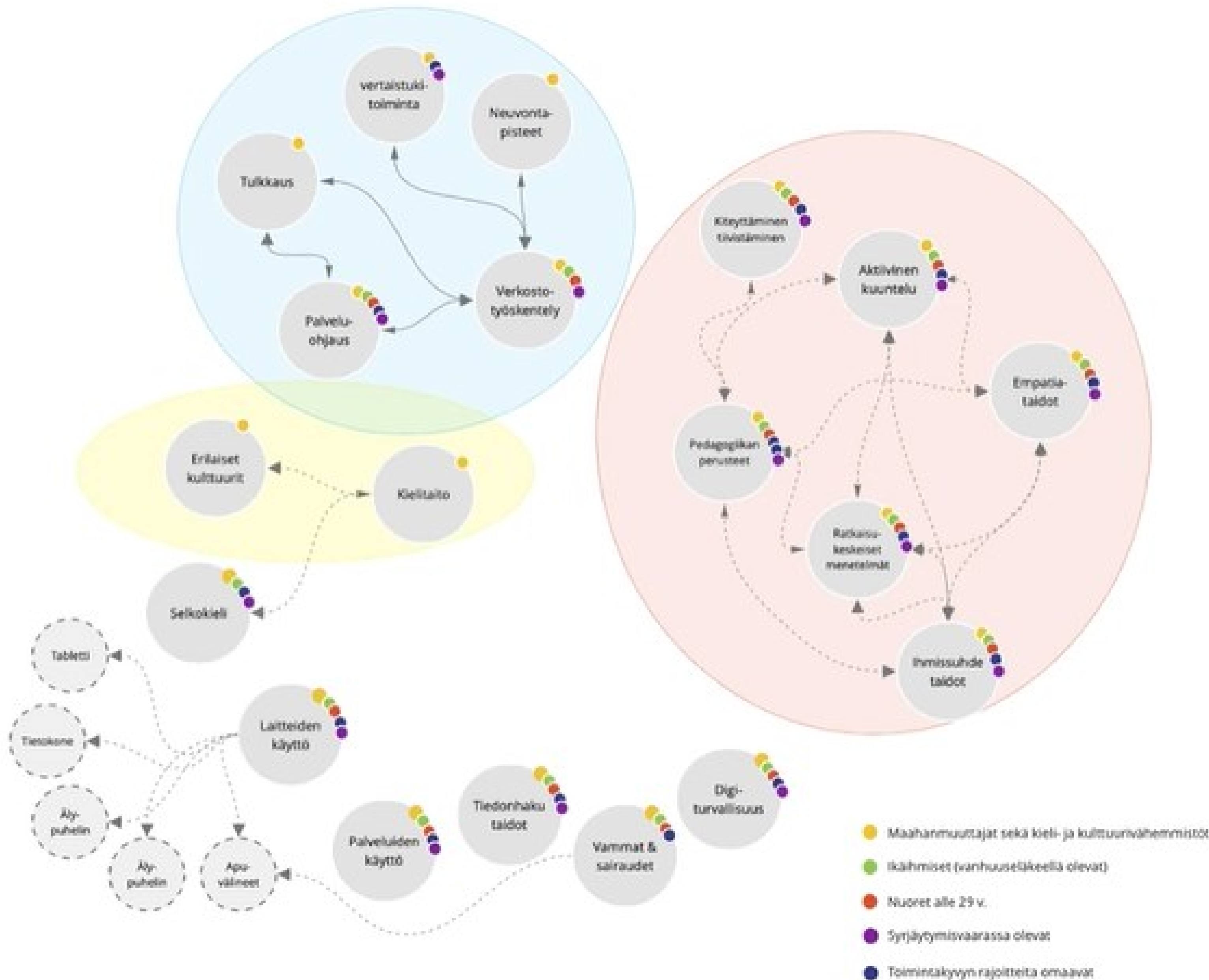
Viranomaispelko

Digiturvallisuus

Taloudellinen tilanne

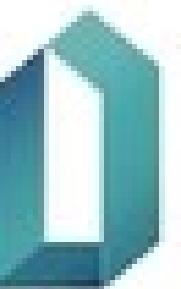
Fysiologiset syyt





Digituen antajien osaamisalueista voidaan tunnistaa yhdeksän kategoriaa:

1. Palvelunohjaus
2. Pedagogiikan perusteet
3. Eriaiset kulttuurit
4. Selkokieli
5. Laitteiden käyttö
6. Palveluiden käyttö
7. Tiedon hakeminen
8. Vammat & sairaudet
9. Digiturvallisuus



Paritehtävä

1. Oman viiteryhmäsi mukaan haastavimmat digihaasteet?
2. Oman viiteryhmäsi mukaan tärkeimmät digitarpeet (ml koulutus, laitteet)?
3. Onnistunut digineuvonta, mitä pitää sisällään?
4. Innovoi helppokäyttöinen digipalvelu tai digiopas tai digi”opastus”match tai digilaite
5. Kyselyt digitaidoista ja digituen tarpeesta, puolesta tai vastaan? Perustele

Kysely erityisryhmäläisille

- Linkki sähköiseen kyselyyn:

[Digikysely Kouvolan ikäihmisille: Webropolilla luotu kysely \(webpolsurveys.com\)](#)